

# Document d'orientations et d'objectifs

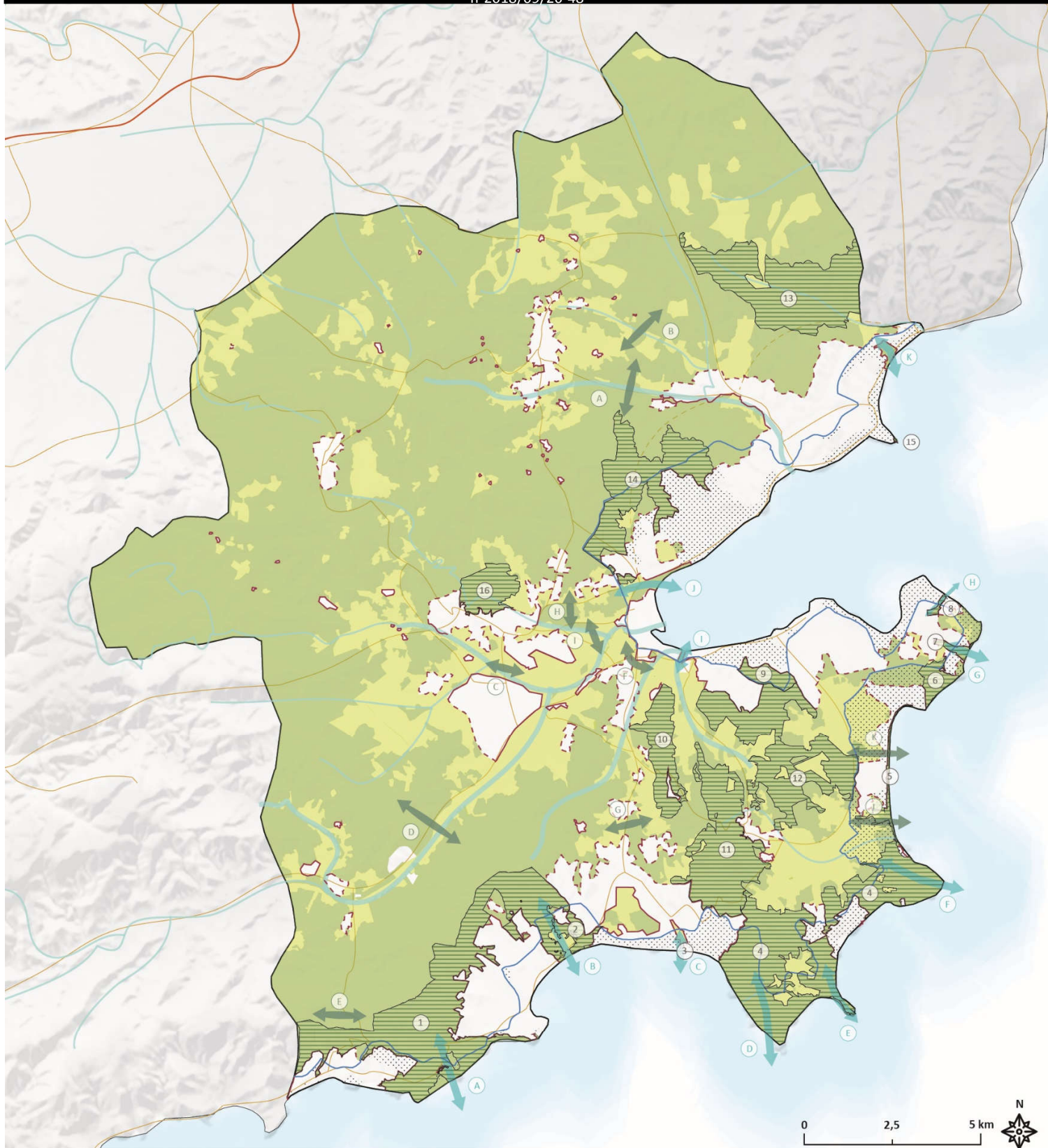
## Annexes *Cartographiques*

Phase arrêté  
Annexe 2 de la délibération n°2018/09/26-48

- Schéma de préservation du socle paysager
  - Trame Verte et Bleue du territoire
- Schéma de l'accueil du développement futur
- Schéma de l'armature des transports collectifs
  - Schéma de hiérarchisation du réseau viaire
- Schéma de développement des modes actifs
  - Schéma du développement touristique
  - Schéma de développement économique

# Schéma de préservation du socle paysager dans le SCOT du Golfe de Saint-Tropez

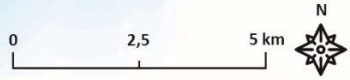
Révision du SCOT du Golfe de Saint-Tropez – Document d'orientations et d'objectifs – Annexes cartographiques - Phase Arrêt – Annexe 2 de la délibération n°2018/09/26-48



- Espaces naturels et forestiers structurants à préserver
- Espaces agricoles structurants à préserver
- Espaces remarquables à préserver
- Espace littoraux sensibles à l'intérieur des espaces proches du rivage
- Limite des espaces proches du rivage

- Espace de respiration
- Coupure d'urbanisation
- Limite à l'urbanisation déterminée dans le SCOT
- Limite à l'urbanisation à conforter et préciser dans les PLU
- Espace déjà artificialisé ou d'accueil potentiel du développement futur à l'intérieur des limites à l'urbanisation

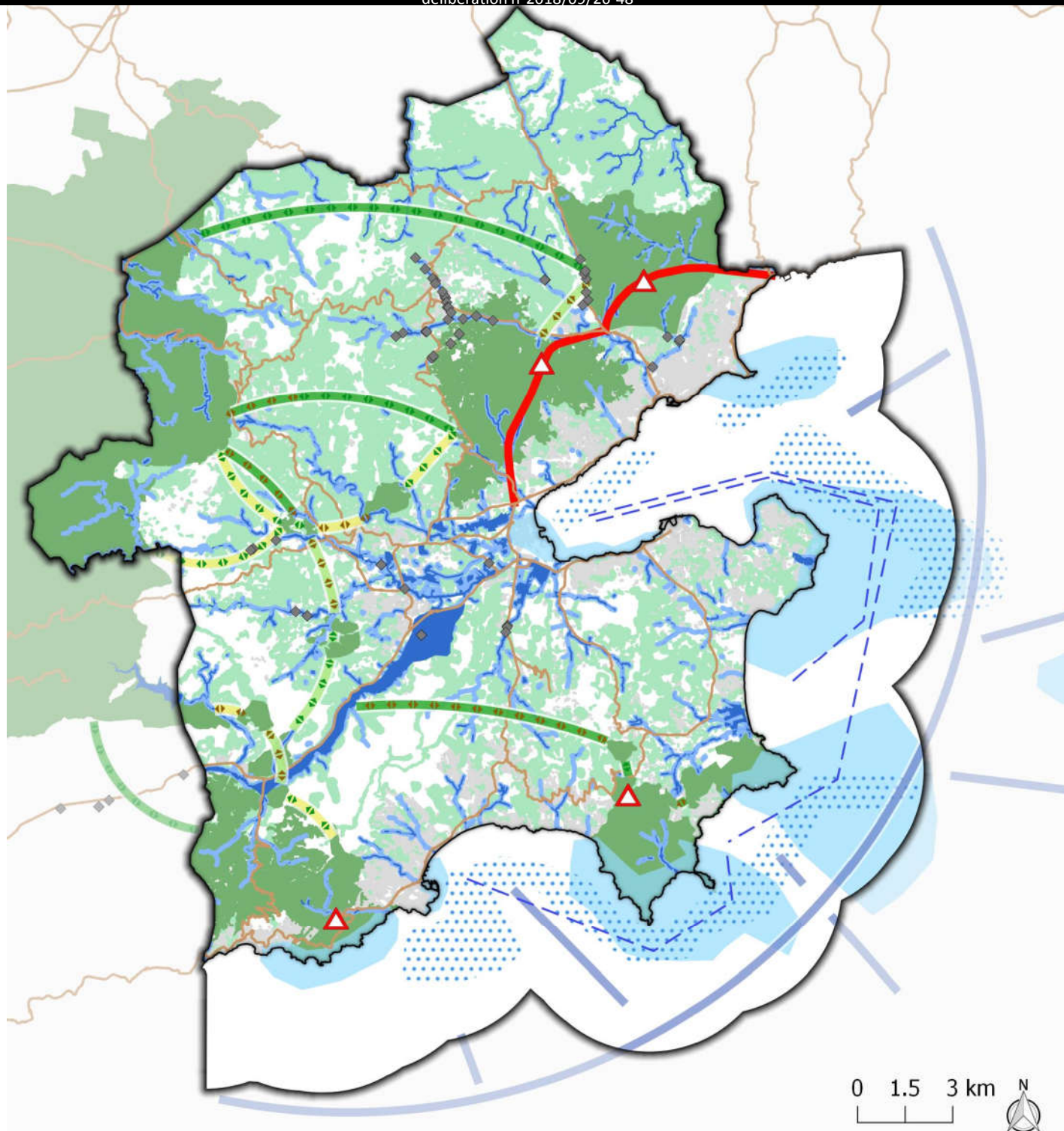
- Routes principales
- Cours d'eaux principaux
- Périmètre du SCOT



# Trame verte et bleue du territoire

## Schéma de Cohérence Territoriale du Golfe de Saint-Tropez (83)

Révision du SCoT du Golfe de Saint-Tropez – Document d'orientations et d'objectifs – Annexes cartographiques - Phase Arrêt – Annexe 2 de la délibération n°2018/09/26-48



### Trame bleue

- Réservoirs de biodiversité
- Espaces de continuités
- Réservoirs marins de biodiversité

### Corridors écologiques marins

- Corridors des zones marines

### Trame verte

- Réservoirs de biodiversité
- Espaces de continuités

### Corridors écologiques terrestres

- Corridors des zones boisées
- Corridors des zones thermophiles sèches
- Corridors mixtes
- ◄ Corridors à préserver
- ◄ Corridors à restaurer

### Obstacles et points de vigilance

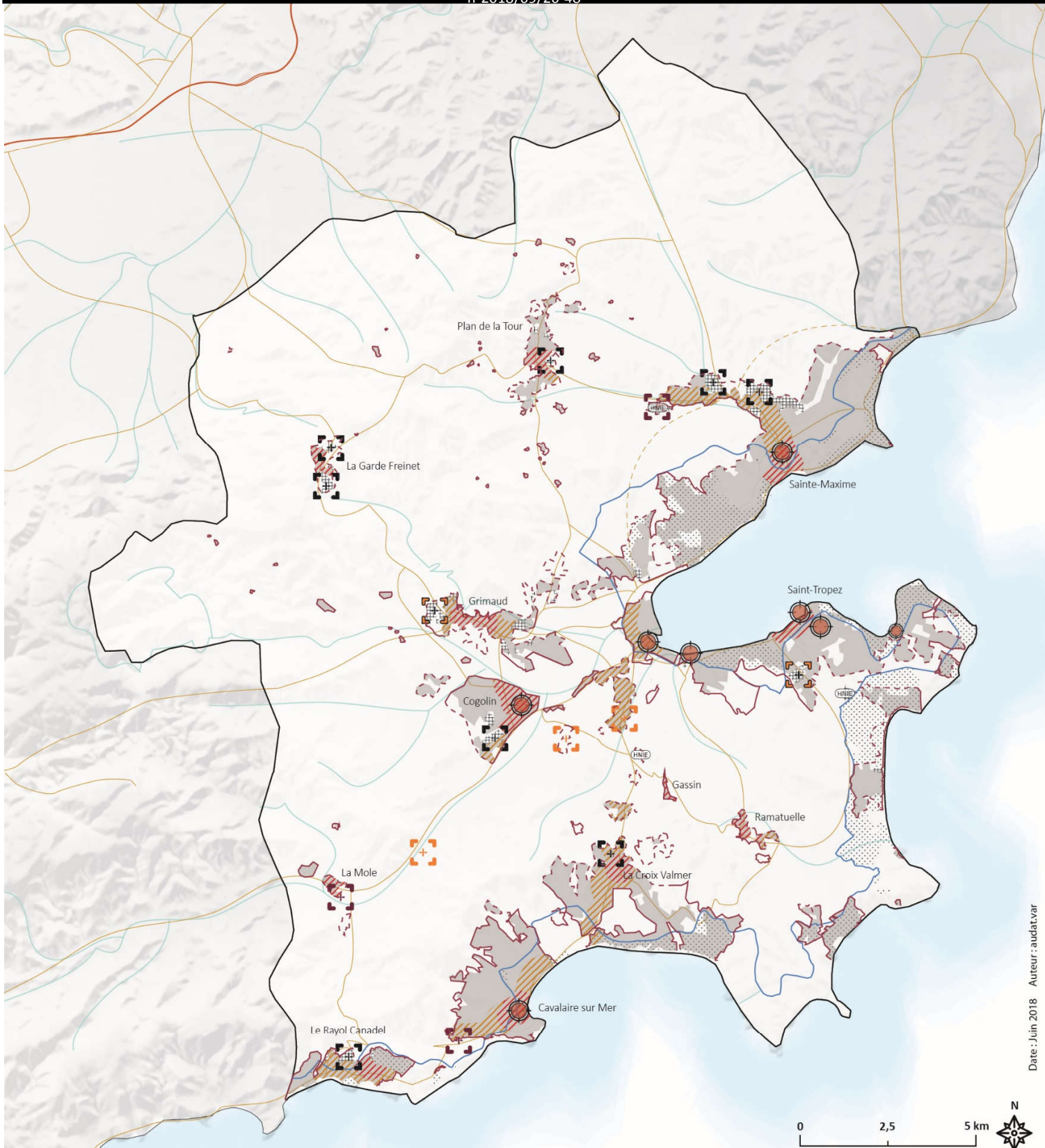
- Espaces artificialisés
- Routes départementales
- COSMA / CESMA
- ◆ Obstacles cours d'eau
- Routes maritimes côtières
- Filets
- ▲ Points de vigilance

### Limites administratives

- Périmètre du SCoT avec la limite des 3 milles nautiques

# Schéma de l'accueil du développement futur dans le SCOT du Golfe de Saint-Tropez

Révision du SCOT du Golfe de Saint-Tropez – Document d'orientations et d'objectifs – Annexes cartographiques - Phase Arrêt – Annexe 2 de la délibération n°2018/09/26-48



Date : Juin 2018 Auteur : audatvar



## Le cadre de maîtrise d'un développement urbain extensif

- Agglomération existante
- Limite à l'urbanisation déterminé dans le SCOT
- Limite à l'urbanisation à conforter et préciser dans les PLU
- Limite des espaces proches du rivage
- Espaces littoraux sensibles à ne pas densifier

## Les lieux du renouvellement et de l'intensification urbaine

- Sites préférentiels d'accueil du développement dans l'aire d'influence des centralités
- Sites préférentiels d'accueil du développement dans l'aire d'influence des axes TC
- Secteurs significatifs de développement par renouvellement urbain

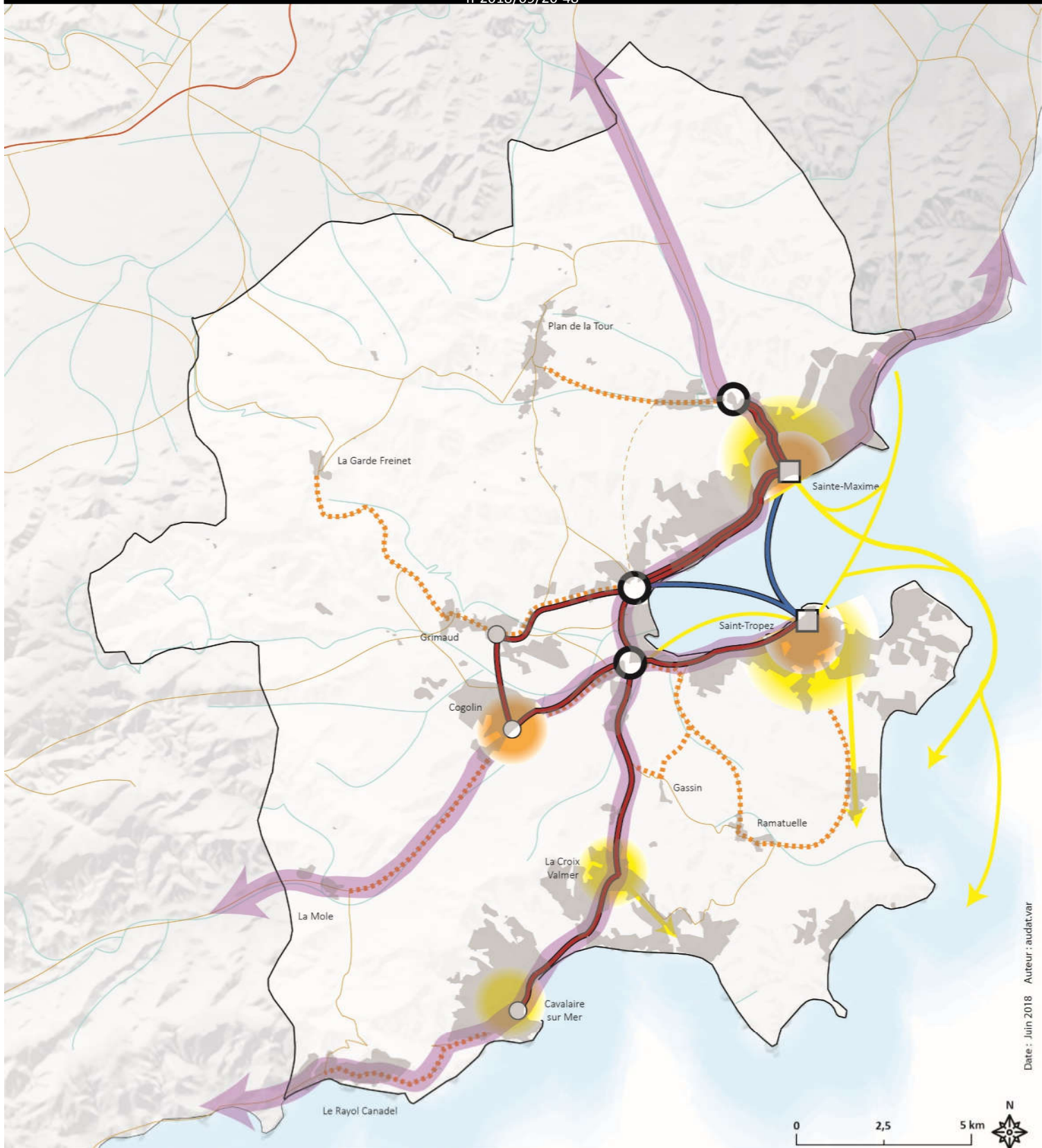
## Les lieux de l'extension

- Secteurs préférentiels d'extension de l'agglomération existante
- Sites de développement pour les résidences principales
- Sites de développement économique
- Sites de développement d'équipements
- Sites de développement mixte : équipements + résidences principales

- Routes principales
- Cours d'eaux principaux
- Périmètre
- Secteur de réflexion pour l'accueil d'un Hameau Nouveau Intégré à l'Environnement (HNIE)

# Schéma de l'armature des transports collectifs dans le SCOT du Golfe de Saint-Tropez

Révision du SCOT du Golfe de Saint-Tropez – Document d'orientations et d'objectifs – Annexes cartographiques - Phase Arrêt – Annexe 2 de la délibération n°2018/09/26-48



Date : Juin 2018 Auteur : audat.var

## Structurer une offre de service interne au Golfe

- Liaisons structurantes en terre à créer
- Liaisons structurantes en mer à déployer
- - - Liaisons complémentaires à l'année
- Navettes communales à développer à l'année
- Liaisons et navettes à renforcer en période estivale

## Renforcer les connexions avec le territoire départemental et régional

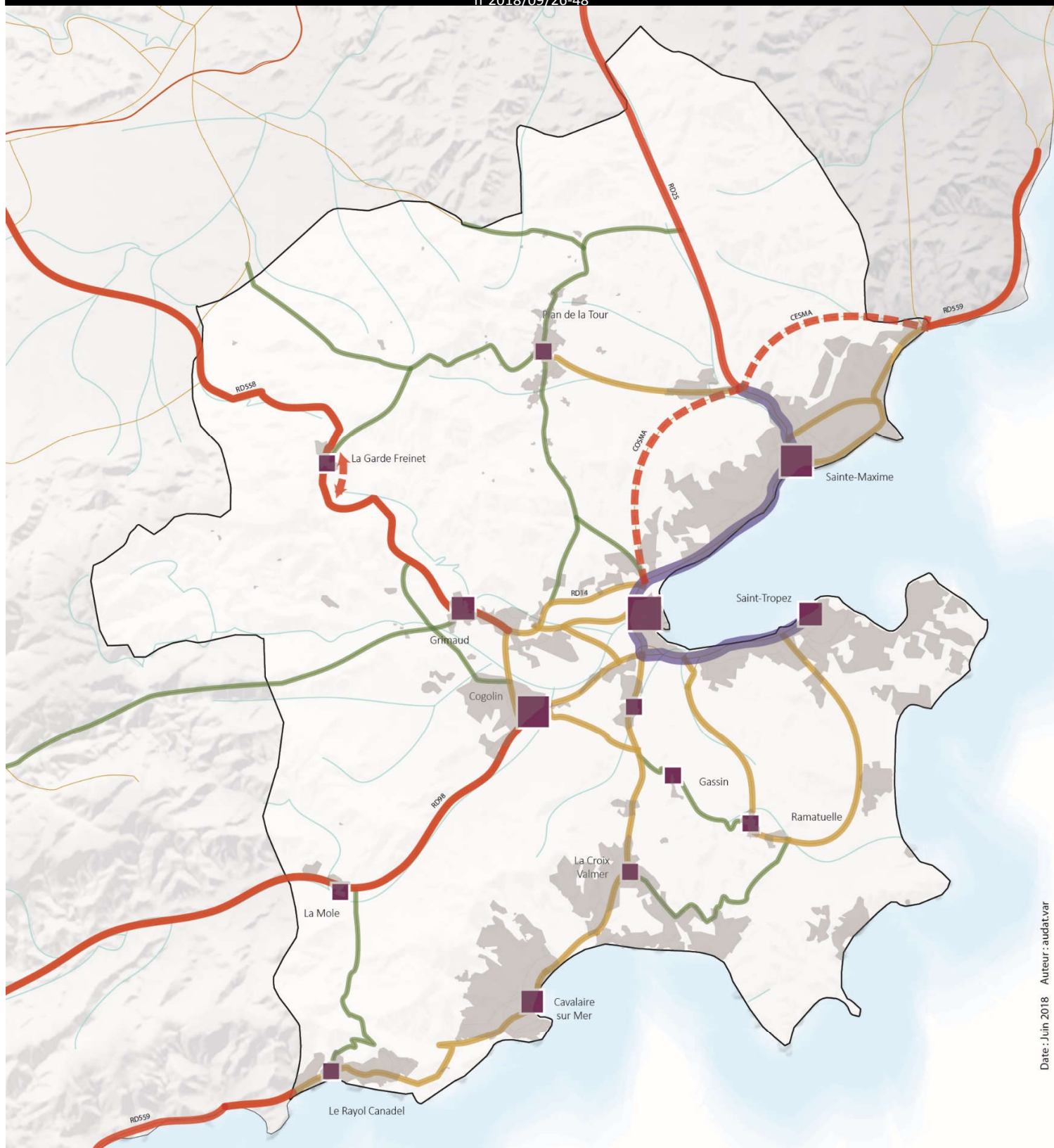
- ↔ Offre interurbaine à améliorer
- ### Organiser l'intermodalité
- PEM structurant : terminus liaisons structurantes et noeud de correspondance
  - PEM terre/mer de centre-ville : interconnexions avec les réseaux terrestres et maritimes
  - PEM complémentaires : interconnexions entre les réseaux structurants et les réseaux complémentaires



- Routes principales
- Cours d'eaux principaux
- Périmètre du SCOT
- Agglomération existante


# Schéma de hiérarchisation du réseau viaire dans le SCOT du Golfe de Saint-Tropez

Révision du SCOT du Golfe de Saint-Tropez – Document d'orientations et d'objectifs – Annexes cartographiques - Phase Arrêt – Annexe 2 de la délibération n°2018/09/26-48





Date : Juin 2018 Auteur : audat.var


Affirmer et aménager le réseau viaire suivant leur fonction :

 Voies d'échange : accueil du trafic routier important


 Boulevards multimodaux

 Voies de desserte interurbaine interne au Golfe

 Voies d'accès aux massifs et au littoral

 Rues apaisées de la ville cyclable et piétonne

 Routes principales

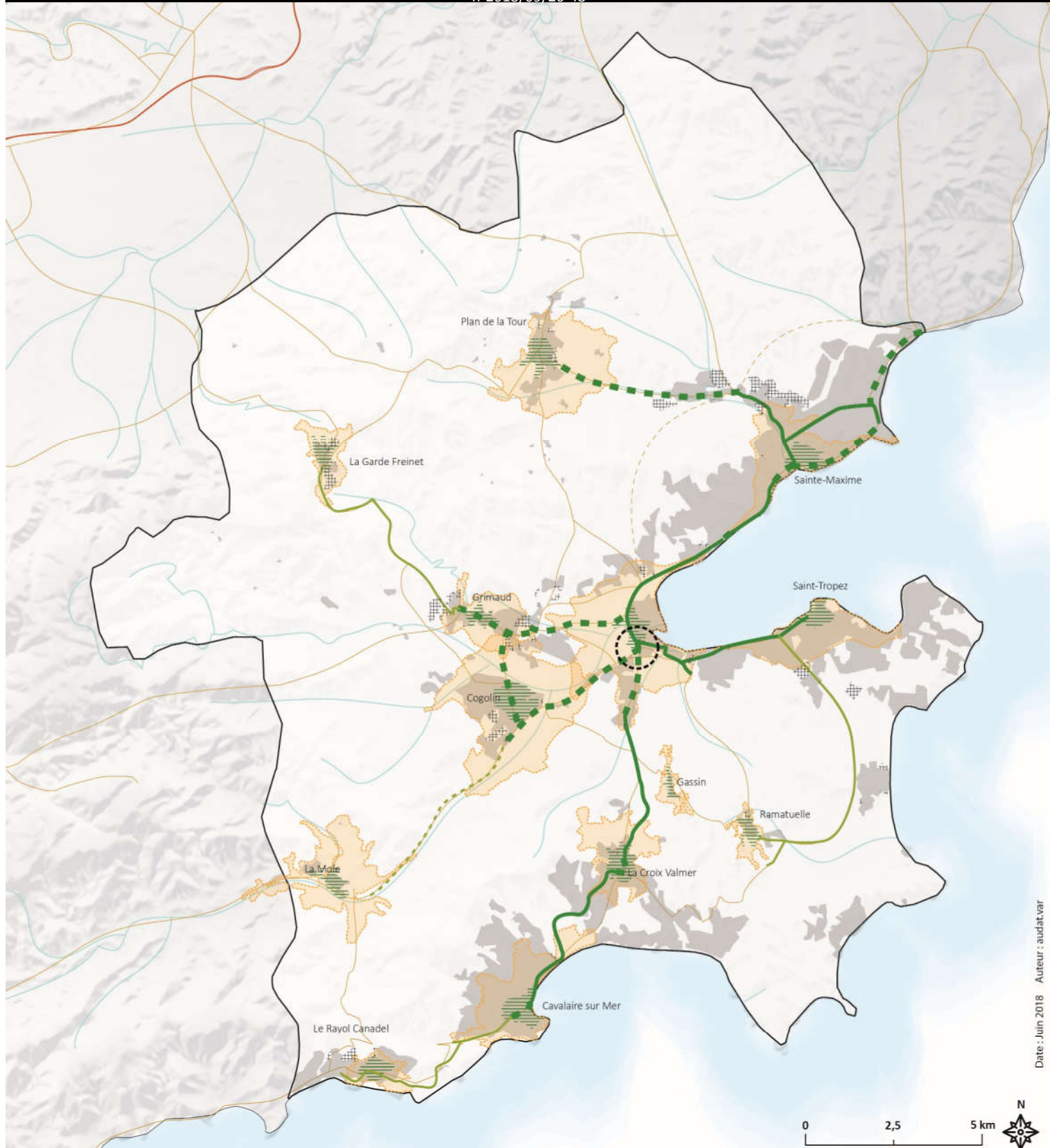
 Cours d'eaux principaux

 Périmètre du SCOT

 Agglomération existante




# Schéma du développement des modes actifs dans le SCOT du Golfe de Saint-Tropez

Révision du SCOT du Golfe de Saint-Tropez – Document d'orientations et d'objectifs – Annexes cartographiques - Phase Arrêt – Annexe 2 de la délibération n°2018/09/26-48




Date : Juin 2018 Auteur : audatvar



L'étoile cyclable à constituer pour structurer les déplacements du quotidien

-  Axes existants
-  Axes à réaliser
-  Carrefour de La Foux à repenser pour les modes actifs





Réseau complémentaire pour des déplacements plus ponctuels

-  Réseau mode actifs secondaire à encourager

Les espaces de diffusion des modes actifs

-  La proximité vélo aux centres (10 min)
-  La proximité piétonne aux centres (10 min à pied)

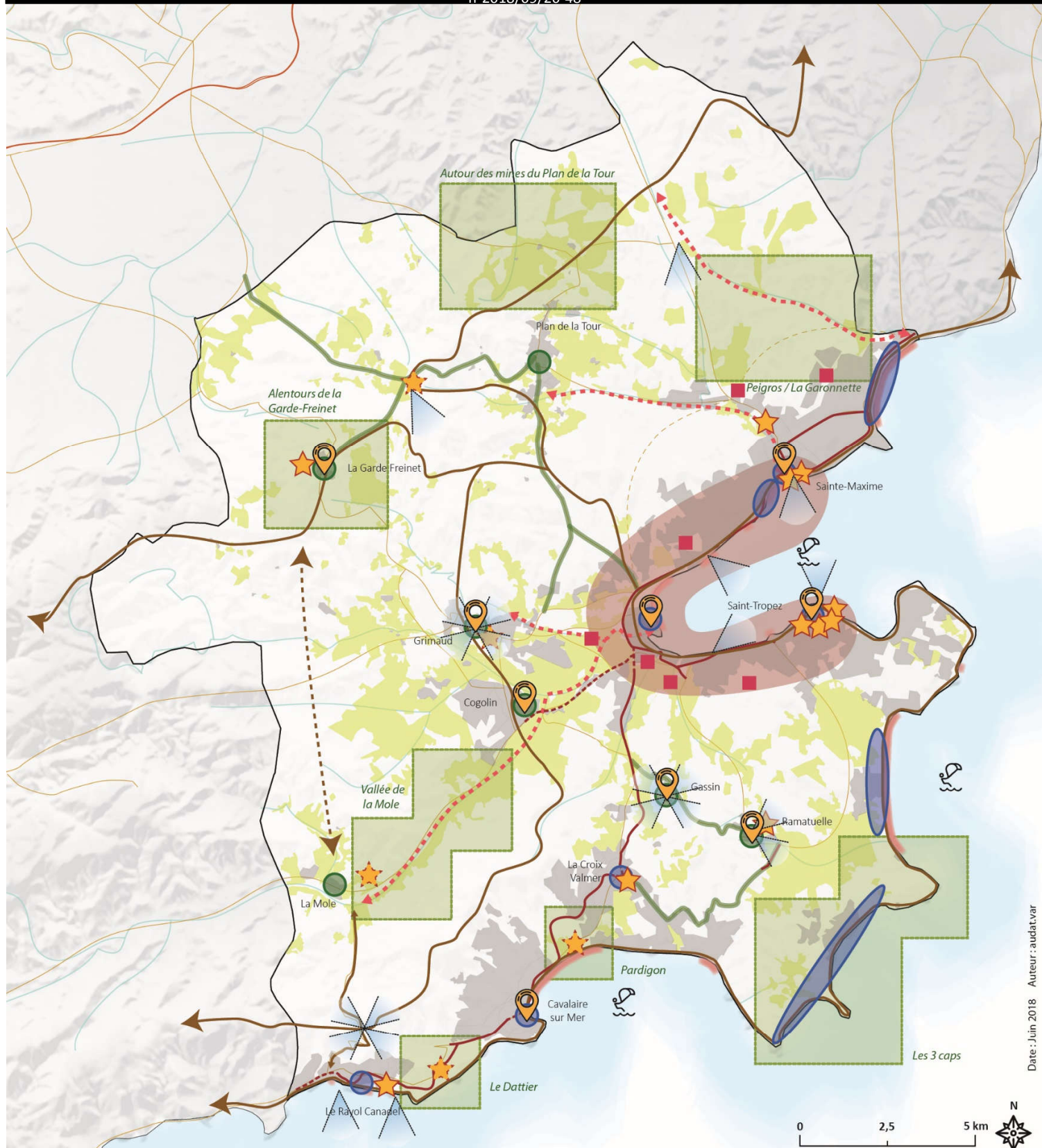


-  Routes principales
-  Cours d'eau principaux
-  Périmètre du SCOT
-  Agglomération existante



# Schéma du développement touristique dans le SCOT du Golfe de Saint-Tropez

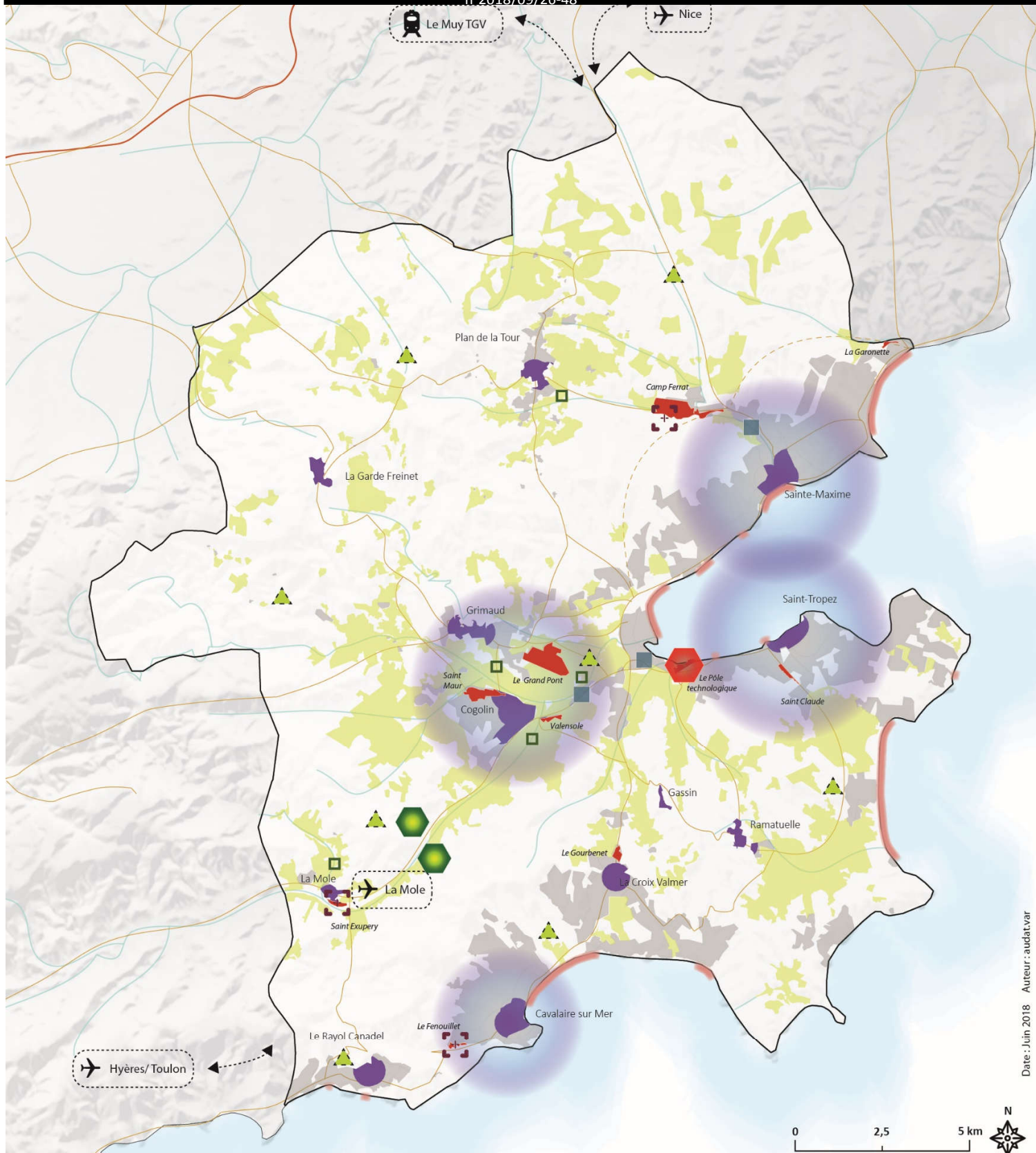
Révision du SCOT du Golfe de Saint-Tropez – Document d'orientations et d'objectifs – Annexes cartographiques - Phase Arrêt – Annexe 2 de la délibération n°2018/09/26-48









- |   |   |   |   |
|---|---|---|---|
| <ul style="list-style-type: none"> <li><span style="display: inline-block; width: 15px; height: 15px; background-color: #d4edda; border: 1px solid #c3e6cb; margin-right: 5px;"></span> Potentiel de développement d'activités agri-touristique ( hébergements, circuits de découvertes, ...)</li> <li><span style="display: inline-block; width: 15px; height: 15px; border: 1px dashed #6c757d; margin-right: 5px;"></span> Aménagement de secteur naturel pour l'accès au public et développement du tourisme nature (à compléter)</li> <li><span style="display: inline-block; width: 15px; height: 15px; background-color: #f8d7da; margin-right: 5px;"></span> Requalifier le secteur du fond du golfe</li> <li><span style="display: inline-block; width: 15px; height: 15px; background-color: #f8d7da; border: 1px solid #c3e6cb; margin-right: 5px;"></span> Secteur d'accueil du tourisme balnéaire</li> </ul> | <ul style="list-style-type: none"> <li><span style="display: inline-block; width: 10px; height: 10px; border: 1px solid #000; border-radius: 50%; background-color: #007bff; margin-right: 5px;"></span> Principaux Villages et secteurs touristiques à valoriser</li> <li><span style="display: inline-block; width: 10px; height: 10px; border: 1px solid #000; border-radius: 50%; background-color: #ffc107; margin-right: 5px;"></span> Valorisation des sites culturels existants ou à développer (non exhaustive)</li> <li><span style="display: inline-block; width: 10px; height: 10px; border: 1px solid #000; border-radius: 50%; background-color: #ffc107; margin-right: 5px;"></span> Patrimoine bâti à valoriser</li> <li><span style="display: inline-block; width: 10px; height: 10px; border: 1px solid #000; border-radius: 50%; background-color: #ffc107; margin-right: 5px;"></span> Panorama à valoriser</li> <li><span style="display: inline-block; width: 10px; height: 10px; border: 1px solid #000; border-radius: 50%; background-color: #ffc107; margin-right: 5px;"></span> Potentiel touristique des activités nautiques</li> </ul> | <ul style="list-style-type: none"> <li><span style="display: inline-block; width: 15px; border-bottom: 1px solid #000; margin-right: 5px;"></span> Itinéraire touristique à partir de la piste cyclable du littoral</li> <li><span style="display: inline-block; width: 15px; border-bottom: 1px solid #000; margin-right: 5px;"></span> Routes touristiques à valoriser</li> <li><span style="display: inline-block; width: 15px; border-bottom: 1px dashed #000; margin-right: 5px;"></span> Réseau de sentier de randonnée à organiser</li> <li><span style="display: inline-block; width: 15px; border-bottom: 1px dashed #000; margin-right: 5px;"></span> Lien mer/Maures à aménager</li> <li><span style="display: inline-block; width: 15px; height: 15px; background-color: #dc3545; margin-right: 5px;"></span> Espace de loisirs à conforter /requalifier</li> </ul> | <ul style="list-style-type: none"> <li><span style="display: inline-block; width: 15px; border-bottom: 1px solid #000; margin-right: 5px;"></span> Routes principales</li> <li><span style="display: inline-block; width: 15px; border-bottom: 1px solid #000; margin-right: 5px;"></span> Cours d'eaux principaux</li> <li><span style="display: inline-block; width: 15px; border-bottom: 1px solid #000; margin-right: 5px;"></span> Périmètre du SCOT</li> <li><span style="display: inline-block; width: 15px; height: 15px; background-color: #6c757d; margin-right: 5px;"></span> Agglomération existante</li> </ul> |
|---|---|---|---|

# Schéma du développement économique dans le SCOT du Golfe de Saint-Tropez








Révision du SCOT du Golfe de Saint-Tropez – Document d'orientations et d'objectifs – Annexes cartographiques - Phase Arrêt – Annexe 2 de la délibération n°2018/09/26-48


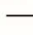





## Les espaces d'accueil du développement économique

-  Les centres villes / lieu d'accueil préférentiel d'accueil des activités économiques, commerciales et artisanales
-  Zones d'activités économiques et artisanales dédiées
-  Potentiel d'extension de ZAE
-  Polarité commerciale complète
-  Polarité commerciale intermédiaire
-  Zones commerciales périphériques à contenir

## Les filières

-  Pôle technologique à conforter comme vitrine du territoire
-  Sites de valorisation économique des ressources locales
-  Conforter l'économie des plages
-  Développement de la filière bois, principe de localisation à déterminer
-  Espace agricole à valoriser
-  Secteur d'intervention foncière agricole
-  Secteur de reconquête agricole / principe de localisation / non exhaustif

-  Routes principales
-  Cours d'eaux principaux
-  Périmètre du SCOT
-  Agglomération existante
-  Portes d'entrée du territoire

