

# Document d'orientations et d'objectifs

## Annexes *Cartographiques*

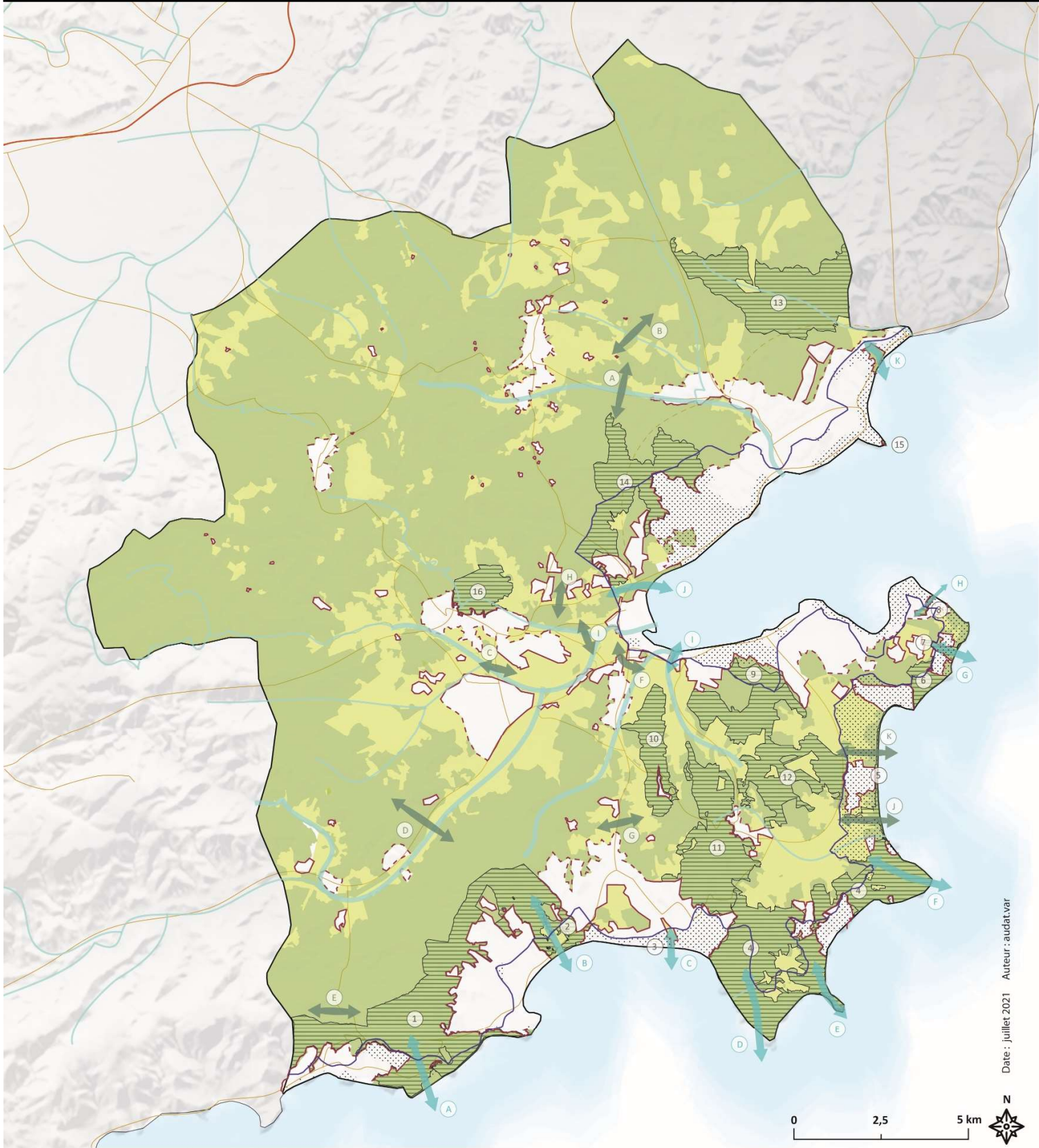
Modification n°1

Juillet 2021

- Schéma de préservation du socle paysager
  - La trame Verte et Bleue du territoire
    - *Zoom sur la partie nord du territoire*
    - *Zoom sur la partie sud du territoire*
- Schéma de l'accueil du développement futur
- Schéma de l'armature des transports collectifs
  - Schéma de hiérarchisation du réseau viaire
- Schéma de développement des modes actifs
  - Schéma du développement touristique
  - Schéma de développement économique

# Schéma de préservation du socle paysager dans le SCOT du Golfe de Saint-Tropez

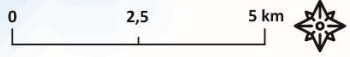
Modification n°1 du SCoT du Golfe de Saint-Tropez



- Espaces naturels et forestiers structurants à préserver
- Espaces agricoles structurants à préserver
- Espaces remarquables à préserver
- Espaces littoraux sensibles à l'intérieur des espaces proches du rivage
- Limite des espaces proches du rivage

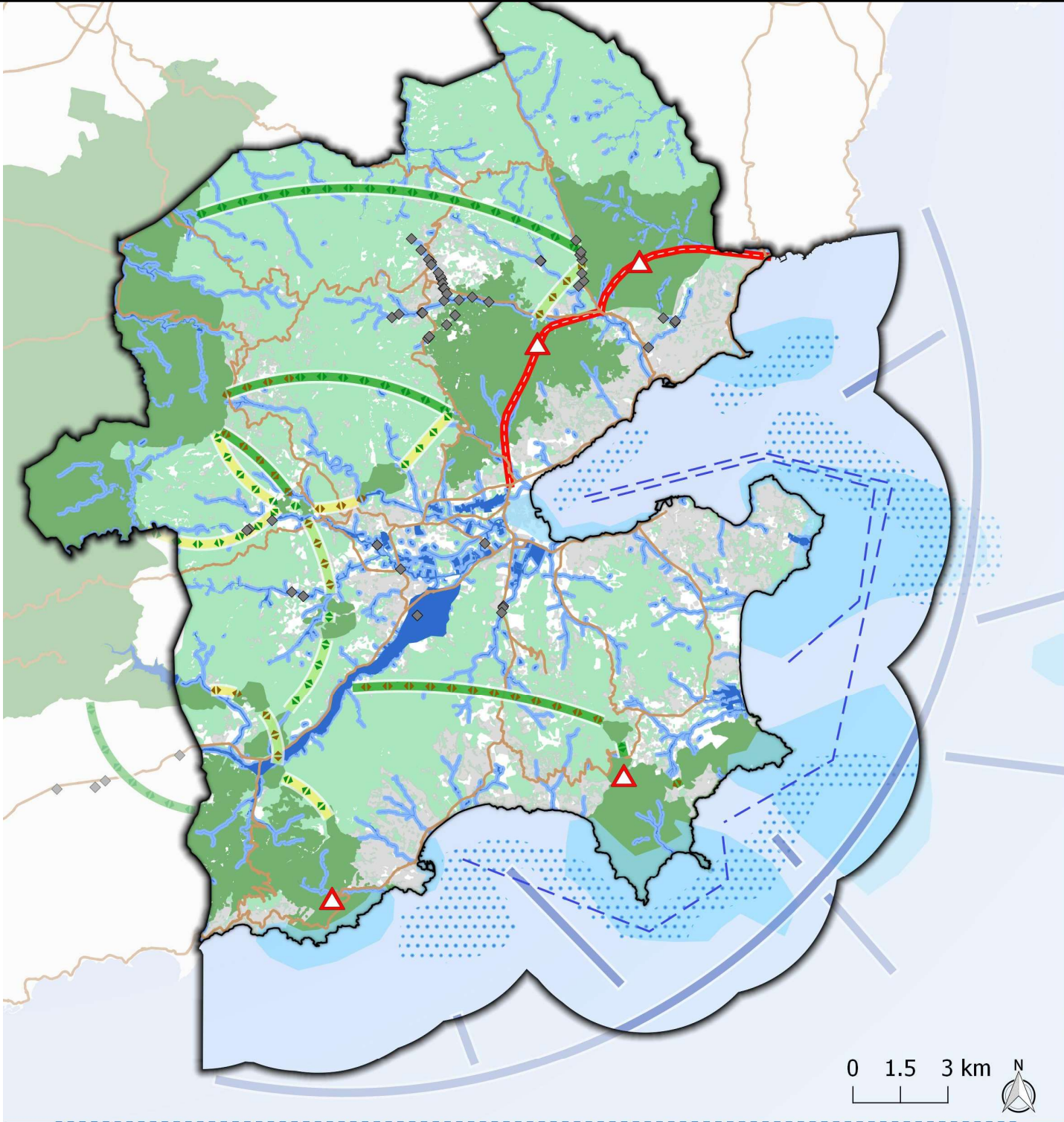
- Espace de respiration
- Coupure d'urbanisation
- Limite à l'urbanisation déterminée dans le SCoT
- Limite à l'urbanisation à conforter et préciser dans les PLU

- Routes principales
- Cours d'eaux principaux
- Périmètre du SCOT



Date : juillet 2021 Auteur : audat.var

Modification n°1 du SCoT du Golfe de Saint-Tropez



**Trame bleue**

- Réservoirs de biodiversité principaux
- Réservoirs de biodiversité secondaires
- Réservoirs marins de biodiversité

**Corridors écologiques marins**

- Corridors des zones marines

**Trame verte**

- Réservoirs de biodiversité principaux
- Réservoirs de biodiversité secondaires

**Corridors écologiques terrestre**

- Corridors des zones boisées
- Corridors des zones thermophiles sèches
- Corridors mixtes
- ◀▶ Corridors à préserver
- ◀▶ Corridors à restaurer

**Obstacles et points de vigilance**

- Espaces artificialisés
- Routes départementales
- - - COSMA / CESMA
- ◆ Obstacles cours d'eau
- Routes maritimes côtières
- Filets
- ▲ Points de vigilance

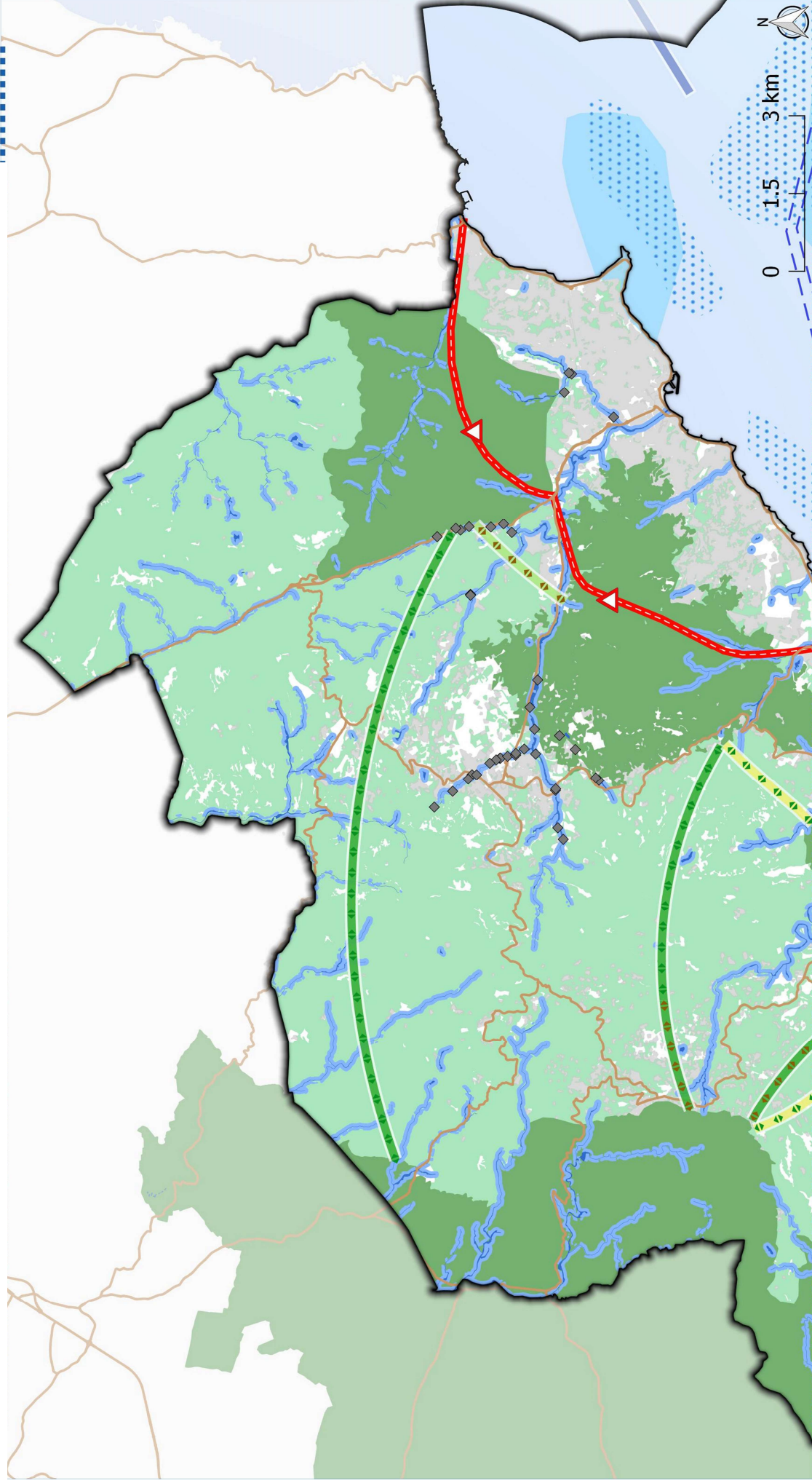
**Limites administratives**

- Périmètre du SCoT avec la limite des 3 milles nautiques



# La trame verte et bleue – SCoT du Golfe de Saint-Tropez (zoom sur la partie nord du territoire)

Modification n°1 du SCoT du Golfe de Saint-Tropez



**Limites administratives**

- Périmètre du SCoT avec la limite des 3 milles nautiques

**Trame bleue**

- Réservoirs de biodiversité principaux
- Réservoirs de biodiversité secondaires
- Réservoirs marins de biodiversité

**Corridders écolologiques marins**

- Corridders des zones marines

**Trame verte**

- Réservoirs de biodiversité principaux
- Réservoirs de biodiversité secondaires

**Corridders écolologiques terrestre**

- Corridders des zones boisées
- Corridders des zones thermophiles sèches
- Corridders mixtes
- Corridders à préserver
- Corridders à restaurer

**Obstacles et points de vigilance**

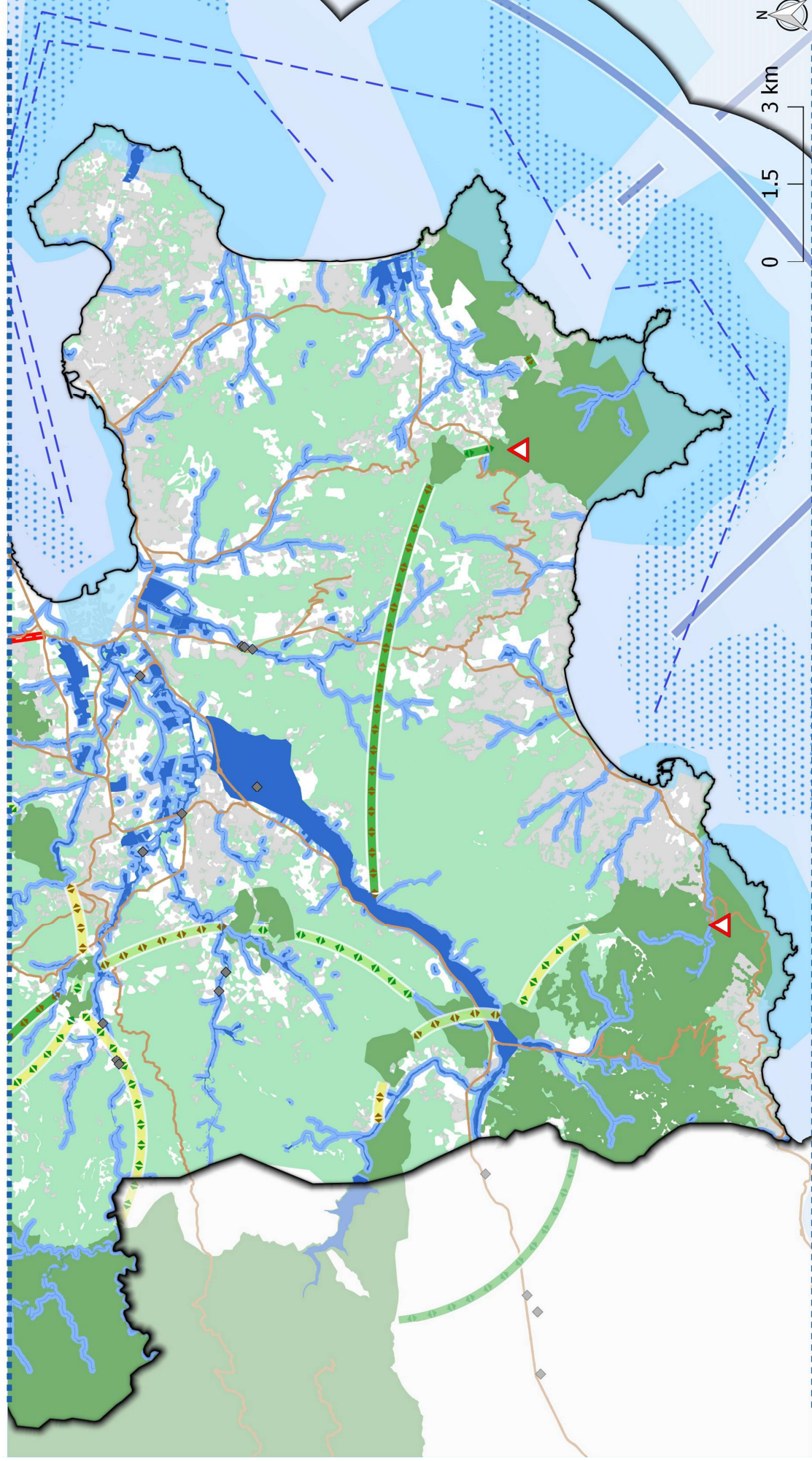
- Espaces artificialisés
- Routes départementales
- COSMA / CESMA
- Obstacles cours d'eau
- Routes maritimes côtières
- Filets

**Points de vigilance**

- (Red triangle symbol)

# La trame verte et bleue – SCoT du Golfe de Saint-Tropez (zoom sur la partie nord du territoire)

Modification n°1 du SCoT du Golfe de Saint-Tropez



## Limites administratives

- Périmètre du SCoT avec la limite des 3 milles nautiques

## Trame bleue

- Réservoirs de biodiversité principaux
- Réservoirs de biodiversité secondaires
- Réservoirs marins de biodiversité
- Corridors écologiques marins
- Corridors des zones marines

## Trame verte

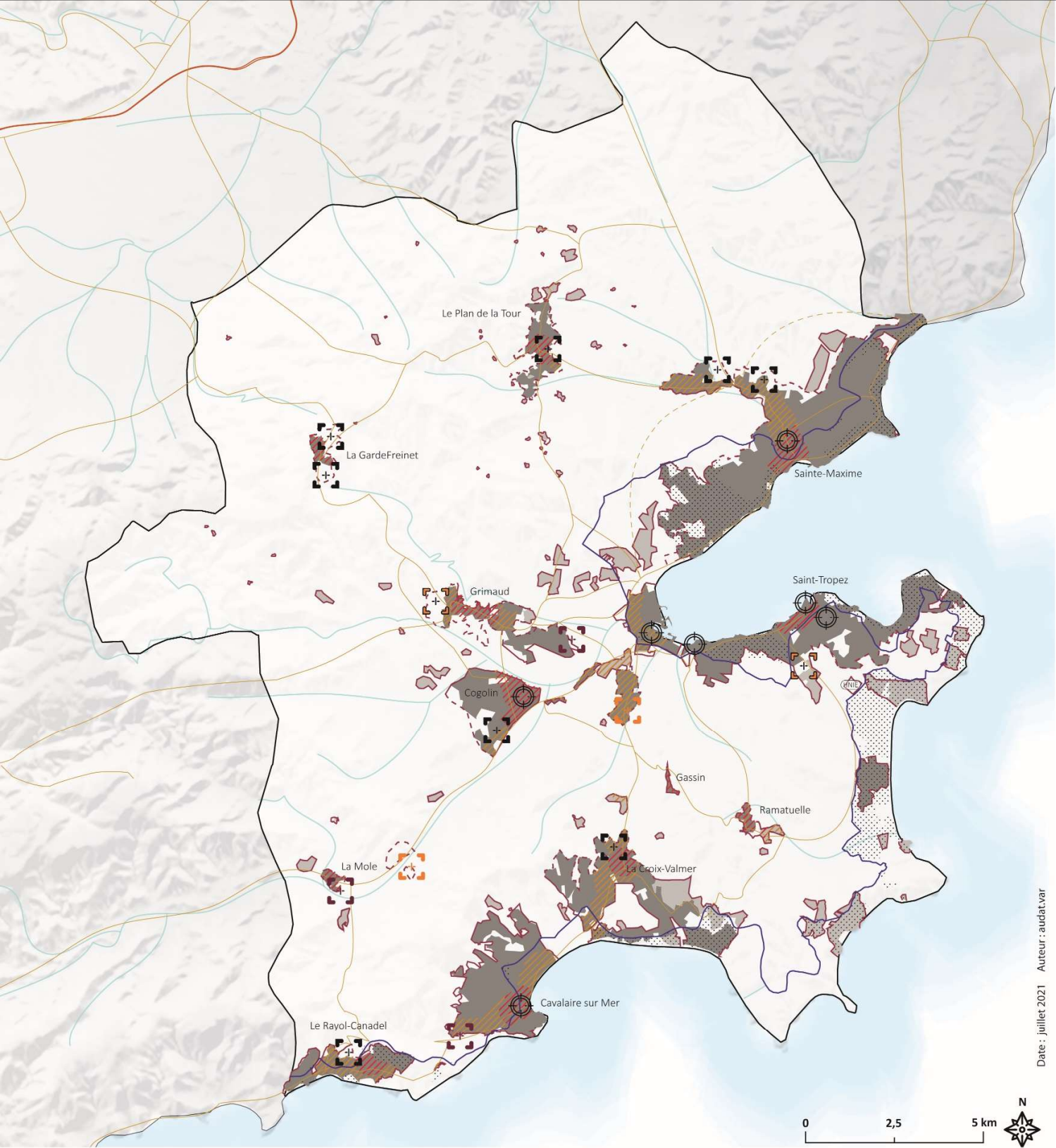
- Réservoirs de biodiversité principaux
- Réservoirs de biodiversité secondaires
- Corridors écologiques terrestre
- Corridors des zones boisées
- Corridors des zones thermophiles sèches
- Corridors mixtes
- Corridors à préserver
- Corridors à restaurer

## Obstacles et points de vigilance

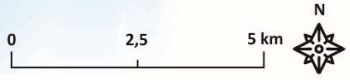
- Espaces artificialisés
- Routes départementales
- COSMA / CE SMA
- Obstacles cours d'eau
- Routes maritimes côtières
- Filets
- ▲ Points de vigilance

# Schéma de l'accueil du développement futur dans le SCOT du Golfe de Saint-Tropez

Révision du SCOT du Golfe de Saint-Tropez – Document d'orientations et d'objectifs – Annexes cartographiques  
 - Phase approbation – Annexe 1 de la délibération du 2 octobre 2019



Date : juillet 2021 Auteur : audat var



**Le cadre de maîtrise d'un développement urbain extensif**

- Village ou Agglomération existante
- Autre espace urbanisé
- Limite à l'urbanisation déterminé dans le SCOT
- Limite à l'urbanisation à conforter et préciser dans les PLU
- Limite des espaces proches du rivage
- Espaces littoraux sensibles à l'intérieur des espaces proches du rivage

**Les lieux du renouvellement et de l'intensification urbaine**

- Sites préférentiels d'accueil du développement dans l'aire d'influence des centralités
- Sites préférentiels d'accueil du développement dans l'aire d'influence des axes TC
- Secteurs significatifs de développement par renouvellement urbain

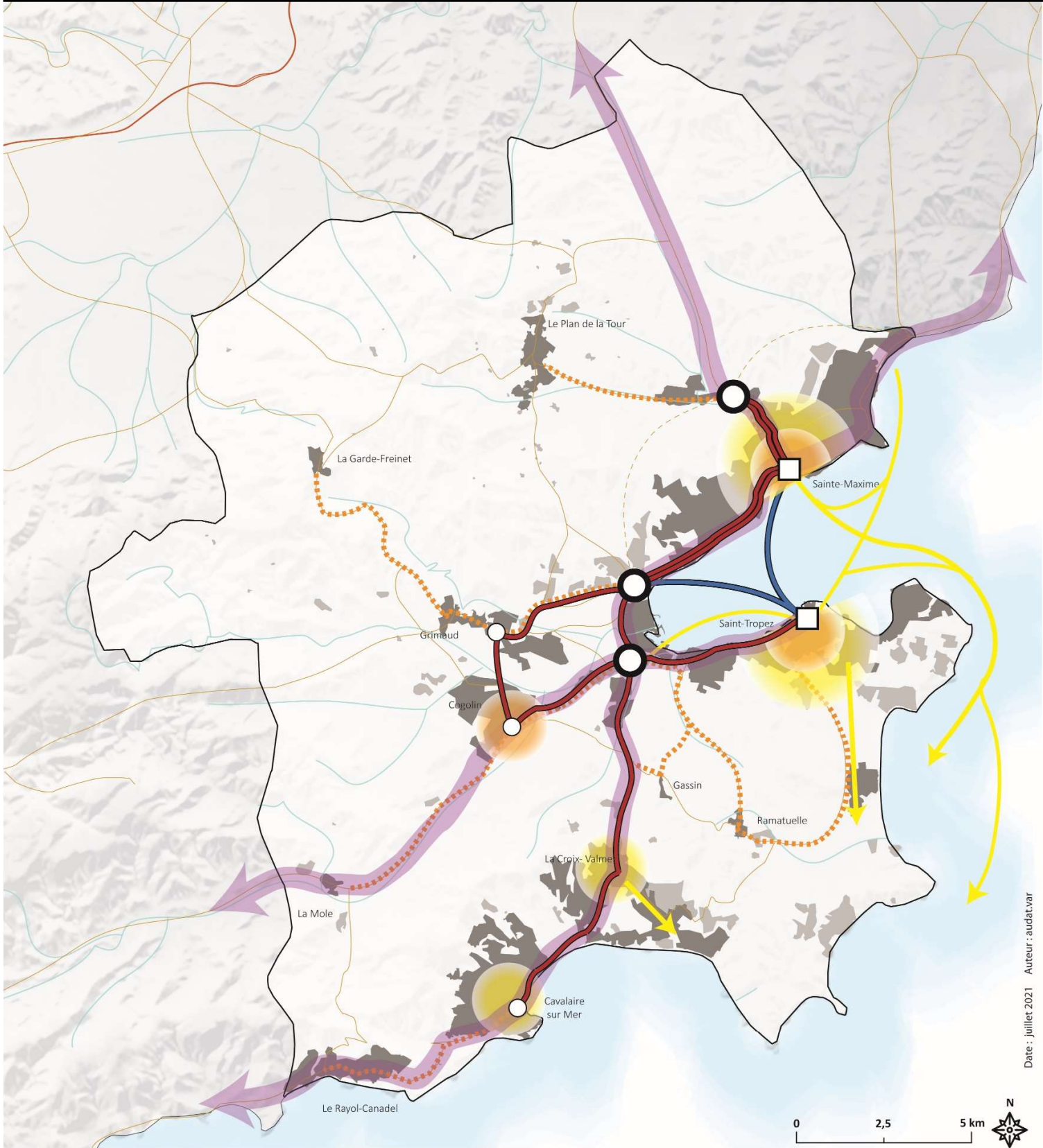
**Les lieux de l'extension**

- Sites de développement pour les résidences principales
- Sites de développement économique
- Sites de développement d'équipements
- Sites de développement mixte : équipements + résidences principales + activités économiques

- Routes principales
- Cours d'eaux principaux
- Périmètre
- Secteur de réflexion pour l'accueil d'un Hameau Nouveau Intégré à l'Environnement

# Schéma de l'armature des transports collectifs dans le SCOT du Golfe de Saint-Tropez

Modification n°1 du SCOT du Golfe de Saint-Tropez



Date : juillet 2021 Auteur : audat var

Structurer une offre de service interne au Golfe

- Liaisons structurantes en terre à créer
- Liaisons structurantes en mer à déployer
- - - Liaisons complémentaires à l'année
- Navettes communales à développer à l'année
- Liaisons et navettes à renforcer en période estivale

Renforcer les connexions avec le territoire départemental et régional

- ↔ Offre interurbaine à améliorer
- Organiser l'intermodalité
- PEM structurant : terminus liaisons structurantes et noeud de correspondance
  - PEM terre/mer de centre-ville : interconnexions avec les réseaux terrestres et maritimes
  - PEM complémentaires : interconnexions entre les réseaux structurants et les réseaux complémentaires

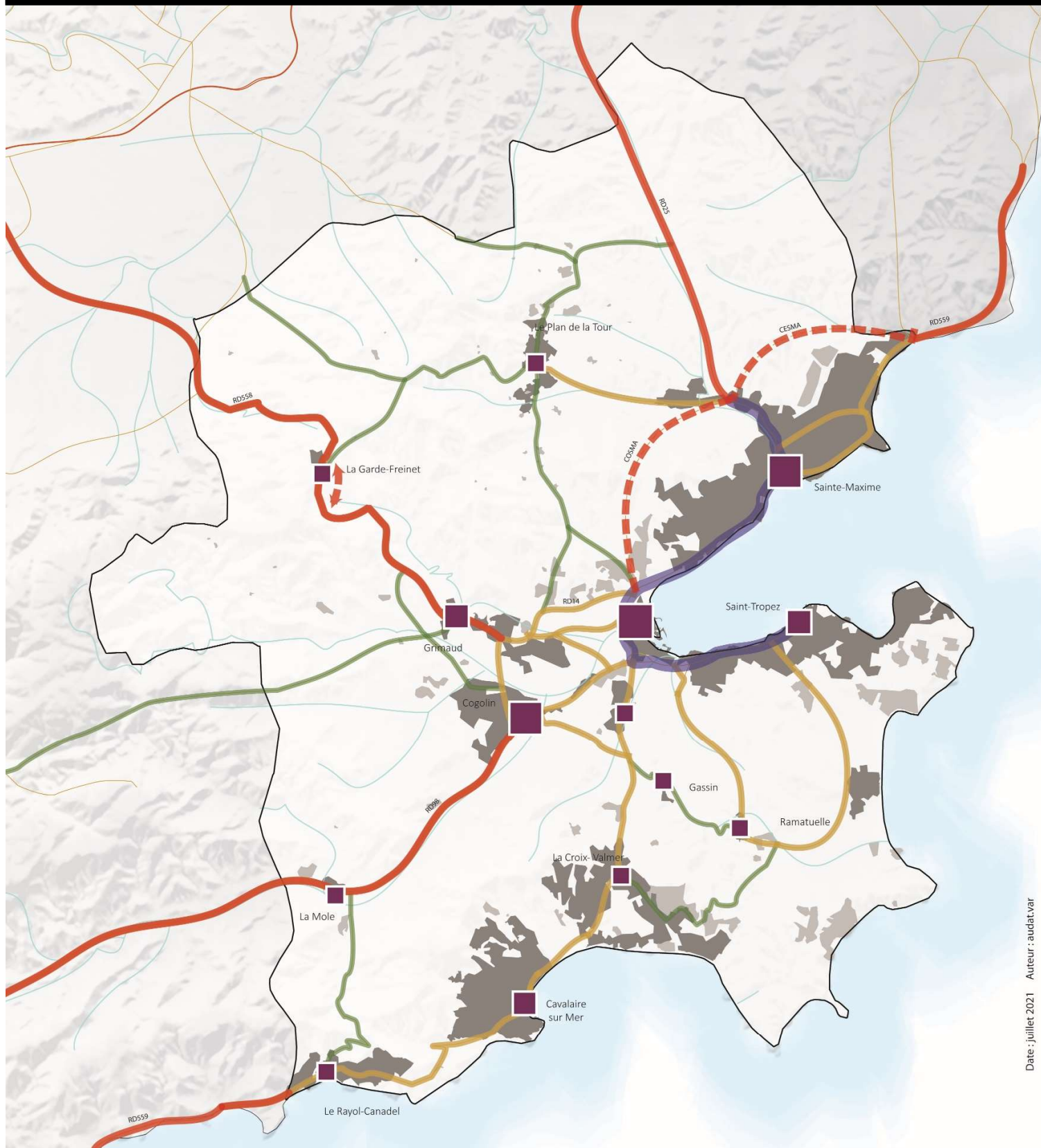


- Routes principales
- Cours d'eaux principaux
- Périmètre du SCOT
- Village ou Agglomération existante
- Autre secteur déjà urbanisé / Autre espace urbanisé



# Schéma de hiérarchisation du réseau viaire dans le SCOT du Golfe de Saint-Tropez

Modification n°1 du SCoT du Golfe de Saint-Tropez



Affirmer et aménager le réseau viaire suivant leur fonction :

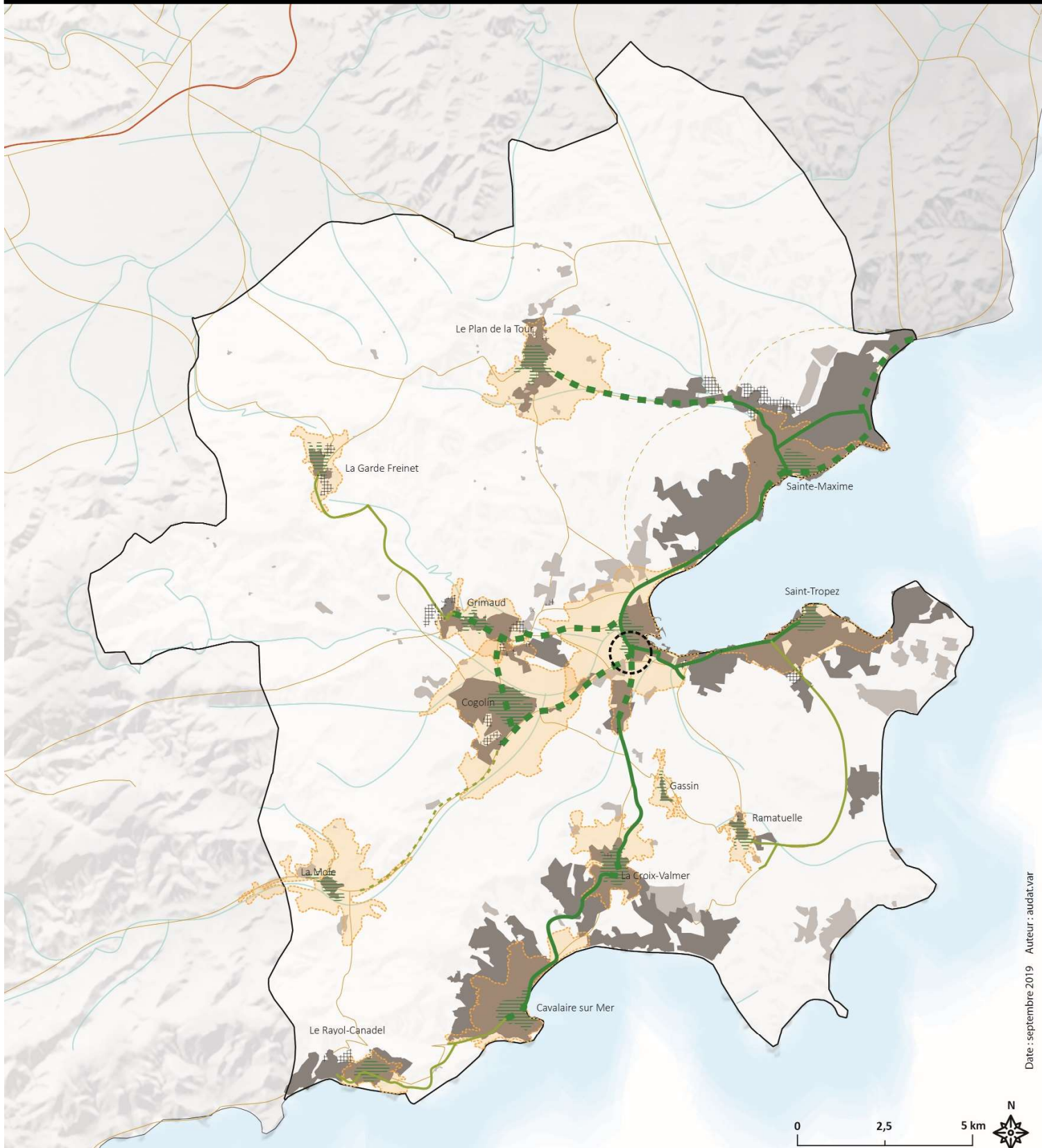
- Voies d'échange : accueil du trafic routier important
- Boulevards multimodaux
- Voies de desserte interurbaine interne au Golfe
- Voies d'accès aux massifs et au littoral

■ Rues apaisées de la ville cyclable et piétonne

- Routes principales
- Cours d'eaux principaux
- Périmètre du SCOT
- Village ou Agglomération existante
- Autre secteur déjà urbanisé / autre espace urbanisé




# Schéma du développement des modes actifs dans le SCOT du Golfe de Saint-Tropez

Modification n°1 du SCOT du Golfe de Saint-Tropez




Date : septembre 2019 Auteur : audatvar



L'étoile cyclable à constituer pour structurer les déplacements du quotidien

-  Axes existants
-  Axes à réaliser
-  Carrefour de La Foux à repenser pour les modes actifs

Réseau complémentaire pour des déplacements plus ponctuels

-  Réseau mode actifs secondaire à encourager

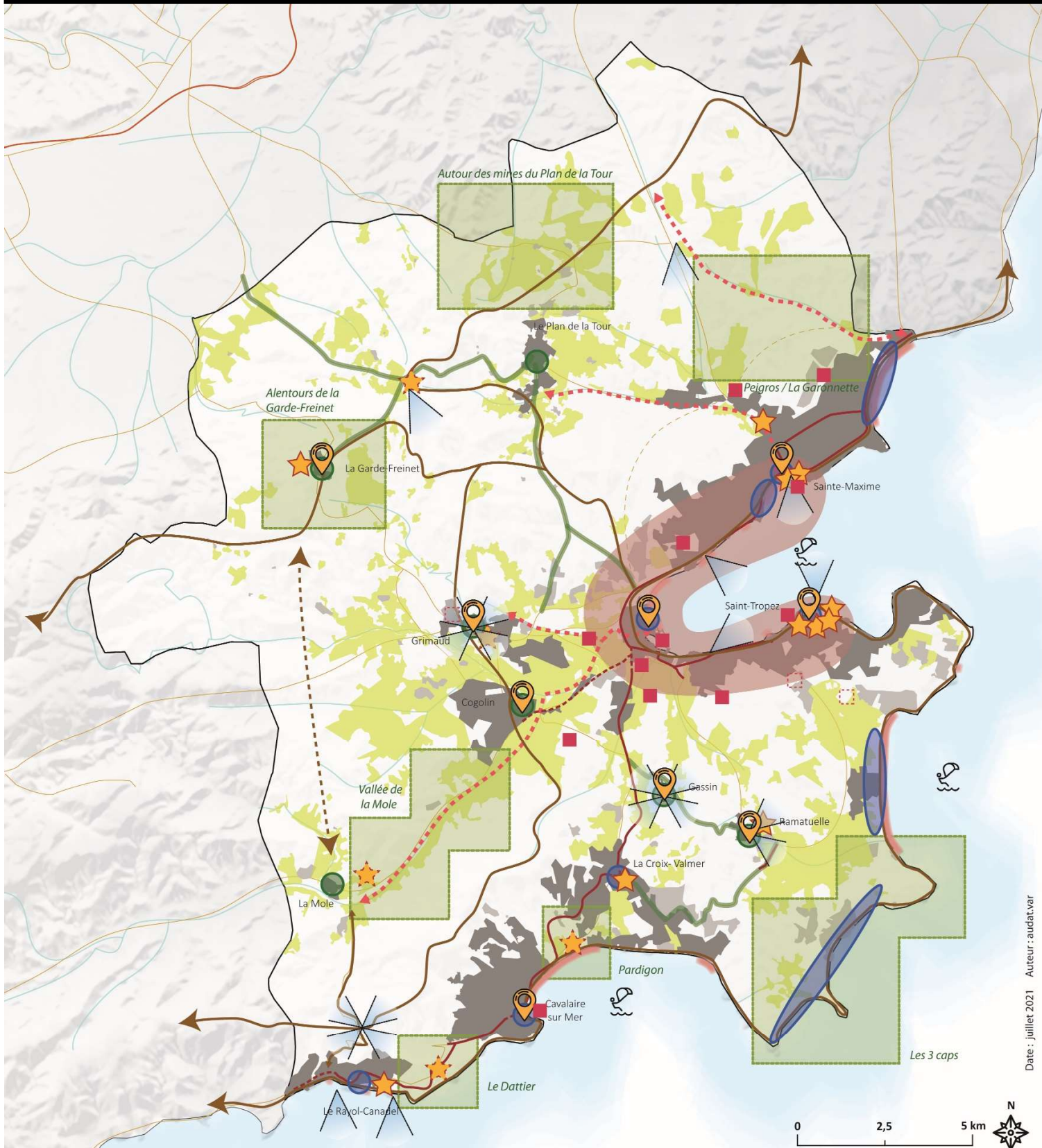
Les espaces de diffusion des modes actifs

-  La proximité vélo aux centres (10 min)
-  La proximité piétonne aux centres (10 min à pied)

-  Routes principales
-  Cours d'eaux principaux
-  Périmètre du SCOT
-  Village ou Agglomération existante
-  Autre espace urbanisé

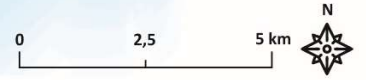
# Schéma du développement touristique dans le SCOT du Golfe de Saint-Tropez

Modification n°1 du SCOT du Golfe de Saint-Tropez



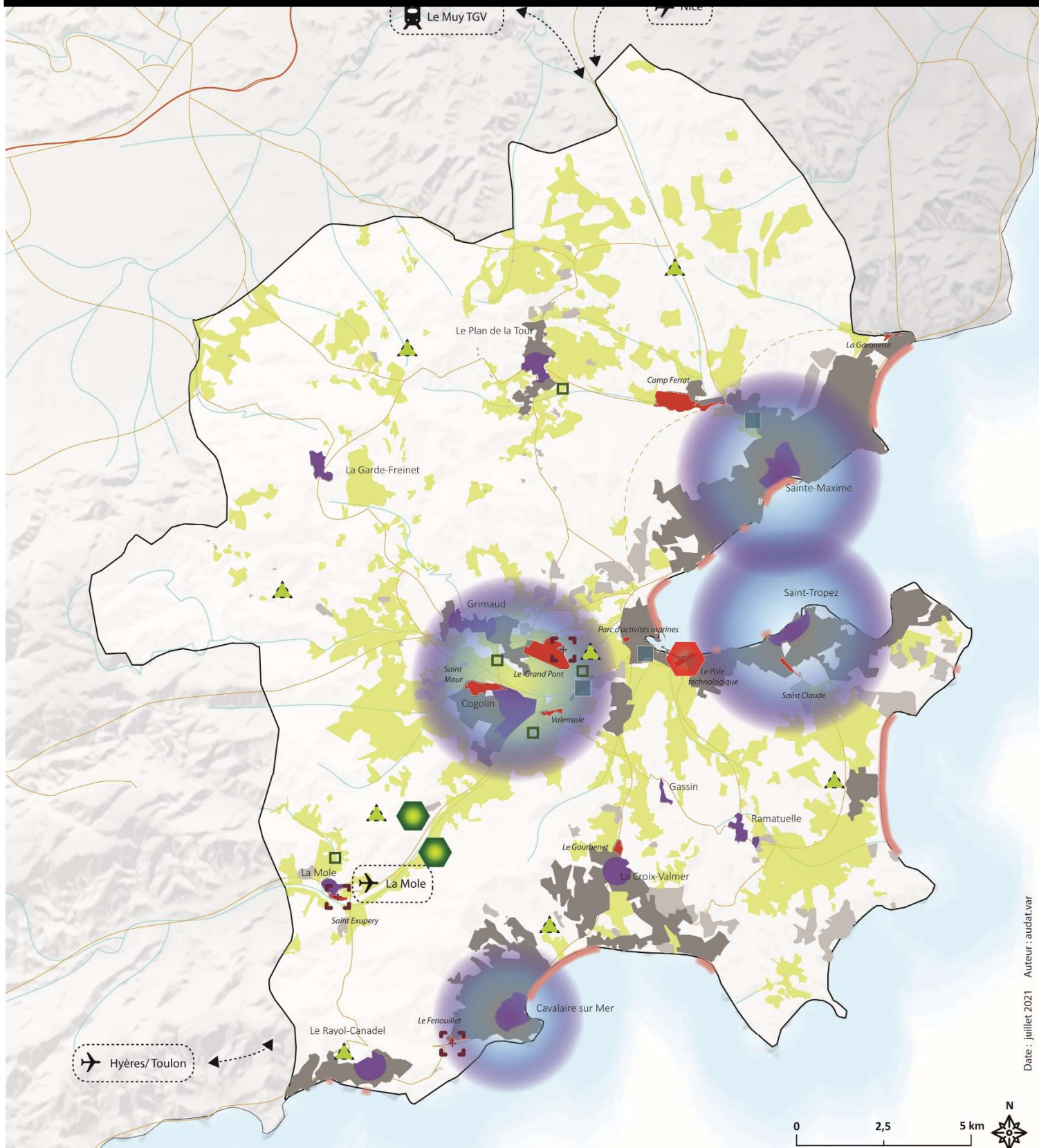
- |  |  |  |  |
|--|--|--|--|
| <ul style="list-style-type: none"> <li><span style="display: inline-block; width: 15px; height: 15px; background-color: #d9ead3; border: 1px solid #000; margin-right: 5px;"></span> Potentiel de développement d'activités agri-touristique ( hébergements, circuits de découvertes, ...)</li> <li><span style="display: inline-block; width: 15px; height: 15px; border: 1px dashed #000; margin-right: 5px;"></span> Aménagement de secteur naturel pour l'accès au public et développement du tourisme nature (à compléter)</li> <li><span style="display: inline-block; width: 15px; height: 15px; background-color: #f4cccc; margin-right: 5px;"></span> Requalifier le secteur du fond du golfe</li> <li><span style="display: inline-block; width: 15px; height: 15px; background-color: #f4cccc; border: 1px solid #000; margin-right: 5px;"></span> Secteur d'accueil du tourisme balnéaire</li> </ul> | <ul style="list-style-type: none"> <li><span style="display: inline-block; width: 10px; height: 10px; border: 1px solid #000; border-radius: 50%; background-color: #000; margin-right: 5px;"></span> Principaux Villages et secteurs touristiques à valoriser</li> <li><span style="display: inline-block; width: 10px; height: 10px; border: 1px solid #000; border-radius: 50%; background-color: #000; margin-right: 5px;"></span> Valorisation des sites culturels existants ou à développer (non exhaustive)</li> <li><span style="display: inline-block; width: 10px; height: 10px; border: 1px solid #000; border-radius: 50%; background-color: #000; margin-right: 5px;"></span> Patrimoine bâti à valoriser</li> <li><span style="display: inline-block; width: 10px; height: 10px; border: 1px solid #000; border-radius: 50%; background-color: #000; margin-right: 5px;"></span> Panorama à valoriser</li> <li><span style="display: inline-block; width: 10px; height: 10px; border: 1px solid #000; border-radius: 50%; background-color: #000; margin-right: 5px;"></span> Potentiel touristique des activités nautiques</li> </ul> | <ul style="list-style-type: none"> <li><span style="display: inline-block; width: 15px; border-bottom: 1px solid #000; margin-right: 5px;"></span> Itinéraire touristique à partir de la piste cyclable du littoral</li> <li><span style="display: inline-block; width: 15px; border-bottom: 1px solid #000; margin-right: 5px;"></span> Routes touristiques à valoriser</li> <li><span style="display: inline-block; width: 15px; border-bottom: 1px dashed #000; margin-right: 5px;"></span> Réseau de sentier de randonnée à organiser</li> <li><span style="display: inline-block; width: 15px; border-bottom: 1px dashed #000; margin-right: 5px;"></span> Lien mer/Maures à aménager</li> <li><span style="display: inline-block; width: 15px; height: 15px; border: 1px solid #000; margin-right: 5px;"></span> Equipement touristique/loisirs/portuaire à conforter /requalifier existant / à créer</li> </ul> | <ul style="list-style-type: none"> <li><span style="display: inline-block; width: 15px; border-bottom: 1px solid #000; margin-right: 5px;"></span> Routes principales</li> <li><span style="display: inline-block; width: 15px; border-bottom: 1px solid #000; margin-right: 5px;"></span> Cours d'eaux principaux</li> <li><span style="display: inline-block; width: 15px; border-bottom: 1px solid #000; margin-right: 5px;"></span> Périmètre du SCOT</li> <li><span style="display: inline-block; width: 15px; height: 15px; background-color: #000; margin-right: 5px;"></span> Village ou Agglomération existante</li> <li><span style="display: inline-block; width: 15px; height: 15px; background-color: #000; margin-right: 5px;"></span> Autre secteur déjà urbanisé/ autre espace urbanisé</li> </ul> |
|--|--|--|--|

Date : juillet 2021 Auteur : audat var



# Schéma du développement économique dans le SCOT du Golfe de Saint-Tropez

Modification n°1 du SCOT du Golfe de Saint-Tropez



Date : juillet 2021 Auteur : audat var

## Les espaces d'accueil du développement économique

- Les centres villes / lieu d'accueil préférentiel d'accueil des activités économiques, commerciales et artisanales
- Zones d'activités économiques et artisanales dédiées
- Potentiel d'extension de ZAE
- Polarité commerciale complète
- Polarité commerciale intermédiaire
- Zones commerciales périphériques

## Les filières

- Pôle technologique à conforter comme vitrine du territoire
- Sites de valorisation économique des ressources locales
- Conforter l'économie des plages
- Développement de la filière bois, principe de localisation à déterminer
- Espace agricole à valoriser
- Secteur d'intervention foncière agricole
- Secteur de reconquête agricole / principe de localisation / non exhaustif

- Routes principales
- Cours d'eaux principaux
- Périmètre du SCOT
- Village ou Agglomération existante
- Autre secteur déjà urbanisé / Autre espace urbanisé
- Portes d'entrée du territoire

