

Chapitre individualisé du SCoT valant Schéma de Mise en Valeur de la Mer

Documents *Cartographiques*

Approuvé par délibération n°2019/10/02-06
du 2 octobre 2019

Conformément à l'article 4 du décret du 5 décembre 1986 modifié en 2007, le chapitre individualisé valant SMVM comporte plusieurs documents cartographiques :

- Les caractéristiques du milieu marin
- L'utilisation des espaces maritimes et terrestres
- La vocation des différents secteurs
- Les espaces bénéficiant d'une protection particulière
- L'emplacement des équipements existants et prévus

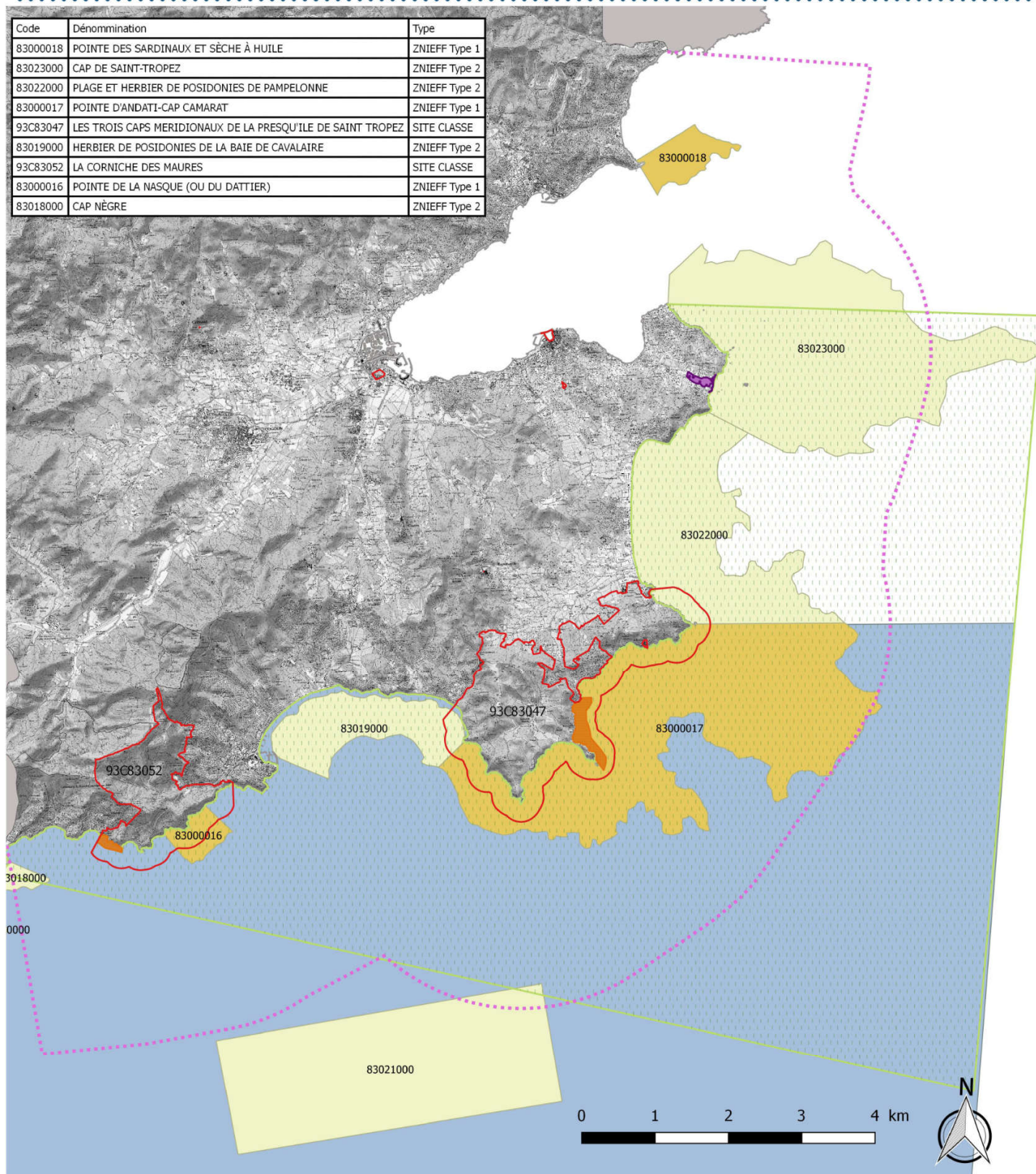
Les cartes relatives aux caractéristiques du milieu marin

- Inventaires biologiques et protections patrimoniales ;
- Etat de conservation des principaux secteurs patrimoniaux ;
- Trame verte et bleue maritime ;
- Qualité des eaux de baignade et sources potentielles de pollution ;
- Tendances sédimentaires des plages ;
- Risque submersion marine – Hypothèse +2,0 m ;
- Risque submersion marine – Hypothèse +2,40 m

Inventaires biologiques et protections patrimoniales

VOLET LITTORAL ET MARITIME

Code	Dénomination	Type
83000018	POINTE DES SARDINAUX ET SÈCHE À HUILE	ZNIEFF Type 1
83023000	CAP DE SAINT-TROPEZ	ZNIEFF Type 2
83022000	PLAGE ET HERBIER DE POSIDONIES DE PAMPELONNE	ZNIEFF Type 2
83000017	POINTE D'ANDATI-CAP CAMARAT	ZNIEFF Type 1
93C83047	LES TROIS CAPS MERIDIONAUX DE LA PRESQU'ILE DE SAINT TROPEZ	SITE CLASSE
83019000	HERBIER DE POSIDONIES DE LA BAIE DE CAVALAIRE	ZNIEFF Type 2
93C83052	LA CORNICHE DES MAURES	SITE CLASSE
83000016	POINTE DE LA NASQUE (OU DU DATTIER)	ZNIEFF Type 1
83018000	CAP NÈGRE	ZNIEFF Type 2



Légende

* Protection des sites :

- Sites classés au titre de la loi du 2 mai 1930
- Arrêté préfectoral de protection de biotopes

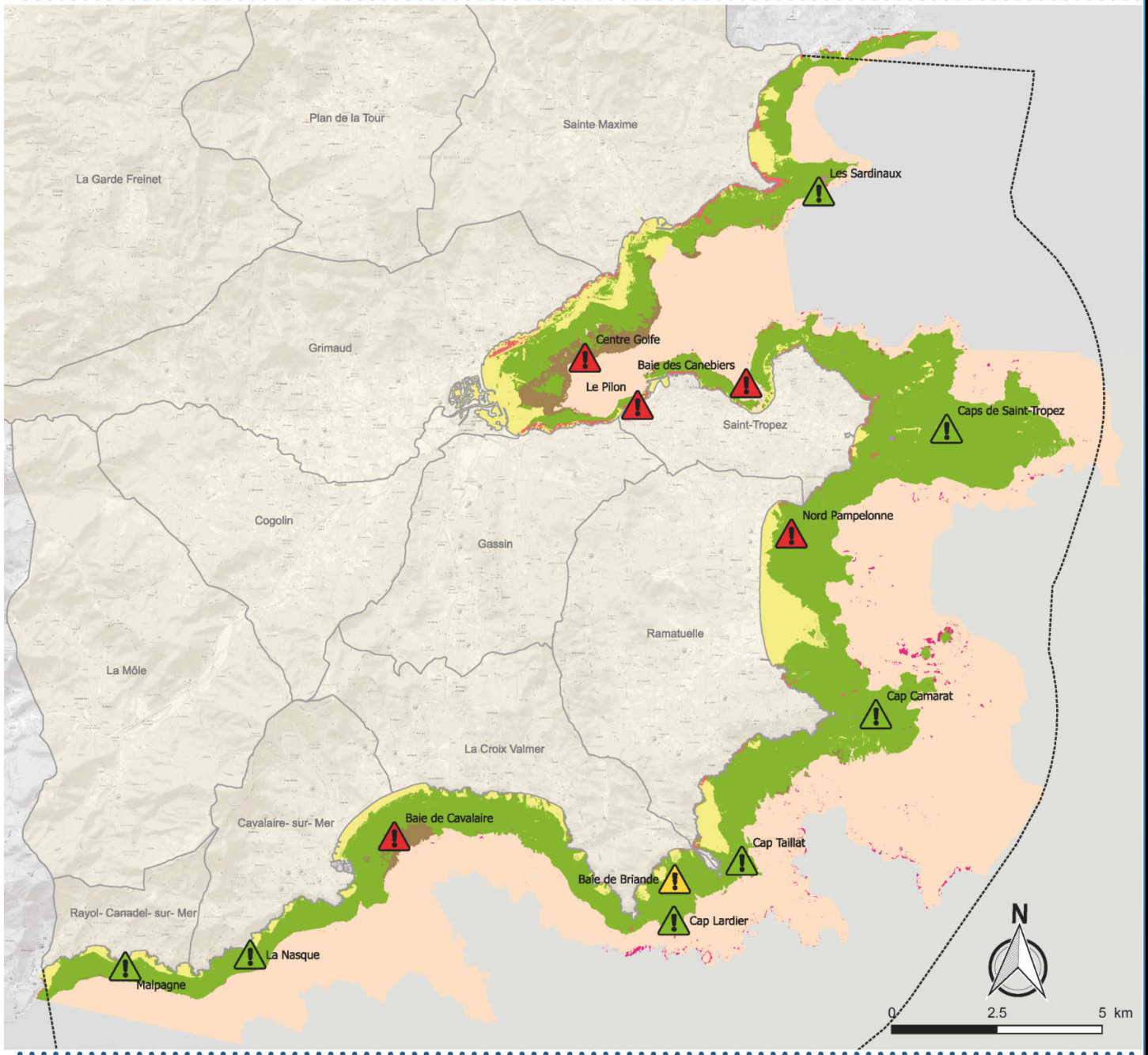
* Zones Naturelles d'Intérêt Ecologique, Floristique et Faunistique (ZNIEFF)

- ZNIEFF de type 1
- ZNIEFF de type 2

* Aires marines protégées :

- Aire maritime adjacente du Parc national de Port-Cros
- Site Natura 2000 FR9301624 "Corniche varoise"
- Domaine public maritime attribué au Conservatoire du littoral
- * Périmètre d'objectif
- * Limite des 3 milles nautiques

Etat de conservation des principaux secteurs patrimoniaux
VOILET LITTORAL ET MARITIME



□ Territoire de la Communauté de communes du Golfe de Saint-Tropez

----- Zone des 3 milles nautiques

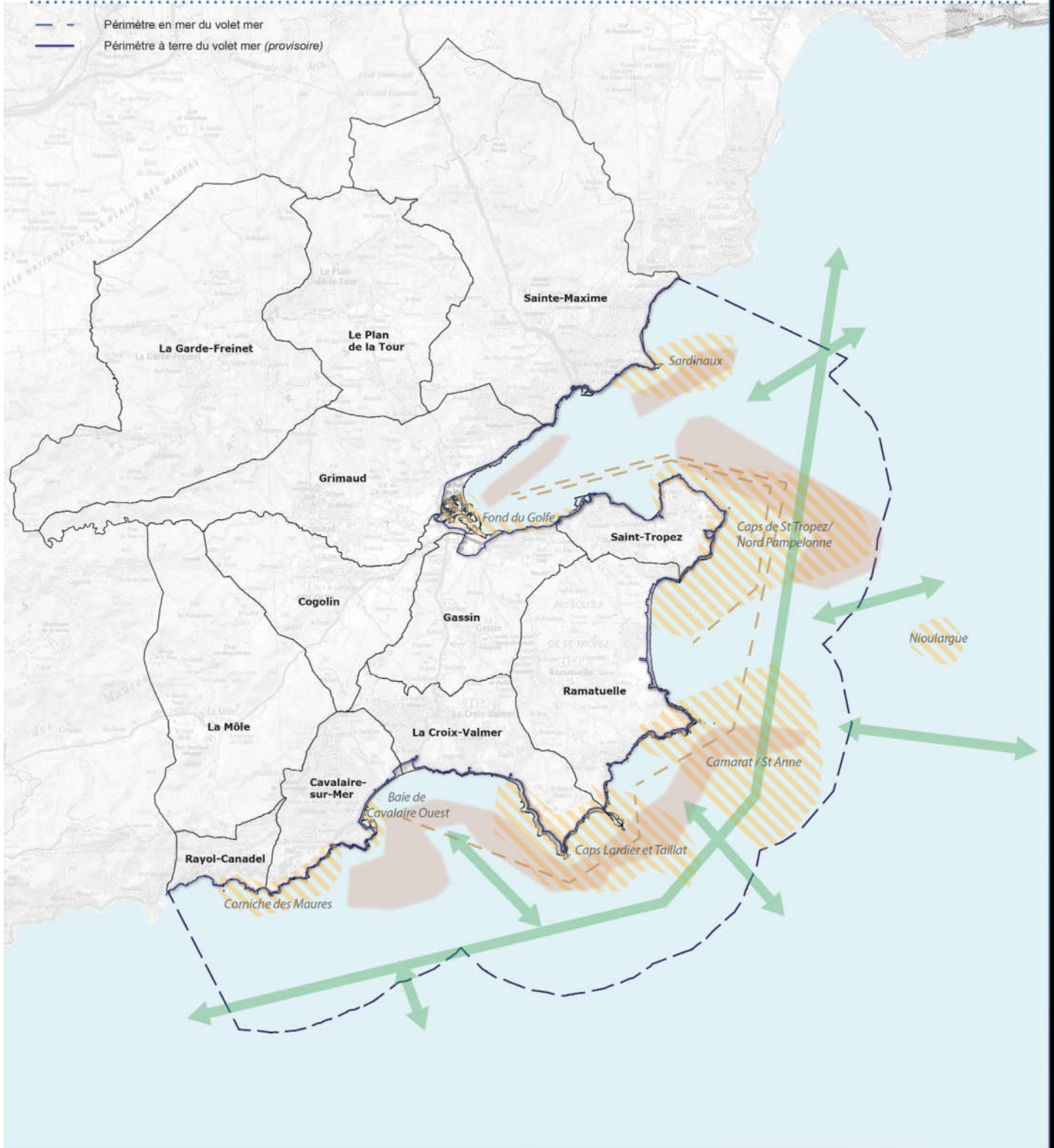
Biocénoses :





- Herbiere de Posidonie
- Matte morte de Posidonia oceanica
- Herbiere à Cymodocea nodosa
- Fonds meubles infralittoraux
- Biocénose coralligène
- Roche infralittorale à algues photophiles
- Fonds meubles circalittoraux

Etat de conservation :

- ▲ Bon état de conservation
- ▲ Etat de conservation modéré
- ▲ Fortement dégradé

CARTE DE LA TRAME BLEUE MARITIME

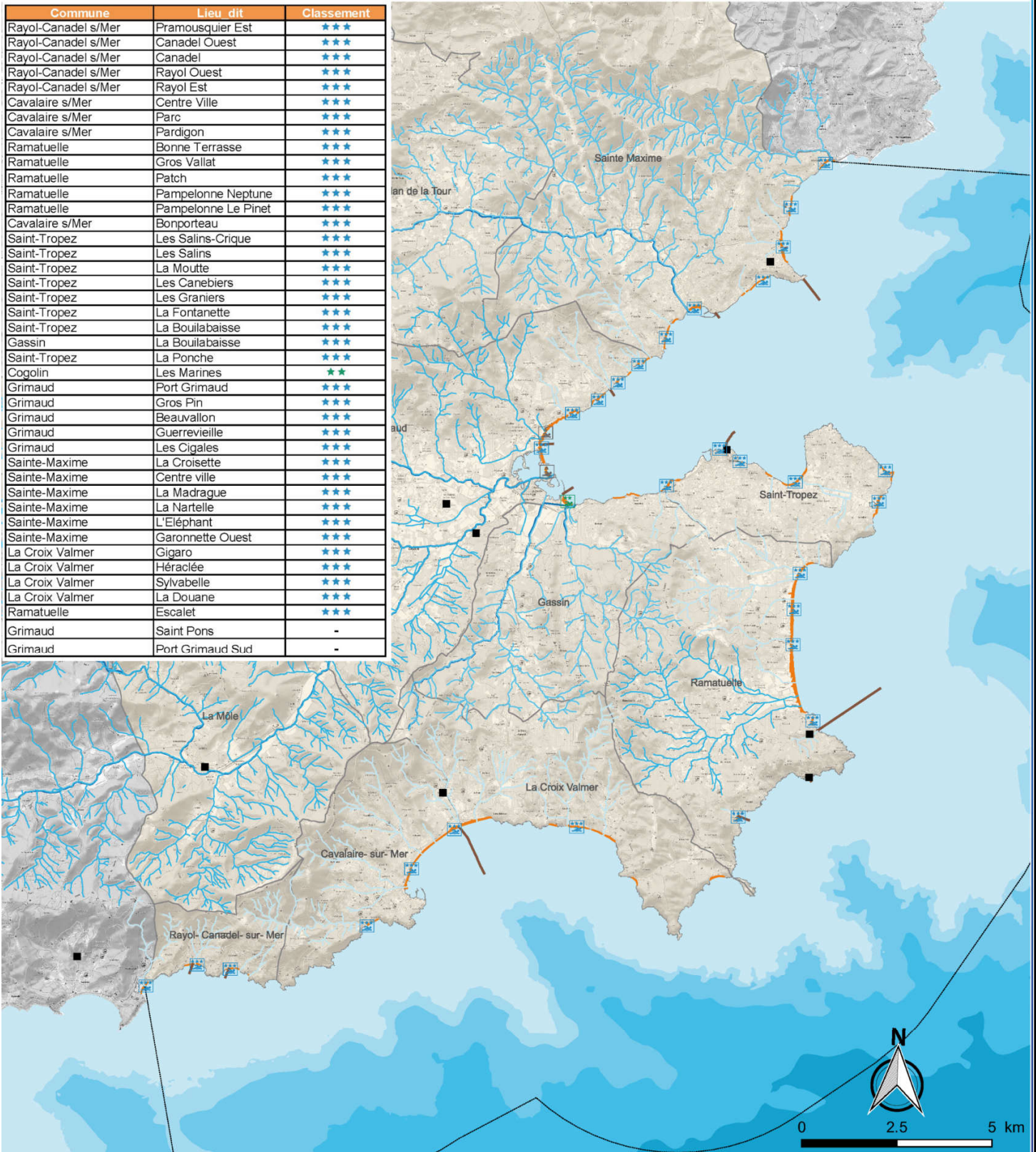


-  Milieux structurants = Réservoirs de biodiversité
-  Corridors écologiques = couloirs de migrations des espèces
-  Obstacles filets
-  Obstacles

Qualité des Eaux de baignade et sources potentielles de pollution

VOLET LITTORAL ET MARITIME

Commune	Lieu dit	Classement
Rayol-Canadel s/Mer	Pramousquier Est	★★★
Rayol-Canadel s/Mer	Canadel Ouest	★★★
Rayol-Canadel s/Mer	Canadel	★★★
Rayol-Canadel s/Mer	Rayol Ouest	★★★
Rayol-Canadel s/Mer	Rayol Est	★★★
Cavalaire s/Mer	Centre Ville	★★★
Cavalaire s/Mer	Parc	★★★
Cavalaire s/Mer	Pardigon	★★★
Ramatuelle	Bonne Terrasse	★★★
Ramatuelle	Gros Vallat	★★★
Ramatuelle	Patch	★★★
Ramatuelle	Pampelonne Neptune	★★★
Ramatuelle	Pampelonne Le Pinet	★★★
Cavalaire s/Mer	Bonporteau	★★★
Saint-Tropez	Les Salins-Crique	★★★
Saint-Tropez	Les Salins	★★★
Saint-Tropez	La Moutte	★★★
Saint-Tropez	Les Canebiers	★★★
Saint-Tropez	Les Graniers	★★★
Saint-Tropez	La Fontanette	★★★
Saint-Tropez	La Bouilabaisse	★★★
Gassin	La Bouilabaisse	★★★
Saint-Tropez	La Ponche	★★★
Cogolin	Les Marines	★★
Grimaud	Port Grimaud	★★★
Grimaud	Gros Pin	★★★
Grimaud	Beauvallon	★★★
Grimaud	Guerrevielle	★★★
Grimaud	Les Cigales	★★★
Sainte-Maxime	La Croisette	★★★
Sainte-Maxime	Centre ville	★★★
Sainte-Maxime	La Madrague	★★★
Sainte-Maxime	La Nartelle	★★★
Sainte-Maxime	L'Eléphant	★★★
Sainte-Maxime	Garonnette Ouest	★★★
La Croix Valmer	Gigaro	★★★
La Croix Valmer	Héraclée	★★★
La Croix Valmer	Sylvabelle	★★★
La Croix Valmer	La Douane	★★★
Ramatuelle	Escalet	★★★
Grimaud	Saint Pons	-
Grimaud	Port Grimaud Sud	-



Légende

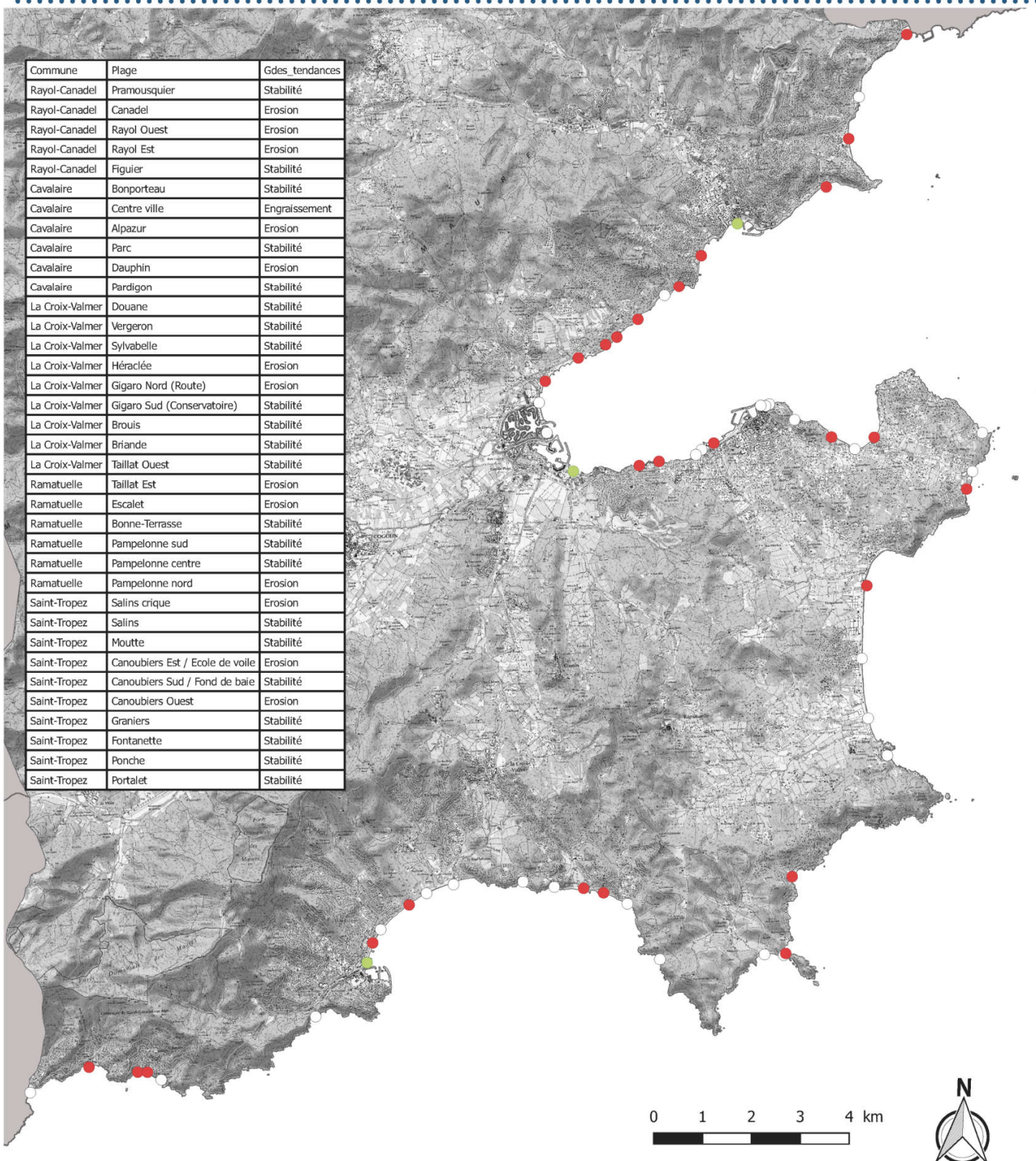
- Station d'épuration
- Périmètre en mer : 3 mille
- Emissaires
- Plages
- Territoire de la CCGST

Qualité des Eaux de Baignade

- ★★★ Excellente
- ★★ Bonne
- Non classée

Tendance sédimentaire des plages

VOLET LITTORAL ET MARITIME



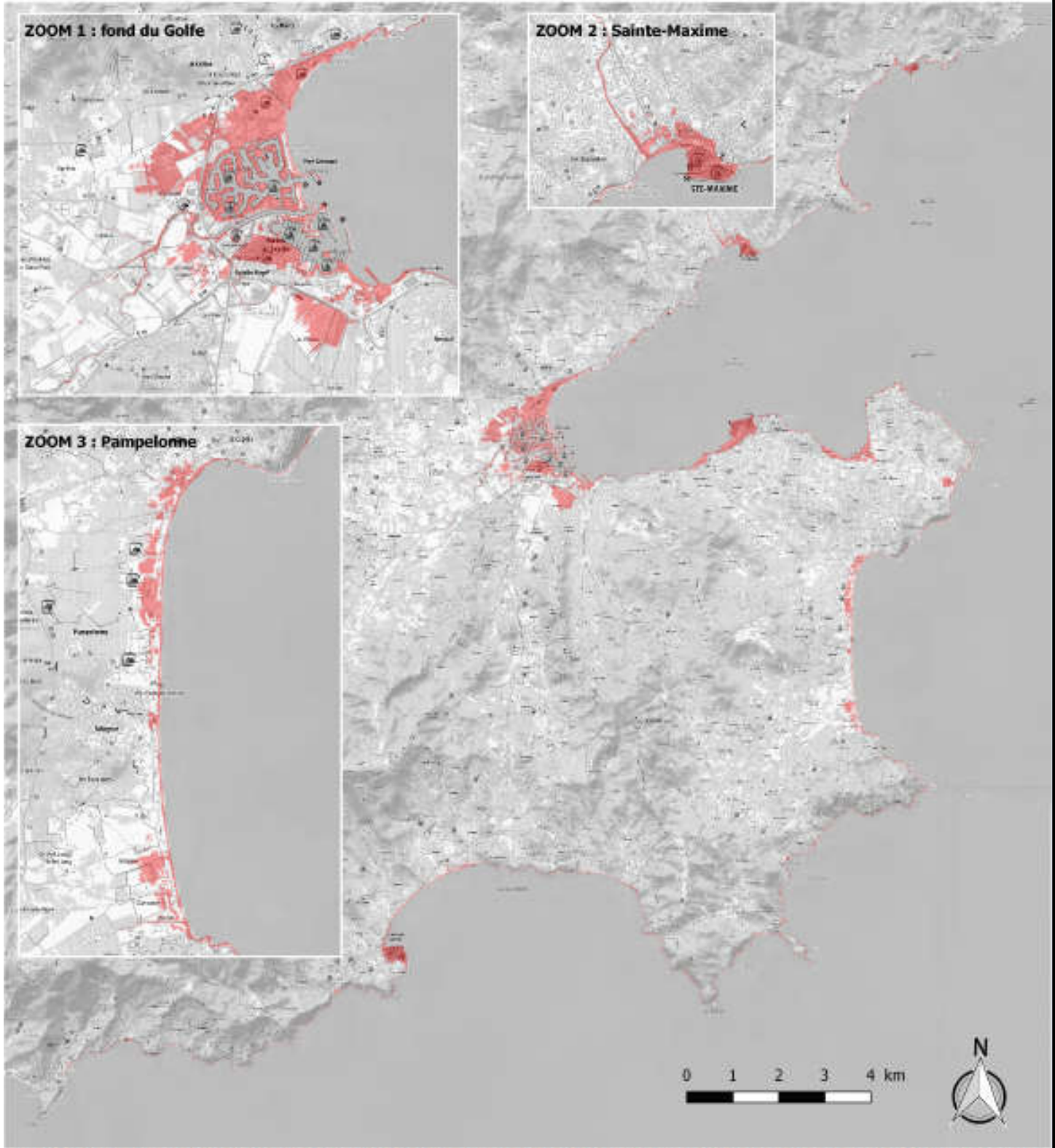
Commune	Plage	Gdes_tendances
Rayol-Canadel	Pramousquier	Stabilité
Rayol-Canadel	Canadel	Erosion
Rayol-Canadel	Rayol Ouest	Erosion
Rayol-Canadel	Rayol Est	Erosion
Rayol-Canadel	Figuier	Stabilité
Cavalaire	Bonporteau	Stabilité
Cavalaire	Centre ville	Engraissement
Cavalaire	Alpazur	Erosion
Cavalaire	Parc	Stabilité
Cavalaire	Dauphin	Erosion
Cavalaire	Pardigon	Stabilité
La Croix-Valmer	Douane	Stabilité
La Croix-Valmer	Vergeron	Stabilité
La Croix-Valmer	Sylvabelle	Stabilité
La Croix-Valmer	Héraclée	Erosion
La Croix-Valmer	Gigaro Nord (Route)	Erosion
La Croix-Valmer	Gigaro Sud (Conservatoire)	Stabilité
La Croix-Valmer	Brouis	Stabilité
La Croix-Valmer	Briande	Stabilité
La Croix-Valmer	Taillat Ouest	Stabilité
Ramatuelle	Taillat Est	Erosion
Ramatuelle	Escalet	Erosion
Ramatuelle	Bonne-Terrasse	Stabilité
Ramatuelle	Pampelonne sud	Stabilité
Ramatuelle	Pampelonne centre	Stabilité
Ramatuelle	Pampelonne nord	Erosion
Saint-Tropez	Salins crique	Erosion
Saint-Tropez	Salins	Stabilité
Saint-Tropez	Moutte	Stabilité
Saint-Tropez	Canoubiers Est / Ecole de voile	Erosion
Saint-Tropez	Canoubiers Sud / Fond de baie	Stabilité
Saint-Tropez	Canoubiers Ouest	Erosion
Saint-Tropez	Graniers	Stabilité
Saint-Tropez	Fontanette	Stabilité
Saint-Tropez	Ponche	Stabilité
Saint-Tropez	Portalet	Stabilité

Tendance sédimentaire :

- Engraissement
- Erosion
- Stabilité

Risque submersion marine - Hypothèse +2,0 m

VOLET LITTORAL ET MARITIME



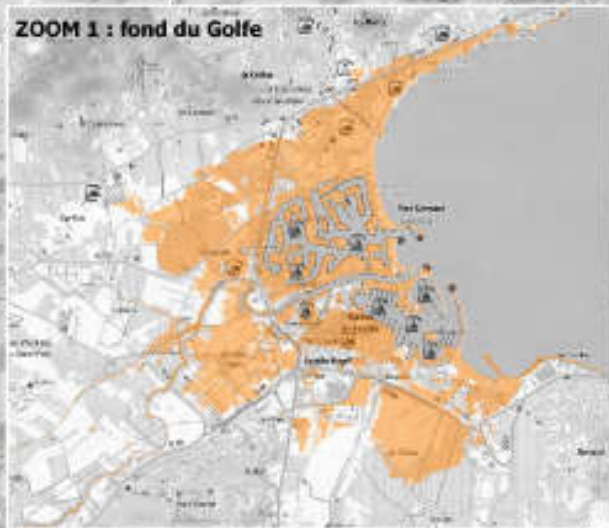
Légende

Surfaces impactées par le risque de submersion marine à +2,0 mètres (niveau de référence centenal)

Risque submersion marine - Hypothèse +2,4 m

VOLET LITTORAL ET MARITIME

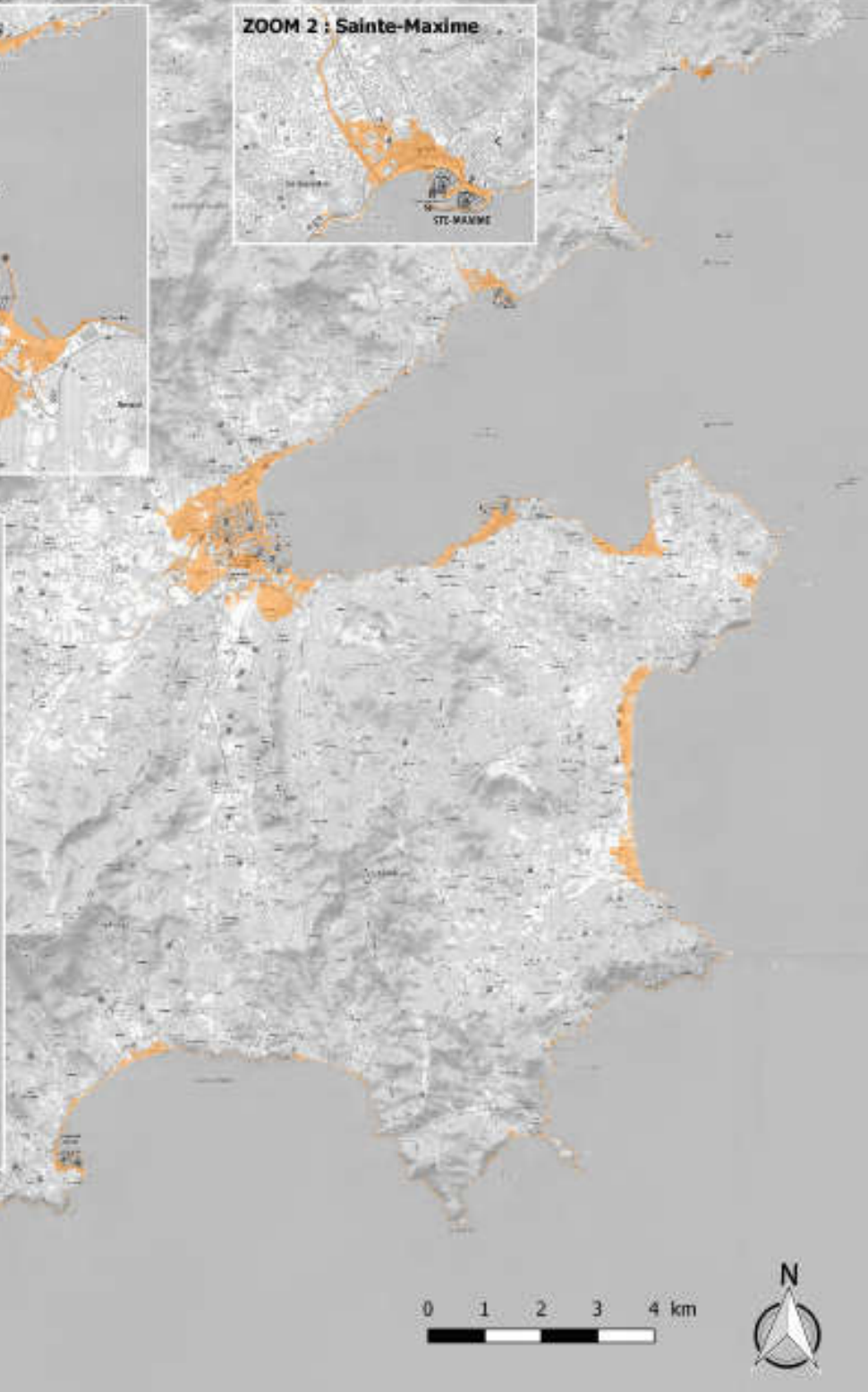
ZOOM 1 : fond du Golfe



ZOOM 2 : Sainte-Maxime



ZOOM 3 : Pampelonne



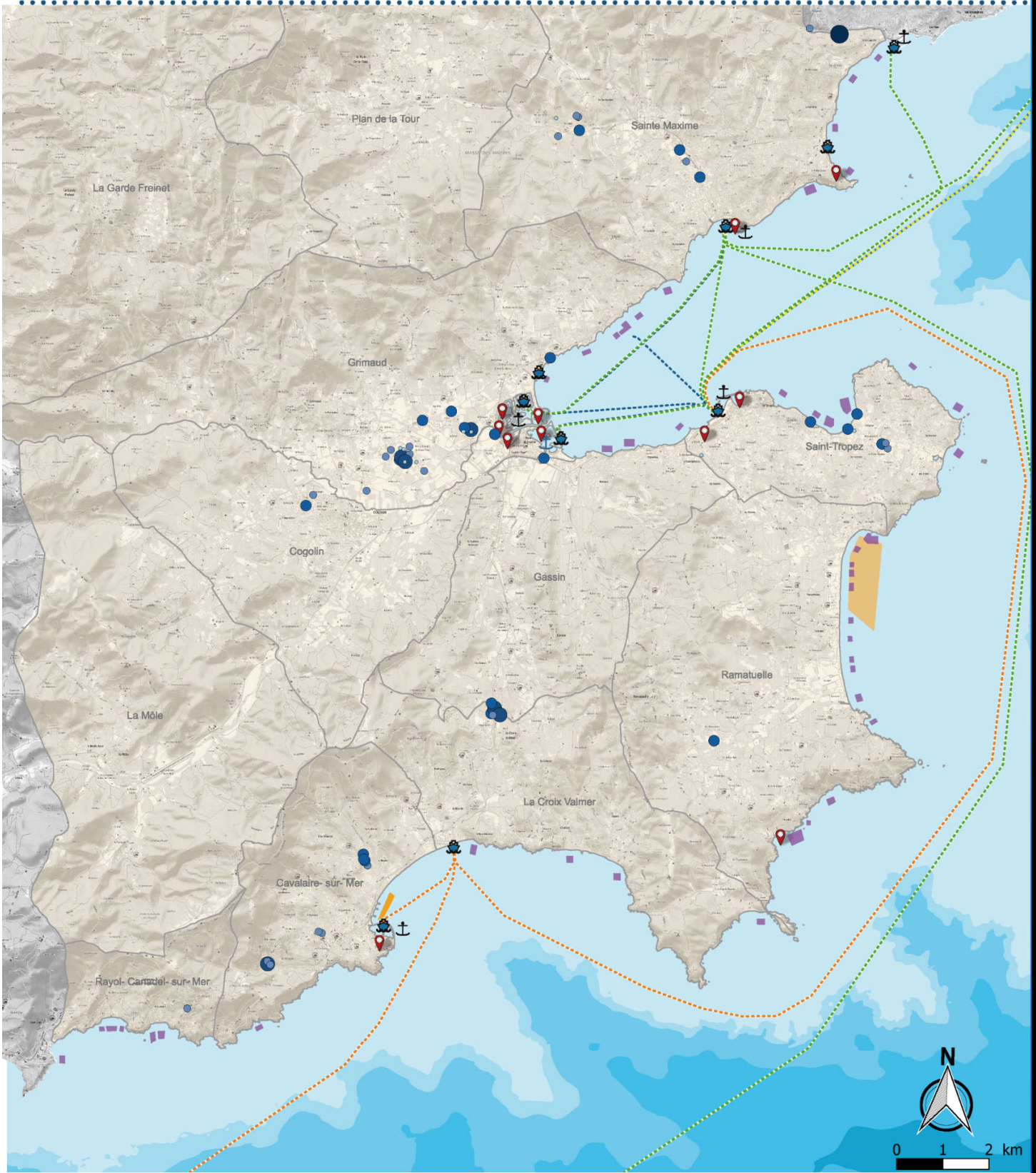
Légende

- Surfaces impactées par le risque de submersion marine à +2,4 mètres (horizon 2100 = événement moyen + élévation liée au changement climatique)

Les cartes relatives à l'utilisation des espaces maritimes et terrestres

- Infrastructures littorales ;
- Mouillages forains (2 cartes) ;
- Sentier du littoral ;
- Activité de plongée sur le territoire ;
- Analyse de la concentration des filets de pêche professionnelle ;
- Répartition des enquêtes pêche de loisir embarquée ;

Infrasstructures Littorales
VOLET LITTORAL ET MARITIME



Légende

Territoire CCGST

Ports

- Port sans activité de pêche
- Port avec activité de pêche
- Infrastructures de transport à passagers

- Cales de mise à l'eau
- Projet Ponton (Grimaud)
- Zone d'AOT
- ZMEL
- Projet de ZMEL

Liaisons compagnies

- Bateaux verts
- Navette-Bateau
- Rivage côte d'azur
- TMR
- Vedettes des îles d'Or

Chantiers navals

- 0 - 23
- 23 - 46
- 46 - 70
- 70 - 93
- 93 - 117

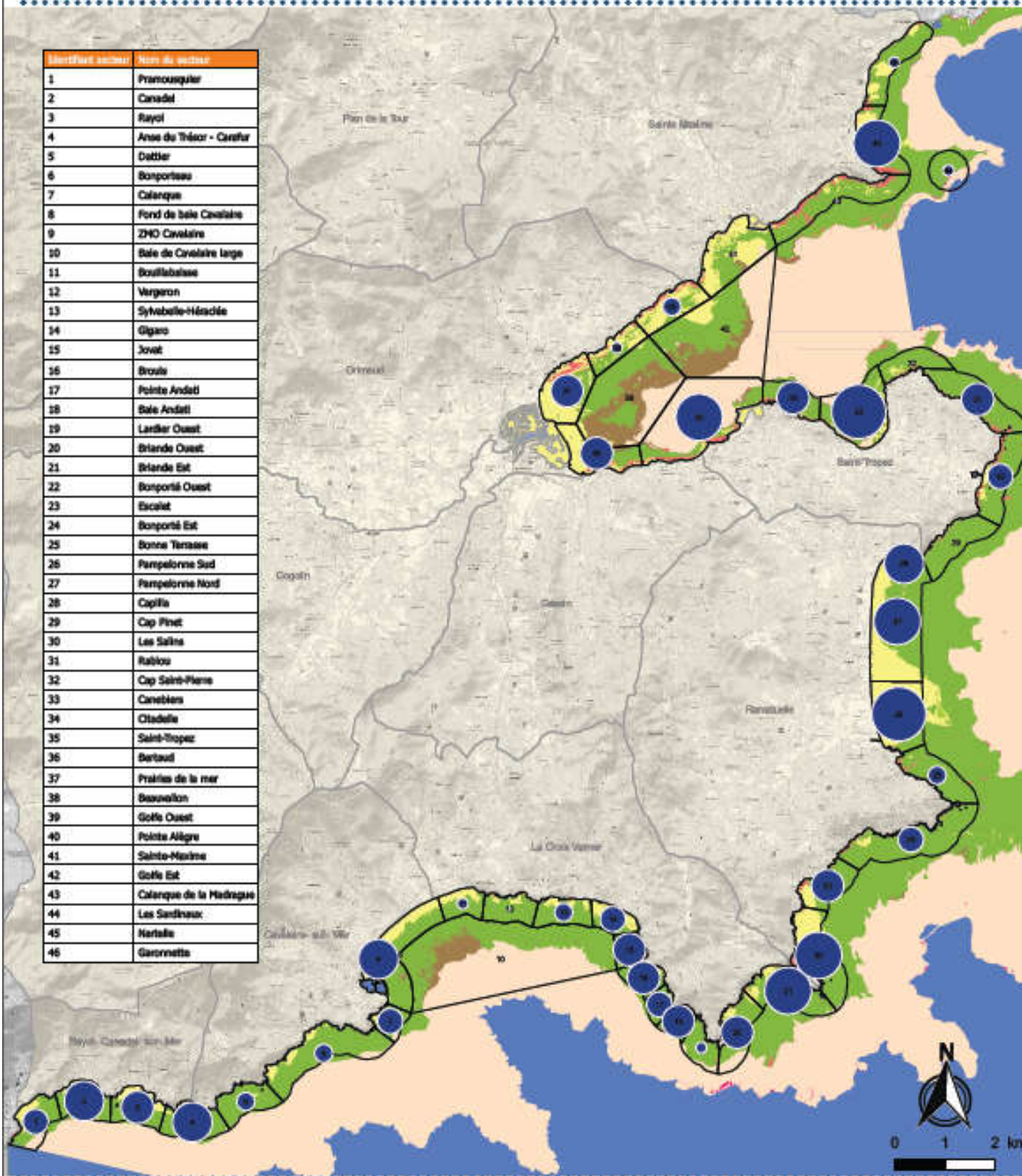


Sources : AOT, DDE 2004 ; Cales de mise à l'eau, Observatoire marin 2017 ; Liaisons compagnies, Observatoire marin 2017 ; Chantiers navals, Observatoire marin 2016 ; Ports, Observatoire marin 2017 ; Scan 25, IGN 2014 ; ZMEL, Observatoire marin 2017. Composition : Observatoire marin, 2017.

Mouillages forains

VOLET LITTORAL ET MARITIME

Identifiant secteur	Nom du secteur
1	Francoisquier
2	Canadot
3	Rayol
4	Arce du Trésor - Carthar
5	Dottier
6	Bonporteau
7	Calanque
8	Fond de baie Cavalaire
9	ZHO Cavalaire
10	Baie de Cavalaire large
11	Bouillabaisse
12	Vergeron
13	Sylvestre-Hésclie
14	Gigaro
15	Jovet
16	Broule
17	Pointe Andati
18	Baie Andati
19	Lardier Ouest
20	Briande Ouest
21	Briande Est
22	Bonporté Ouest
23	Escalet
24	Bonporté Est
25	Bonne Terrasse
26	Pampelonne Sud
27	Pampelonne Nord
28	Capilla
29	Cap Pinet
30	Les Salins
31	Rablou
32	Cap Saint-Pierre
33	Canebians
34	Cladelle
35	Saint-Tropez
36	Bertaud
37	Prairies de la mer
38	Beauvallon
39	Golfe Ouest
40	Pointe Aligre
41	Sainte-Marine
42	Golfe Est
43	Calanque de la Madrague
44	Les Sandreaux
45	Nertelle
46	Garronette



Légende

Territoire de la CCGST

Nombre maximal de navires relevé



Blocénoses marines

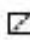


- Fonds sableux
- Herbler à *Posidonia oceanica*
- Matte morte de *Posidonia oceanica*
- Roche méditerranéenne
- Fonds coralligènes
- Fonds détritiques côtiers

Mouillages forains





VOLET LITTORAL ET MARITIME









Légende

-  Zones délimitées par Arrêté préfectoral 155/2016
-  Délimitation Arrêté interpréfectoral 157/2011
-  Territoire de la CCGST

Relevés AIS 2013 à 2016

-  Navire de 24 à 40 m
-  Navire de 40 à 60 m
-  Navire de 60 à 80 m
-  Navire > 80 m

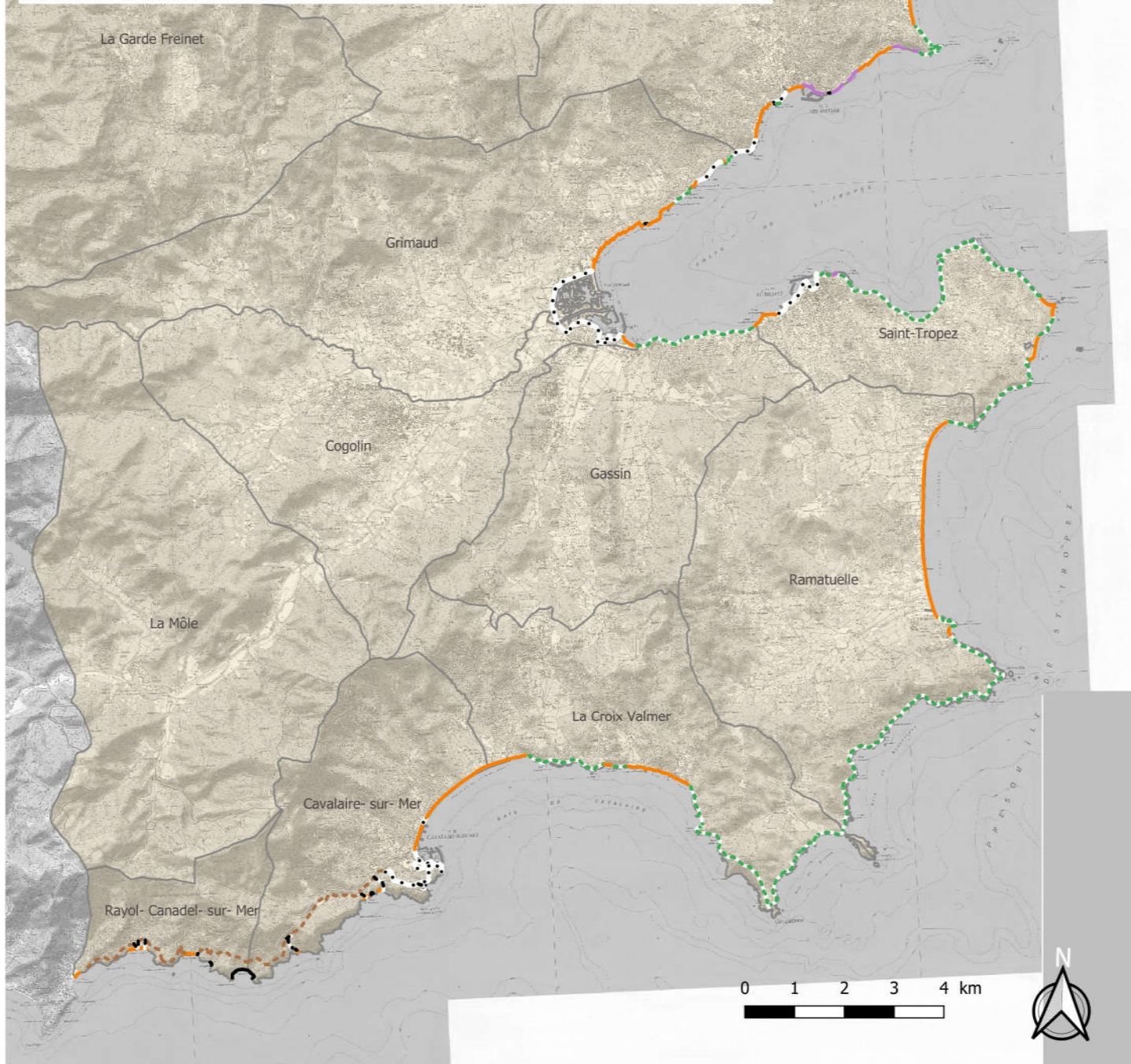
-  Fonds sableux
-  Herbler à Posidonia oceanica
-  Matte morte de Posidonia oceanica
-  Roche méditerranéenne
-  Fonds coralligènes
-  Fonds détritiques côtiers

Sentier du littoral

VOLET LITTORAL ET MARITIME

	Sainte-Maxime	Grimaud	Cogolin	Gassin	Saint-Tropez	Ramatuelle	La Croix-Valmer	Cavalaire S.Mer	Rayol-Canadel	Totaux
Restant à définir	1,0									1,0
Accès transversal								1,3	0,0	1,3
Contournement sur EN*			0,3				1,6	4,0	3,7	9,5
Contournement sur EU*	0,9	3,1	2,2	0,9	3,5			3,0		13,5
Littoral non accessible		0,1		0,5				0,1	0,7	1,4
Plage	4,1	2,7	0,2	0,5	1,2	4,5	2,4	2,5	0,8	18,9
Sentier du Littoral	1,5	0,9		2,2	7,9	9,0	6,8		0,7	29,0
Voirie du Littoral	2,1				0,2					2,4
Totaux	9,6	6,8	2,7	4,1	12,8	13,5	10,8	10,8	5,9	76,9

Les données sont en km ; *EN = Espace Naturel ; *EU = Espace Urbain



Légende

Territoire du la CCGST

Types d'accès au littoral du territoire : Contournement sur EU

Accès transversal

Contournement sur EN

Littoral non accessible

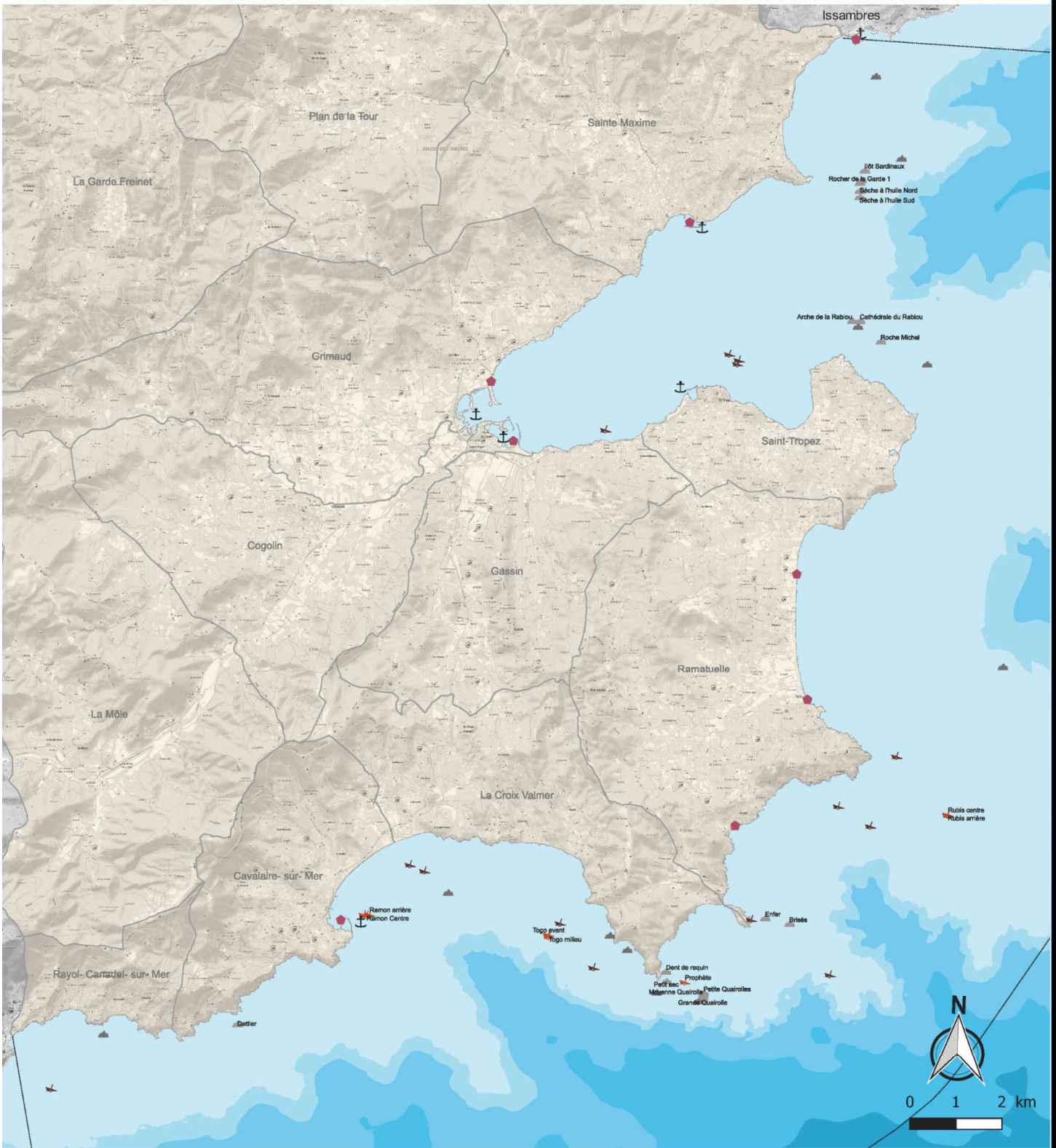
Plage

Sentier du Littoral

Voirie du Littoral

Restant à définir

Activité de plongée sur le territoire
VOLET LITTORAL ET MARITIME



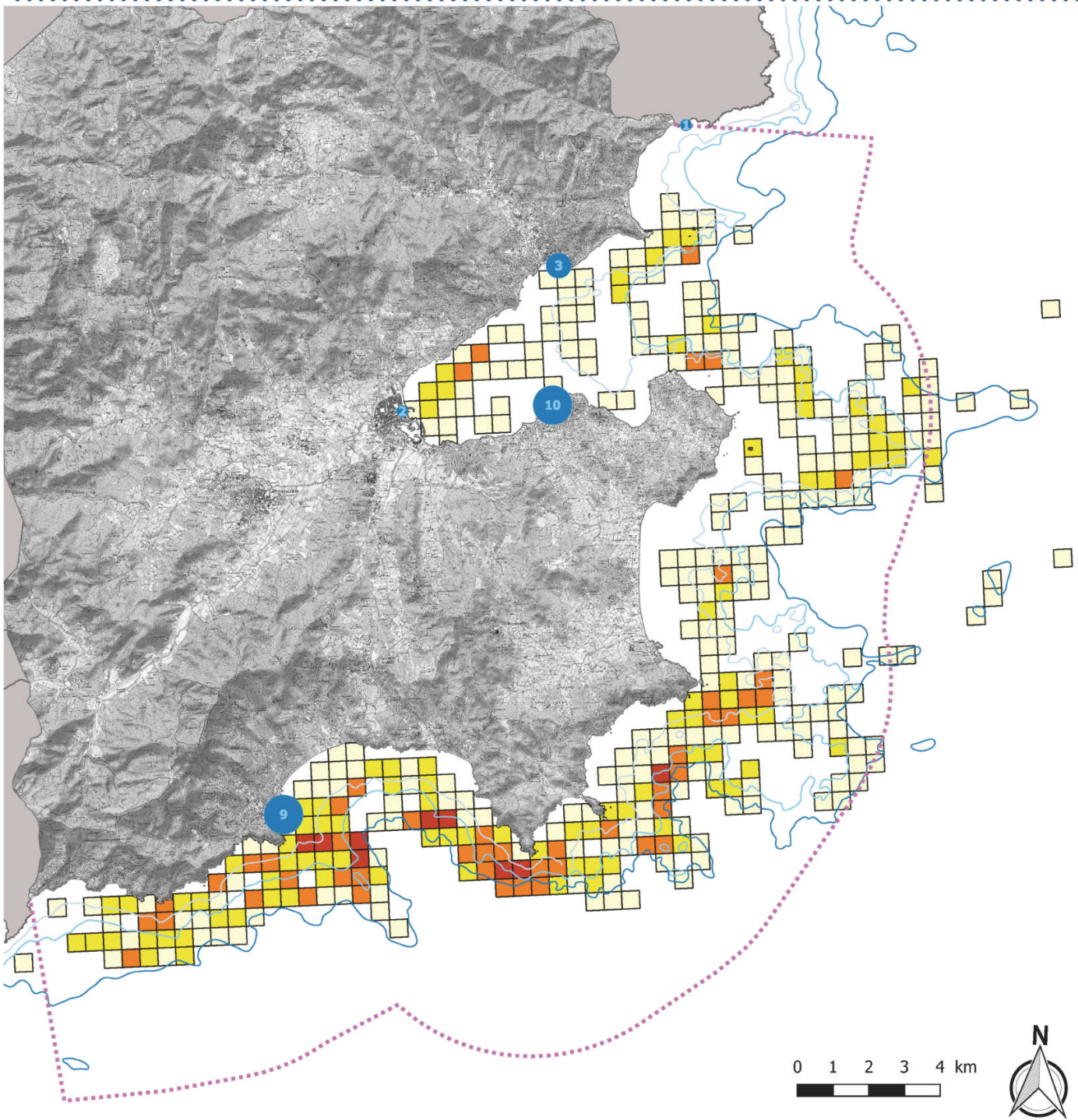
Légende

- Territoire CCGST
- Ports
- Etablissements de plongée
- Périmètre en mer : 3 milles

Sites de plongée

- Epave Aménagée
- Roche Aménagée
- Epave
- Roche

Analyse de la concentration des filets de pêche professionnelle
VOILET LITTORAL ET MARITIME



Remarque : Le relevé des signaux matérialisant la présence de filets de pêche professionnelle est effectué dans le cadre des patrouilles du service Observatoire marin. Ces dernières sont réalisées depuis 2011, entre avril et novembre, lorsque les conditions météorologiques sont favorables, au départ des ports de Cavalaire et des Marines de Cogolin. Ainsi, ces relevés de signaux traduisent indirectement l'effort de prospection de ces patrouilles. A titre de comparaison, 135 patrouilles ont été réalisées au départ de Cavalaire (rayon d'action cap Nègre à Pampelonne) et 80 patrouilles ont été réalisées au départ des Marines de Cogolin (rayon d'action Golfe de Saint-Tropez à Cap Camarat).

Echantillon : 2880 signaux de pêche, dont 1036 signaux d'origine non identifiée, et 127 signaux de pêcheurs de la prud'homie voisine du Lavandou. 1717 signaux de pêche peuvent être attribués à la prud'homie de Saint-Tropez.

Légende

Concentration de filets par maille de 500mx500m

- 0 filet
- 1 - 5 filets
- 5 - 10 filets
- 10 - 20 filets
- Plus de 20 filets

Nombre de pêcheurs par port :

- 1 à 2 pêcheurs
- 3 à 5 pêcheurs
- 6 à 10 pêcheurs

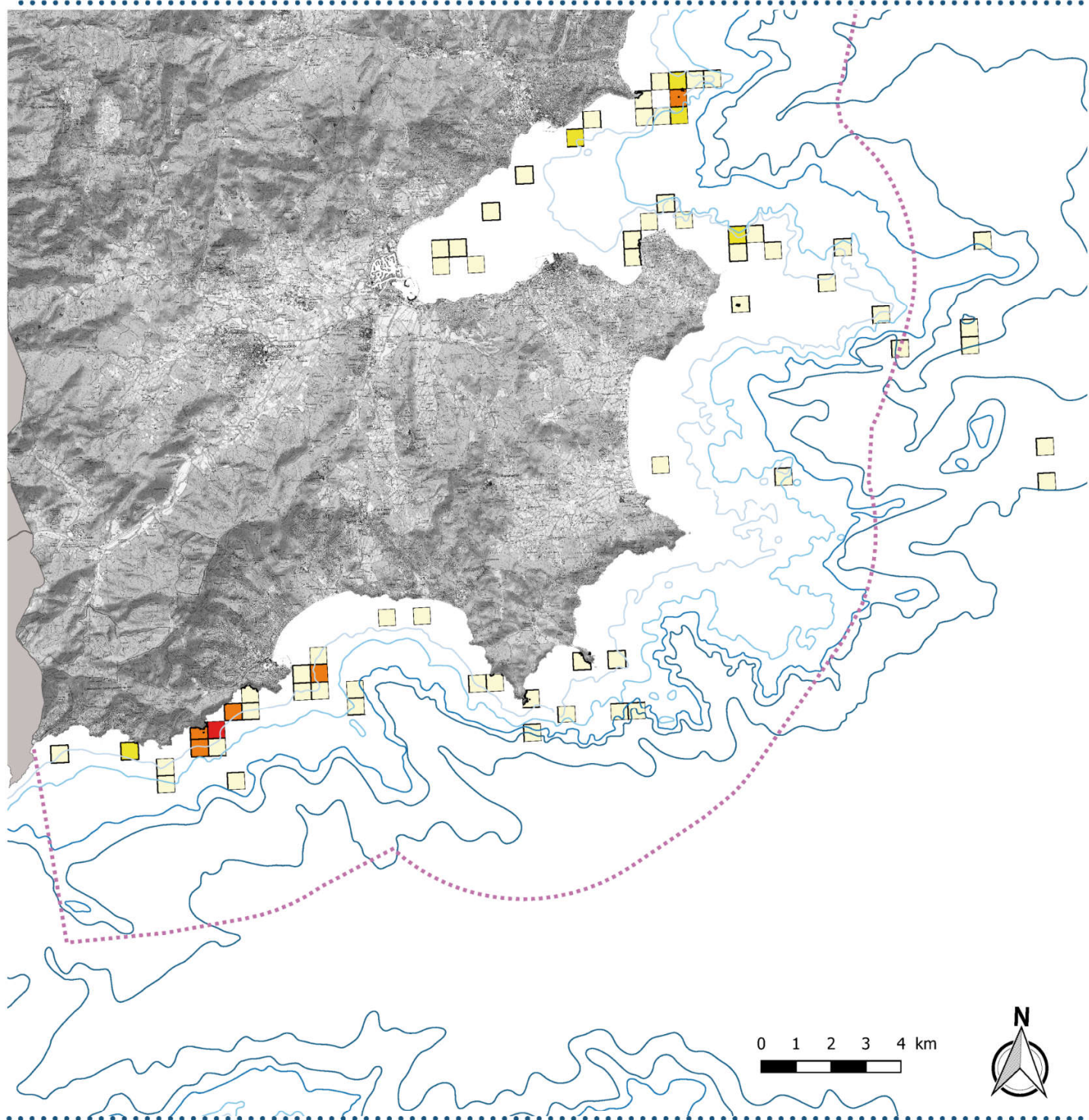
Zone des 3 milles nautiques

Profondeurs :

- 30 m
- 50 m
- 100 m

Répartition des enquêtes pêche de loisir embarquée

VOLET LITTORAL ET MARITIME



Légende

Nombre d'enquêtes réalisées par maille de 500mx500m

- 1 enquête
- 1 à 2 enquêtes
- 2 à 4 enquêtes
- 4 à 6 enquêtes

Profondeurs :

- 30m
- 50m
- 100m
- 200m
- Zone des 3 milles nautiques

Remarque : Les enquêtes de pêche de loisir embarquée ont été réalisées entre le 12 juillet et le 24 septembre 2016 dans le cadre des patrouilles du service Observatoire marin. Ces dernières sont effectuées, lorsque les conditions météorologiques sont favorables, au départ des ports de Cavalaire et des Marines de Cogolin.

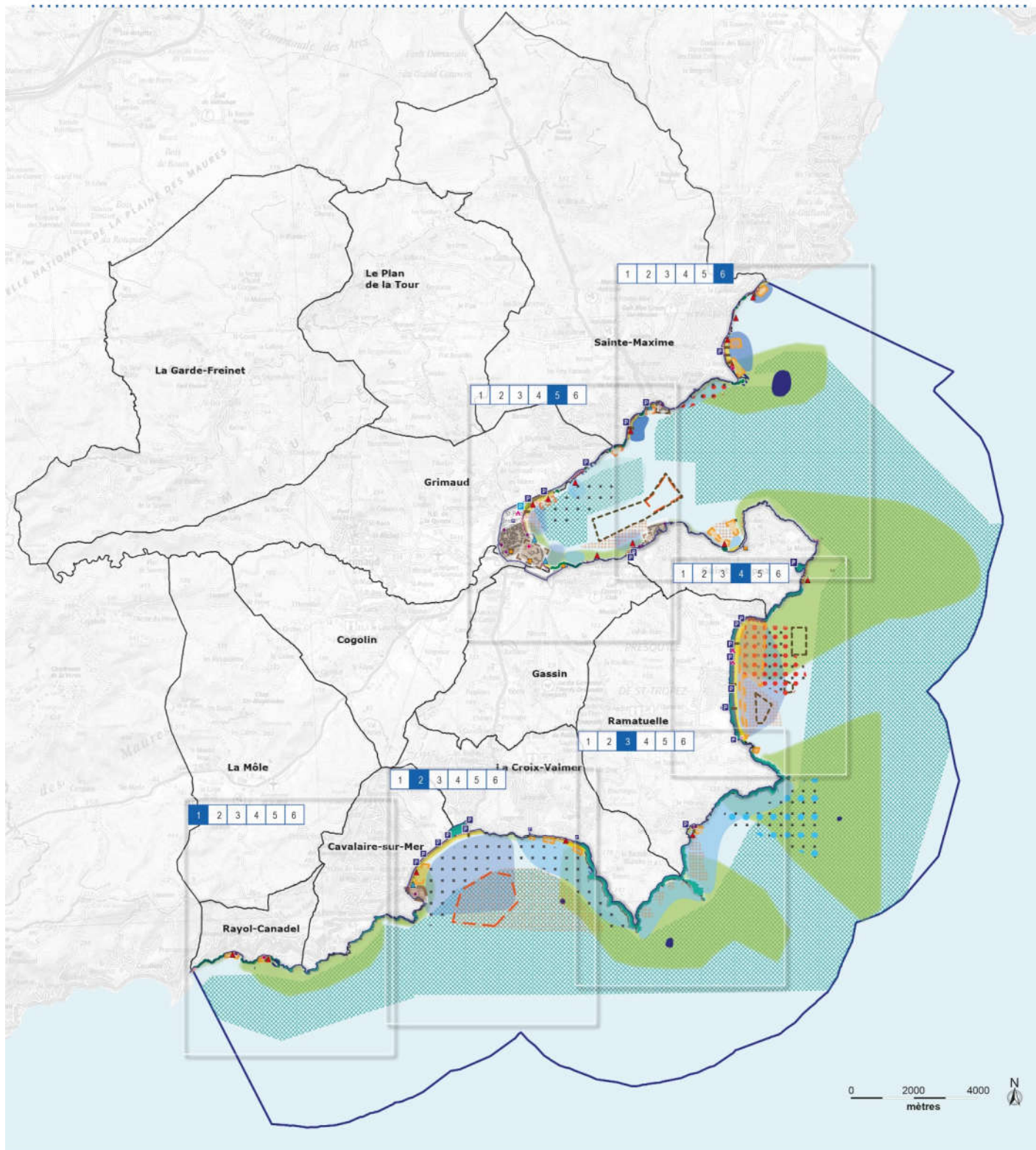
Echantillon : 119 enquêtes. 57 enquêtes menées depuis le port de Cavalaire (rayon d'action cap Nègre - Pampelonne) et 62 enquêtes effectuées depuis le port des Marines de Cogolin (Golfe de Saint-Tropez à Cap Camarat).

Les cartes relatives à la vocation des différents secteurs, aux espaces bénéficiant d'une protection particulière et à l'emplacement des équipements existants et prévus.

- Carte générale des vocations de l'espace terrestre et marin du littoral ;
- 6 zooms cartographiques de la carte des vocations de l'espace terrestre et marin du littoral par secteur :
 - Corniche des Maures N°1 ;
 - Baie de Cavalaire N°2 ;
 - Les trois Caps N°3 ;
 - Baie de Pampelonne N°4 ;
 - Le Golfe N°5 ;
 - Extérieur Golfe N°6.

ATLAS CARTES DES VOCATIONS DU VOLET LITTORAL ET MARITIME

6 ZOOMS



— Périmètre du VLM à terre et en mer

Vocations maritimes :

- Port
- Projet portuaire
- Espace marin à préserver
- Pêche professionnelle
- Loisirs nautiques non motorisés
- Loisirs nautiques (motorisé ou non)
- Plongée
- Sport de glisse

- Sentier marin
- Baignade
- ZMEL
- Mouillage libre
- Mouillage obligatoire >80m
- Croisière Premium/Luxe
- Mouillage interdit
- Prélèvements interdits
- Zone de réflexion pour un cantonnement de pêche

Vocations d'interface terre/mer :

- Parking plage / gare maritime
- Cale ou mise à l'eau à maintenir
- Cale à rénover
- Cale ou mise à l'eau à créer
- Activités industrielles et maritimes
- Cheminements côtiers à créer ou restaurer
- Espace terrestre à protéger
- Espace terrestre à requalifier
- Ponton navettes maritimes et/ou plaisance
- Erosion
- Stock sédimentaire
- Tourisme balnéaire / Hébergement de plein air
- Activité balnéaire et de loisirs nautiques à terre



CARTE DES VOCATIONS DU VOLET LITTORAL ET MARITIME

ZOOM CORNICHE DES MAURES



— Périimètre du VLM à terre

Vocations maritimes :

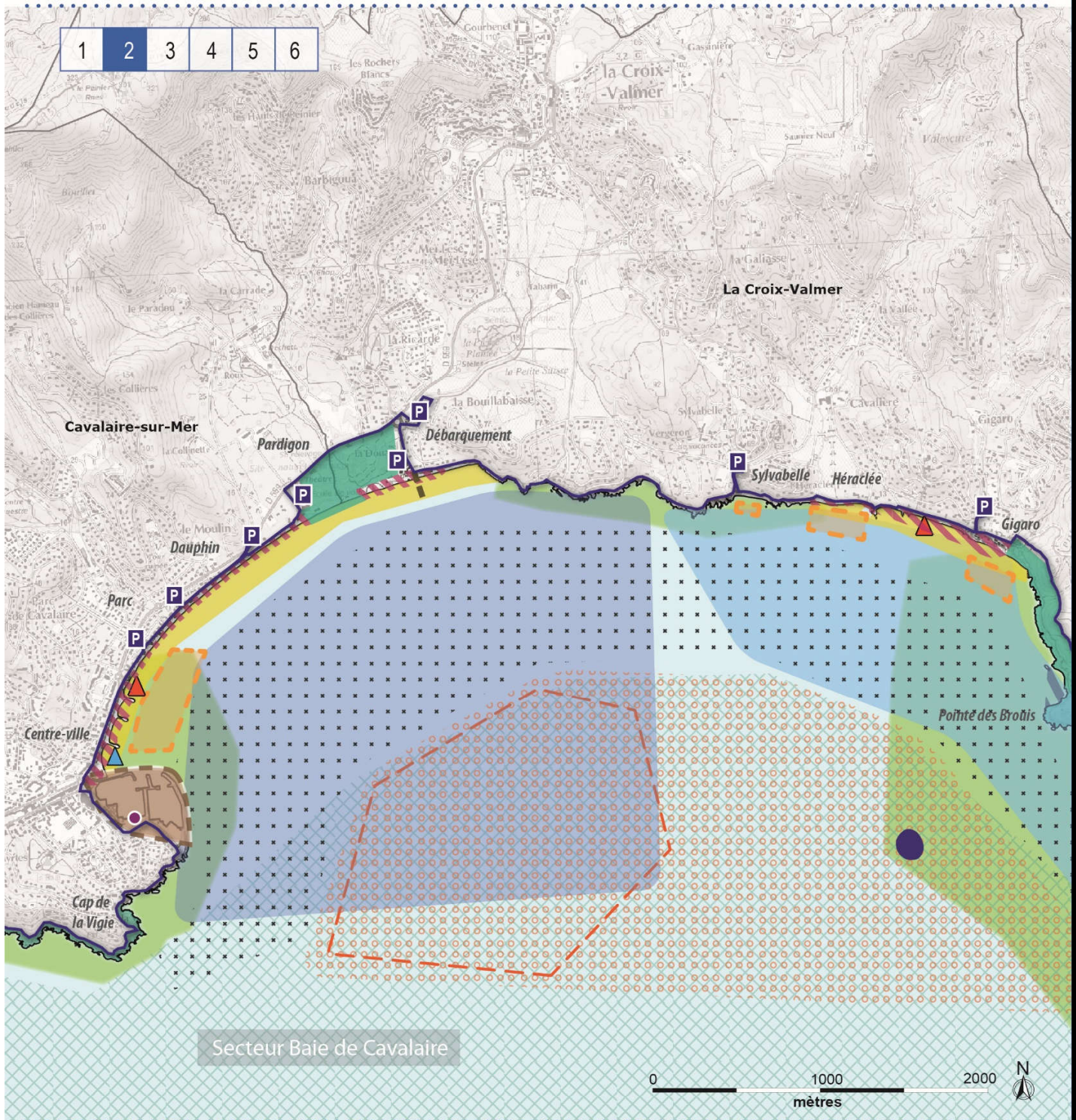
-  Espace marin à préserver
-  Pêche professionnelle
-  Sentier marin
-  Baignade
-  ZMEL
-  Mouillage libre

Vocations d'interface terre/mer :

-  Mise à l'eau à maintenir
-  Cale à rénover
-  Mise à l'eau à créer
-  Erosion
-  Ponton navettes maritimes et/ou plaisance
-  Activité balnéaire et de loisirs nautiques à terre
-  Cheminements côtiers à créer
-  Espace terrestre à protéger

CARTE DES VOCATIONS DU VOLET LITTORAL ET MARITIME

ZOOM BAIE DE CAVALAIRE



Secteur Baie de Cavalaire

— Périmètre du VLM à terre

Vocations maritimes :

- Port
- Projet portuaire
- Espace marin à préserver
- Pêche professionnelle
- Loisirs nautiques non motorisés
- Loisirs nautiques (motorisés ou non)

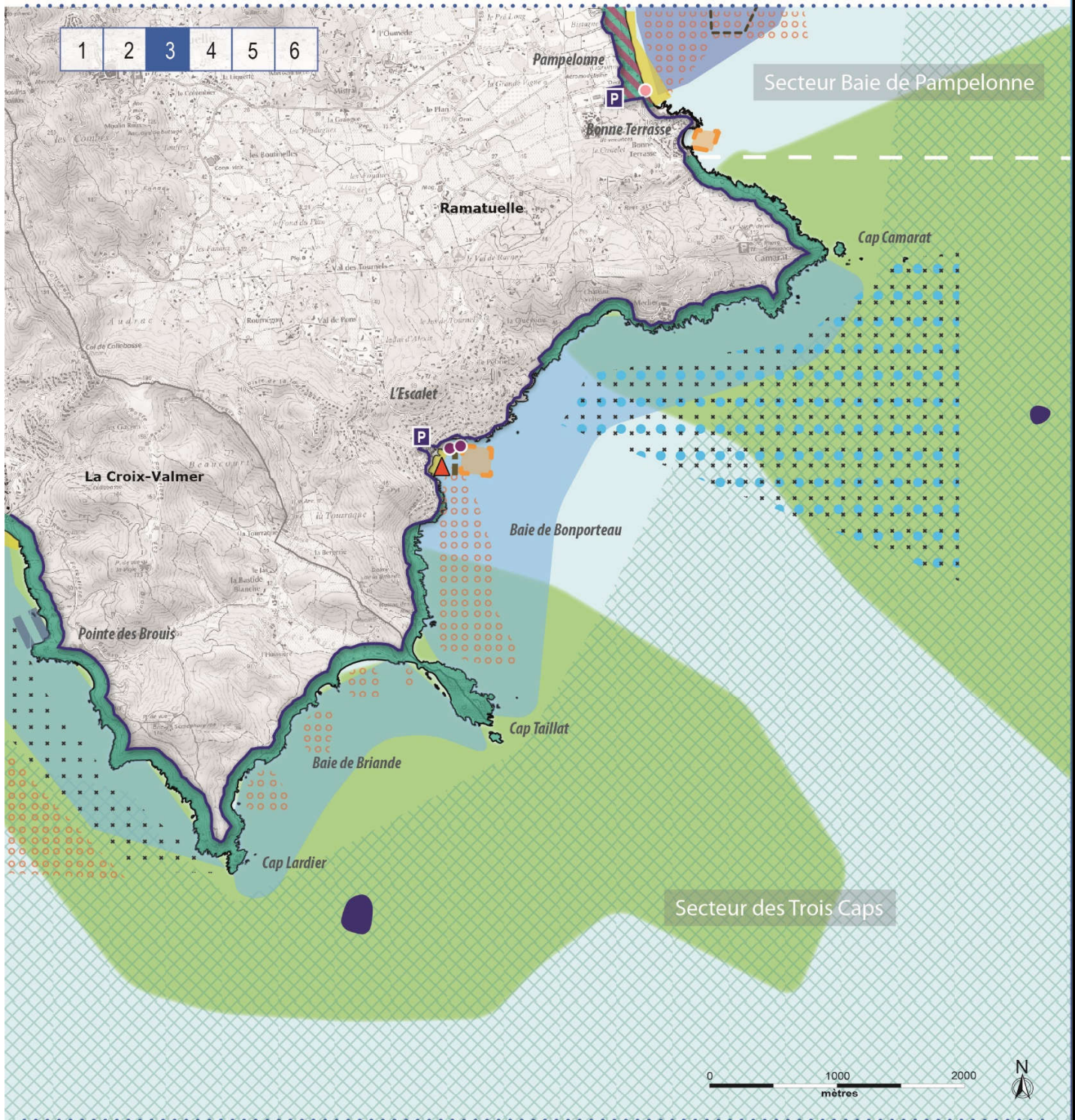
- Plongée
- Sentier marin
- Baignade
- ZMEL
- Mouillage libre
- Croisière Premium/Luxe
- Mouillage interdit

Vocations d'interface terre/mer :

- Parking plage
- Cale à maintenir
- Erosion
- Stock sédimentaire
- Espace terrestre à protéger
- Activité balnéaire et de loisirs nautiques à terre
- Ponton navettes maritimes et/ou plaisance
- Cheminement côtiers à créer

CARTE DES VOCATIONS DU VOLET LITTORAL ET MARITIME

ZOOM DES TROIS CAPS



— Périmètre du VLM à terre

Vocations maritimes :

- Espace marin à préserver
- Pêche professionnelle
- Loisirs nautiques non motorisés
- Loisirs nautiques (motorisés ou non)
- Plongée
- Sentier marin

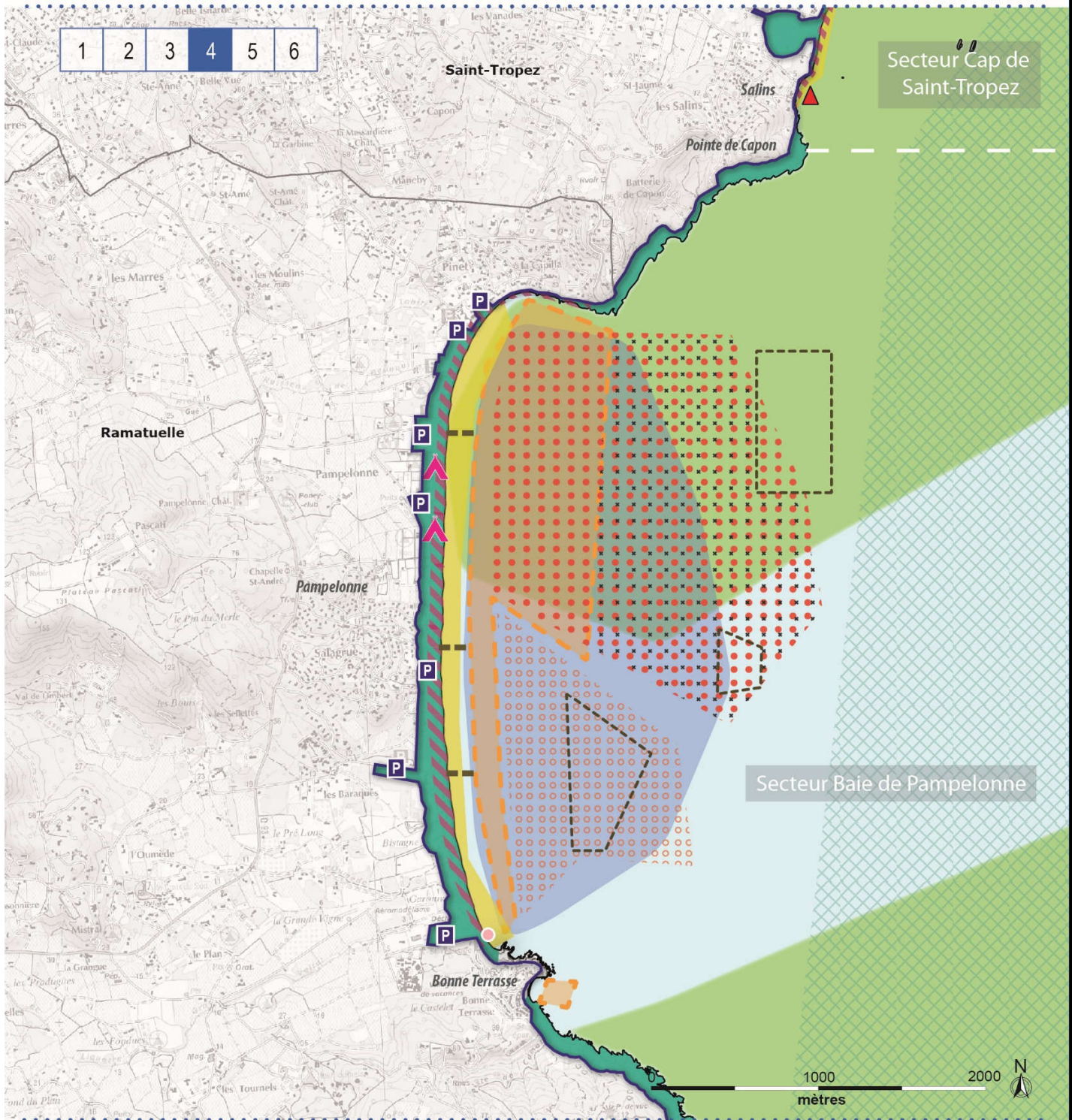
- Baignade
- ZMEL
- Mouillage libre
- Mouillage interdit
- Zone de réflexion pour un cantonnement de pêche
- Mouillage obligatoire >80m

Vocations d'interface terre/mer :

- Parking plage
- Cale à maintenir
- Cale à créer
- Erosion
- Espace terrestre à protéger
- Activité balnéaire et de loisirs nautiques à terre
- Ponton navettes maritimes et/ou plaisance

CARTE DES VOCATIONS DU VOLET LITTORAL ET MARITIME

ZOOM DE PAMPELONNE



— Périmètre du VLM à terre

Vocations maritimes :

- Espace marin à préserver
- Pêche professionnelle
- Loisirs nautiques (motorisés ou non)
- Baignade
- ZMEL

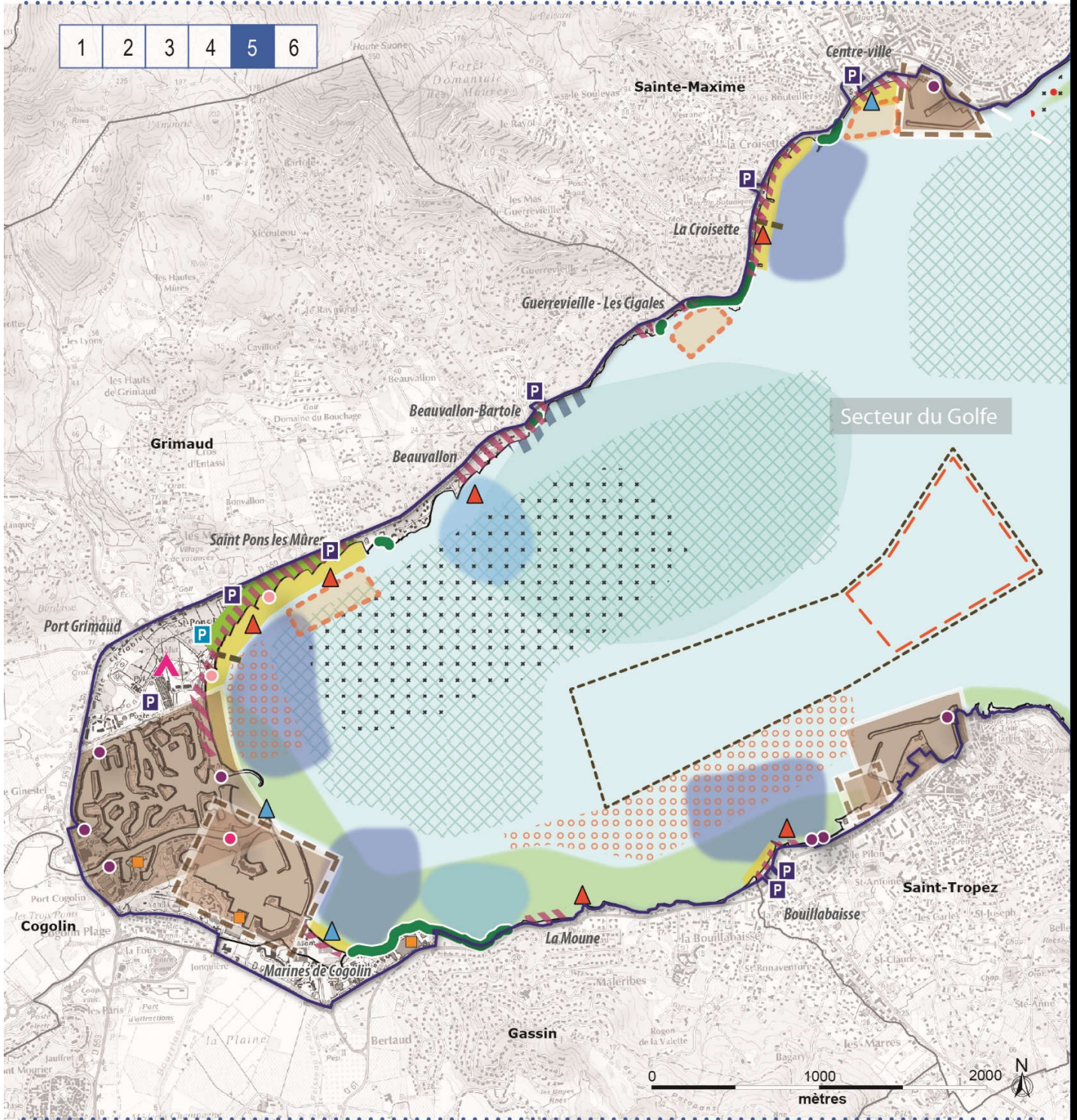
- Mouillage libre
- Mouillage interdits
- Prélèvements interdits
- Mouillage obligatoire >80m

Vocations d'interface terre/mer :

- P Parking plage
- Cale à créer
- Espace terrestre à protéger
- Erosion
- Ponton navettes maritimes et/ou plaisance
- Tourisme balnéaire / Hébergement de plein air
- Activité balnéaire et de loisirs nautiques à terre

CARTE DES VOCATIONS DU VOLET LITTORAL ET MARITIME

ZOOM DU GOLFE



— Périmètre du VLM à terre

Vocations maritimes :

- Port
- Projet portuaire
- Espace marin à préserver
- Pêche professionnelle
- Loisirs nautiques non motorisés
- Loisirs nautiques (motorisés ou non)
- Sport de glisse

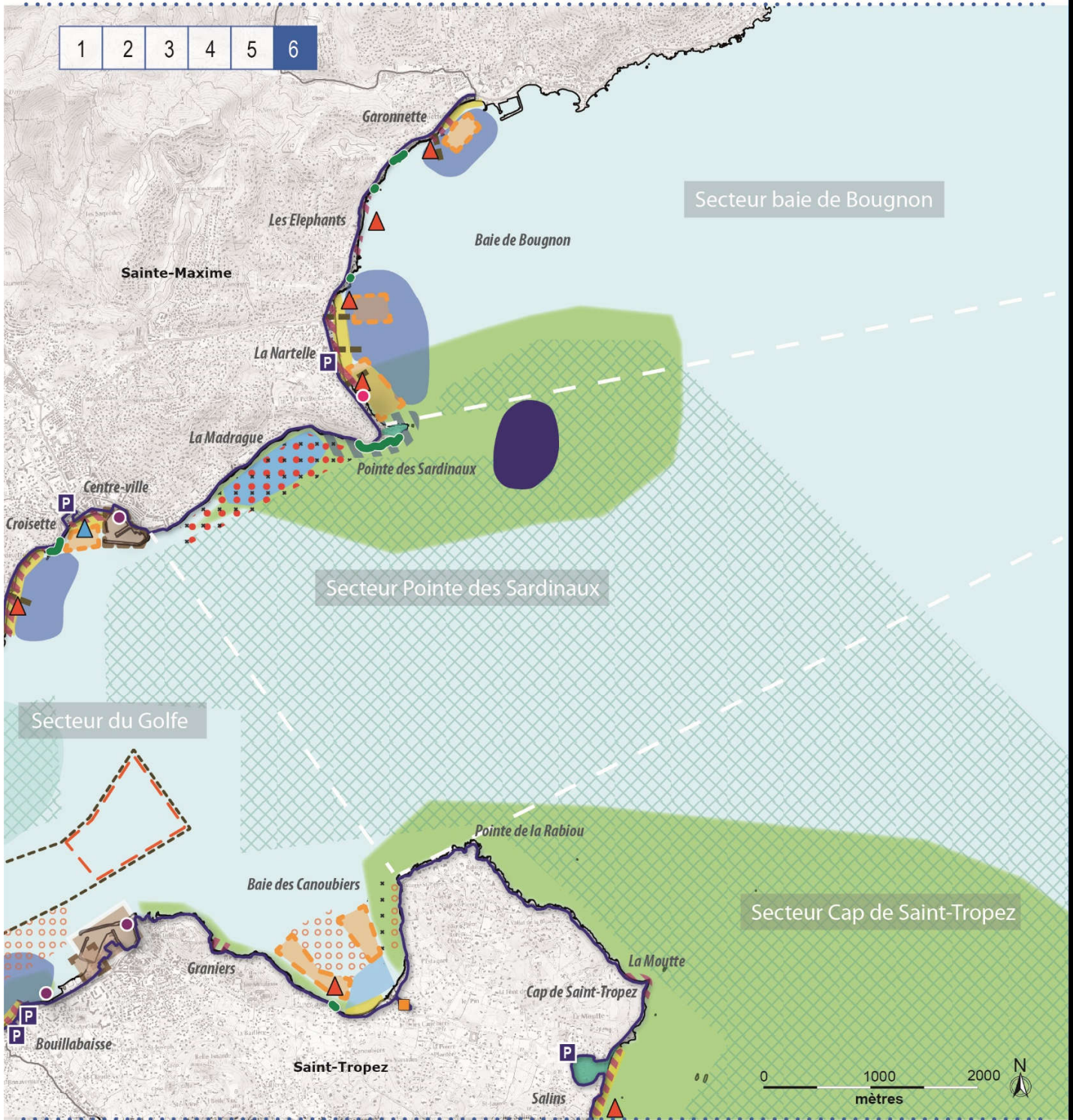
- Sentier marin
- Baignade
- ZMEL
- Mouillage libre
- Mouillage obligatoire >80m
- Croisière Premium/Luxe
- Mouillage interdit
- Prélèvements interdits

Vocations d'interface terre/mer :

- Parking plage / gare maritime
- Cale à créer / à maintenir / à rénover
- Activités industrielles et maritimes
- Cheminements côtiers à restaurer
- Ponton navettes maritimes et/ou plaisance
- Stock sédimentaire
- Erosion
- Espace terrestre à requalifier
- Tourisme balnéaire / Hébergement de plein air
- Activité balnéaire et de loisirs nautiques à terre

CARTE DES VOCATIONS DU VOLET LITTORAL ET MARITIME

ZOOM EXTERIEUR GOLFE



— Périmètre du VLM à terre

Vocations maritimes :

- Port
- Projet portuaire
- Espace marin à préserver
- Pêche professionnelle
- Loisirs nautiques non motorisés
- Loisirs nautiques (motorisés ou non)
- Plongée

- Sport de glisse
- Sentier marin
- Baignade
- ZMEL
- Mouillage libre
- Mouillage obligatoire >80m
- Croisière Premium/Luxe
- Mouillage interdit
- Prélèvements interdits

Vocations d'interface terre/mer :

- Parking plage
- Cale à maintenir / à rénover
- Activités industrielles et maritimes
- Cheminements côtiers à restaurer
- Ponton navettes maritimes et/ou plaisance
- Erosion
- Stock sédimentaire
- Espace terrestre à protéger
- Activité balnéaire et de loisirs nautiques à terre