

Contrat de Rivière

Giscle et fleuves côtiers
du golfe de Saint-Tropez

 **Nos Cours d'eau**
Giscle et fleuves côtiers du golfe de St Tropez
Contrat de Rivière

COMITÉ de RIVIÈRE

Contrat de rivière

de la Giscle et des fleuves côtiers du golfe de Saint-Tropez

Le mercredi 18 janvier 2017

La bastide Pisan à COGOLIN

[1] Rappel sur le Contrat de rivière

[2] Etat d'avancement des actions

[3] Plan de Gestion de la Ressource en Eau



Nos Cours d'eau

Gisèle et fleuves côtiers du golfe de St Tropez

Contrat de Rivière

1

Rappel sur le Contrat de rivière de la Giscle et des fleuves côtiers du Golfe de Saint-Tropez



Un programme de gestion...

Qui émane d'un large processus de concertation



Destiné à résoudre les problématiques de l'eau et des milieux sur le territoire et à répondre aux exigences réglementaires

Un outil de gestion concertée...

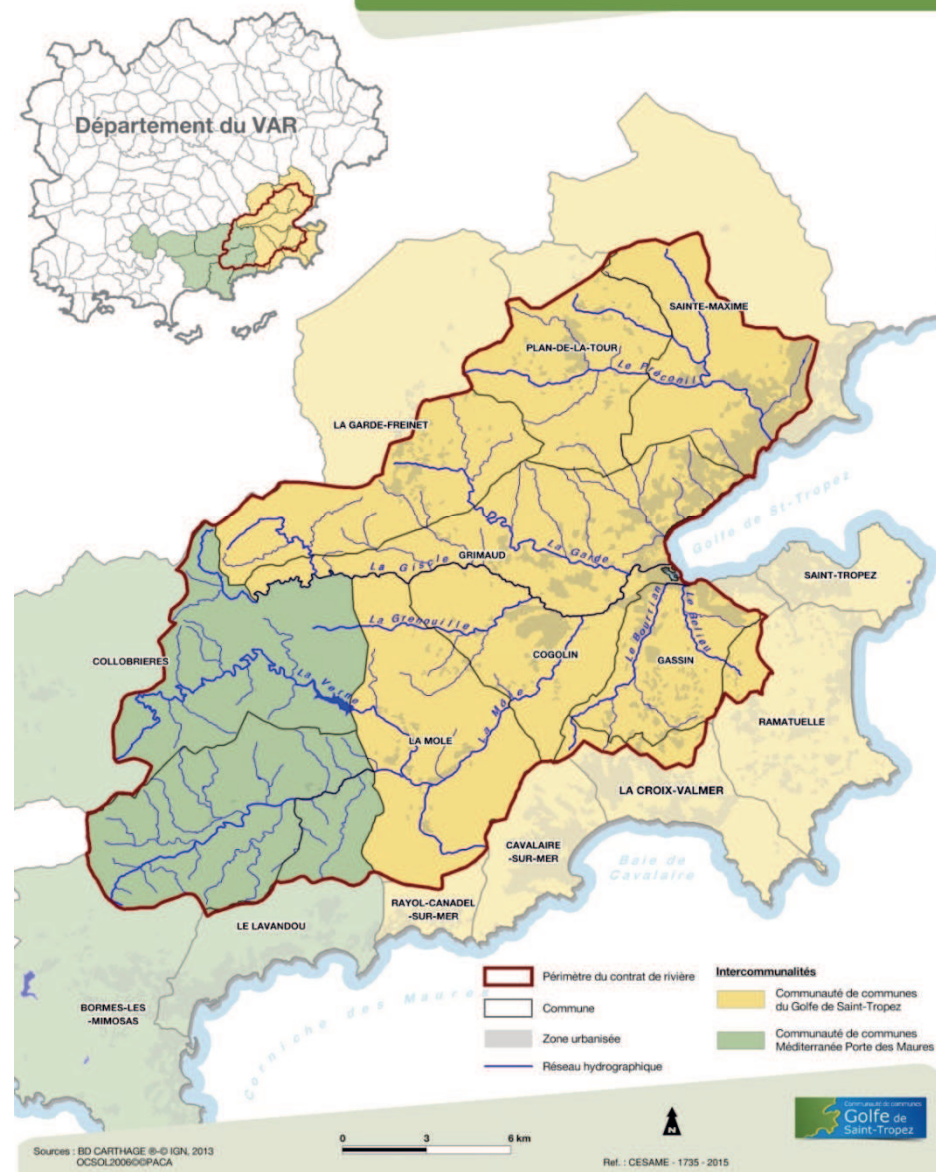
Qui associe différents maîtres d'ouvrage (12) et partenaires autour d'un projet commun

Qui permet de mobiliser certains financements au-delà des aides classiques

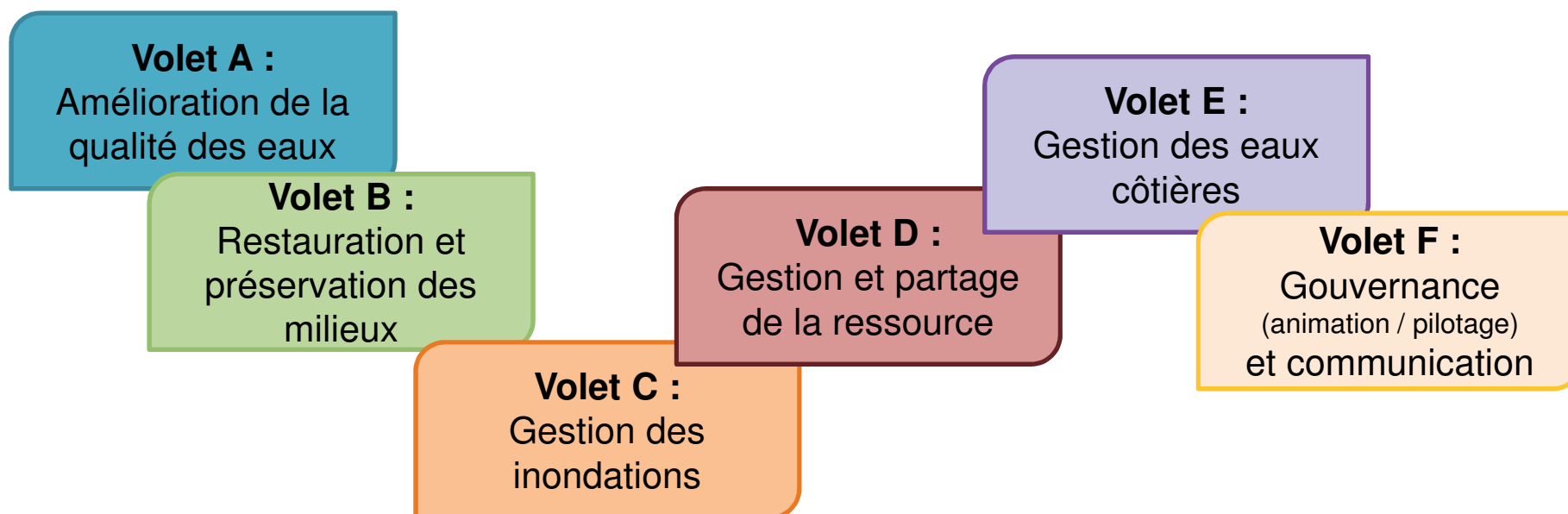
Animé et piloté par la Communauté de communes du Golfe de Saint-Tropez

Le territoire concerné par le contrat :

- Une superficie de 358 km²
- 3 fleuves côtiers et leurs affluents
- 90 km de cours d'eau gérés
- 12 communes
- 2 intercommunalités
- Population résidente : 44 000 habitants.
Multipliée par 5 en période estivale.



- **Un programme de gestion comprenant 68 actions réparties en 6 volets**

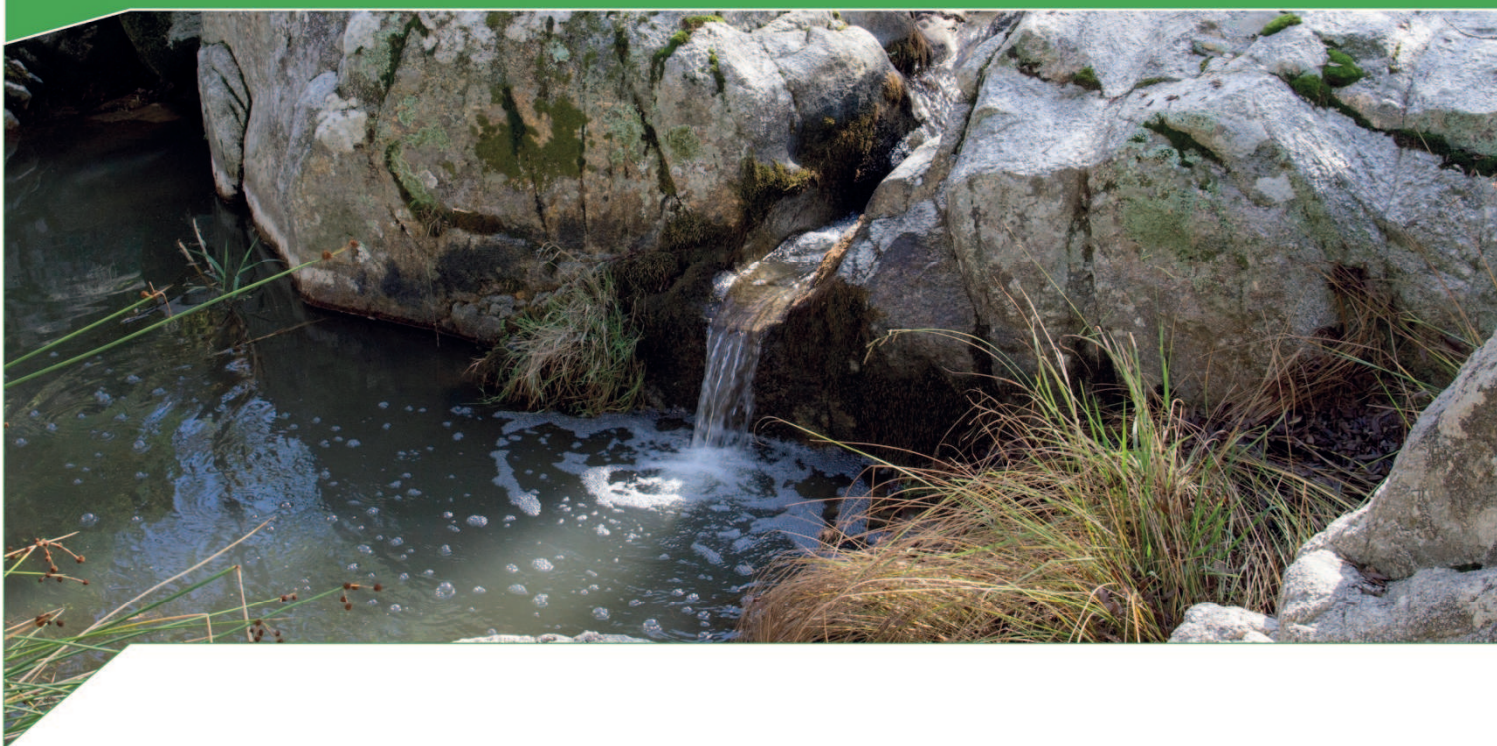


- **Mis en œuvre en 2 temps :**



2

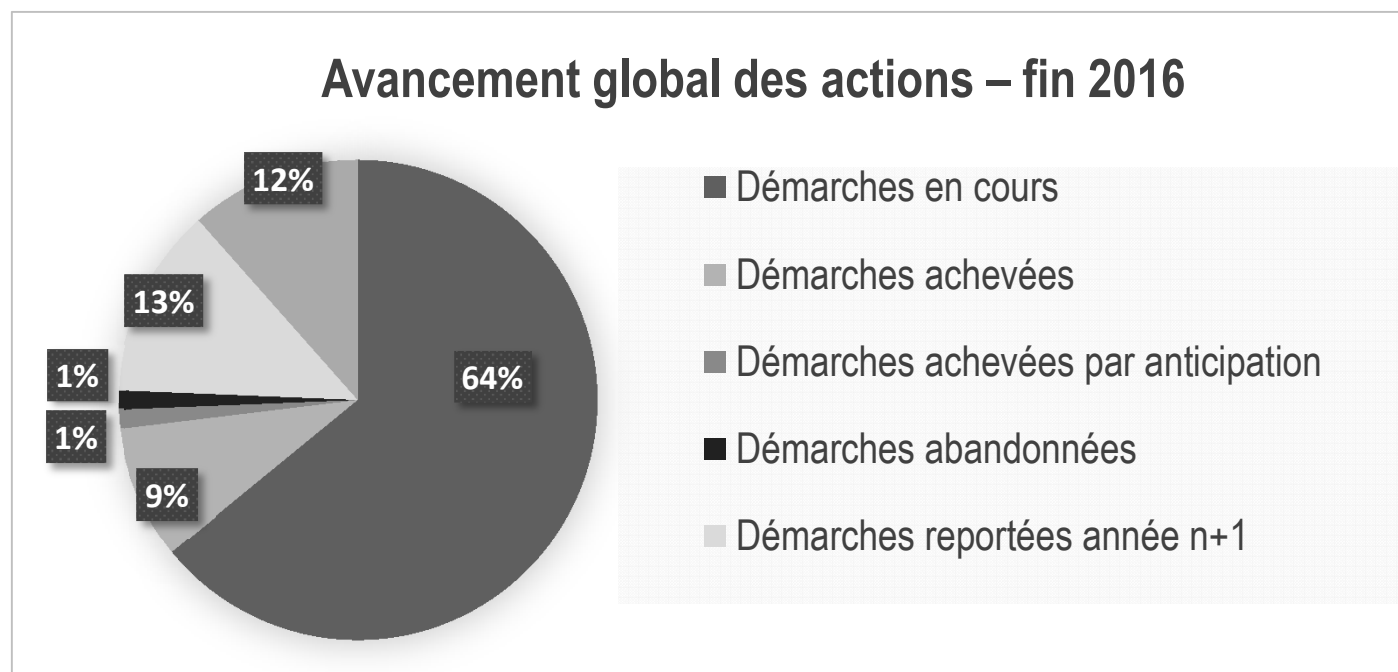
Etat d'avancement des actions du Contrat de rivière









▶ Etat d'avancement **général**

→ 38 démarches étaient engagées dès la fin 2015

Et fin 2016 : 50 démarches, soit 64 % sont engagées

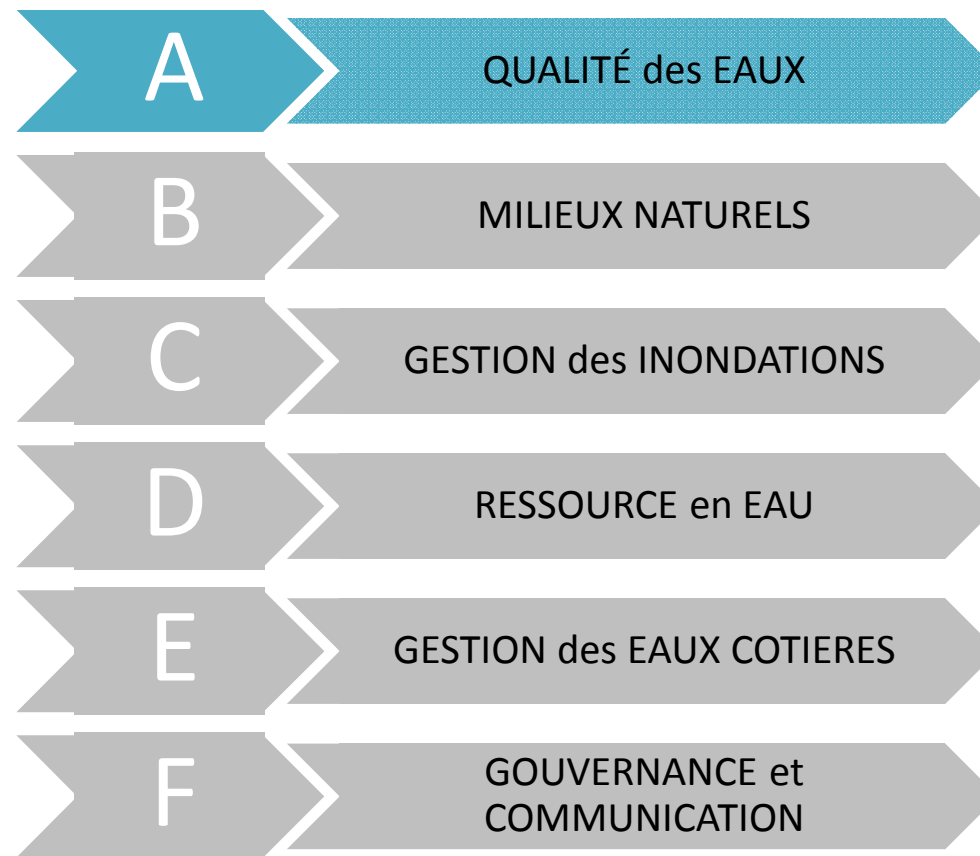


► Etat d'avancement **général**

Volet	Budget estimatif 2015-2017	Budget consommé en 2015	Budget consommé en 2016	Budget prévisionnel 2017	
A – Qualité des eaux	25 992 800 €	190 843 €	256 222 €	1 470 974 €	
B – Milieux naturels	6 386 400 €	718 989 €	1 178 717 €	891 508 €	
C – Gestion des inondations	2 271 000 €	42 294 €	60 326 €	244 450 €	
D – Ressource en eau	2 951 400 €	35 512 €	197 932 €	514 440 €	
E – Gestion des eaux côtières	1 014 000 €	234 926 €	175 890 €	381 643 €	
F – Gouvernance / communication	383 760 €	51 696 €	52 361 €	85 200 €	

➔ **Financement prévisionnel / 1^{ère} phase du Contrat :**

- Agence de l'eau RMC : 11 409 600 € (29%)
- Région PACA : 1 369 200 € (4%)
- Département du Var : Indéterminé
- Maîtres d'ouvrage : 21 708 000 € (67%)



► Volet A : Amélioration de la qualité des eaux

17 actions pour répondre à 7 objectifs :

CODE ACTION	LIBELLE	ETAT D'AVANCEMENT	MAITRES D'OUVRAGE	MONTANT TOTAL PREVISIONNEL 2015-2017	MONTANT DE REALISATION		MONTANT PREVISIONNEL 2017
					2015	2016	
Objectif 1 – Réduire la pollution domestique							
A_2	Réaliser / actualiser les schémas directeurs d'assainissement des eaux usées - Etude -> programme de travaux	Achevé	La Croix Valmer	133 200 €	133 200 €	-	
A_3	Mettre en conformité les réseaux d'assainissement collectif -Diagnostics de réseaux -Programme de travaux -Travaux	En cours	SIA Cogolin Gassin, La Mole, Grimaud	1 999 200 €	26 760 €	98 280 €	498 235 €
A_4	Mettre en conformité la station d'épuration (STEP) de Grimaud -Etude des modes de dévolution -Travaux	Achevé Programmé les années suivantes	Grimaud	17 058 000 € à 19 338 000 €	- -	16 500 € -	-
A_5	Mettre en conformité la STEP de la Môle	En cours	La Mole	1 632 000 €	-	10 000 €	16 800 €
A_6	Valoriser les boues et composts produits sur le territoire communautaire	En cours	ComCom du Golfe de Saint-Tropez	18 000 €	-	-	52 380 €
A_7	Mettre en place des dispositifs d'assainissement collectif de taille réduite à Grimaud -Val de Gilly - La Tourré	Reporté année n+1 En cours	Grimaud	854 000 €	-	-	-
A_8	Améliorer les dispositifs d'ANC - Progression des diagnostics - Travaux	En cours	ComCom du Golfe de Saint-Tropez, particuliers	288 000 €			

► Volet A : Amélioration de la qualité des eaux

CODE ACTION	LIBELLE	ETAT D'AVANCEMENT	MAITRES D'OUVRAGE	MONTANT TOTAL PREVISIONNEL 2015-2017	MONTANT DE REALISATION		MONTANT PREVISIONNEL 2017
					2015	2016	
Objectif 2 – Réduire la pollution par les substances dangereuses							
A_9	Connaître et traiter les rejets et sources de pollutions impactants	En cours	ComCom du Golfe de Saint-Tropez	96 000 €	-	22 121 €	68 659 €
A_10	Réaliser / actualiser les schémas directeurs d'assainissement des eaux pluviales	En cours	Grimaud, Cogolin, Gassin, Plan-de-la-Tour, Rayol-Canadel-sur-Mer, Saint-Tropez, Sainte-Maxime	486 000 €	-	-	354 000 €
Objectif 3 – Réduire la pollution d'origine industrielle							
A_11	Définir les modalités de gestion des eaux pluviales sur les sites industriels - Etudes (Ecopole, quai de transit) - Travaux (Ecopole)	En cours Reporté année n+1	ComCom du Golfe de Saint-Tropez	669 600 €	-	11 502 €	16 500 € 168 750 €
A_12	Définir les modalités de traitement et de rejet des eaux de lavage des usines AEP - Acquisition foncière - Travaux	Reporté année n+1	SIDECM	79 200 €	-	-	
A_13	Aménager les aires de carénages - Audits - Equipement	En cours	ComCom du Golfe de Saint-Tropez, industriels	18 000 €	-	-	18 000 €

► Volet A : Amélioration de la qualité des eaux

CODE ACTION	LIBELLE	ETAT D'AVANCEMENT	MAITRES D'OUVRAGE	MONTANT TOTAL PREVISIONNEL 2015-2017	MONTANT DE REALISATION		MONTANT PREVISIONNEL 2017
					2015	2016	
Objectif 4 – Réduire les pollutions d'origine agricole							
A_14	Dresser un diagnostic des sources de pollution diffuse et mettre en place des mesures alternatives - Accompagnement zéro phyto aux communes (plan de désherbage, formations) - Animation territoriale (partenariat CA83)	En cours	ComCom du Golfe de Saint-Tropez, communes, CA83, viticulteurs	60 000 €	-	-	124 800 €
					-	33 341 €	56 150 €
A_15	Définir les besoins et mettre en place des aires de lavage collectives des pulvérisateurs	Reporté année n+1	CA83, collectivités	24 000 €	-	-	-
Objectif 5 – Protéger la ressource							
A_16	Mettre à jour la cartographie des extractions de matériaux et remblais et caractériser les risques de pollution -Etude -> évaluation des risques -Propositions d'aménagement	Programmé les années suivantes	ComCom du Golfe de Saint-Tropez, SIDECM	24 000 €	-	-	12 000 €
Objectif 6 – Acquérir, développer les connaissances							
A_17	Poursuivre et développer le réseau de suivi de la qualité des eaux superficielles -Définition d'un protocole de suivi -Campagnes de mesures	Programmé les années suivantes	ComCom du Golfe de Saint-Tropez	57 600 €	-	-	19 200 €
Objectif 7 – Animer le volet A							
A_1	Gouvernance du volet qualité des eaux - Poste ANC - Poste Gestion qualitative et quantitative de la ressource	En cours En cours	ComCom du Golfe de Saint-Tropez	144 000 €	21 750 €	43 500 €	43 500 €
				72 000 €	9 133 €	20 978 €	22 000 €

► Volet A : Accompagnement des changements de pratiques viticoles /A14



Objectif du partenariat avec la Chambre d'agriculture :

**Lutter contre l'érosion des sols
et limiter les pollutions diffuses**



Bilan 2016 :

- 2 groupes de travail
- 23 viticulteurs inscrits
- 15 parcelles d'essais suivies soit près de 10 ha
- 6 réunions de travail techniques
- 3 journées thématiques



Démonstration pulvérisateur bas volume



Thématique compost avec visite de l'Ecopole



Démonstration d'entretien du sol

► Volet A : Appui à la réalisation de schémas de gestion d'eaux pluviales /A10

1 groupement de commandes entre :

Communauté de communes, Cogolin, Gassin, Plan-de-la-Tour, Rayol-Canadel-sur-Mer, Saint-Tropez, Sainte-Maxime

L'ASSISTANCE A MAITRISE D'OUVRAGE :

- rédige le projet de marché d'étude
 - fournit un appui tactique en privilégiant les techniques alternatives
 - donne une expertise juridique et réglementaire pour la prise en compte dans les documents d'urbanisme
 - réalise des études de cas pour des secteurs particulièrement problématiques
- + élabore un guide technique opérationnel territorial

LA COMMUNE :

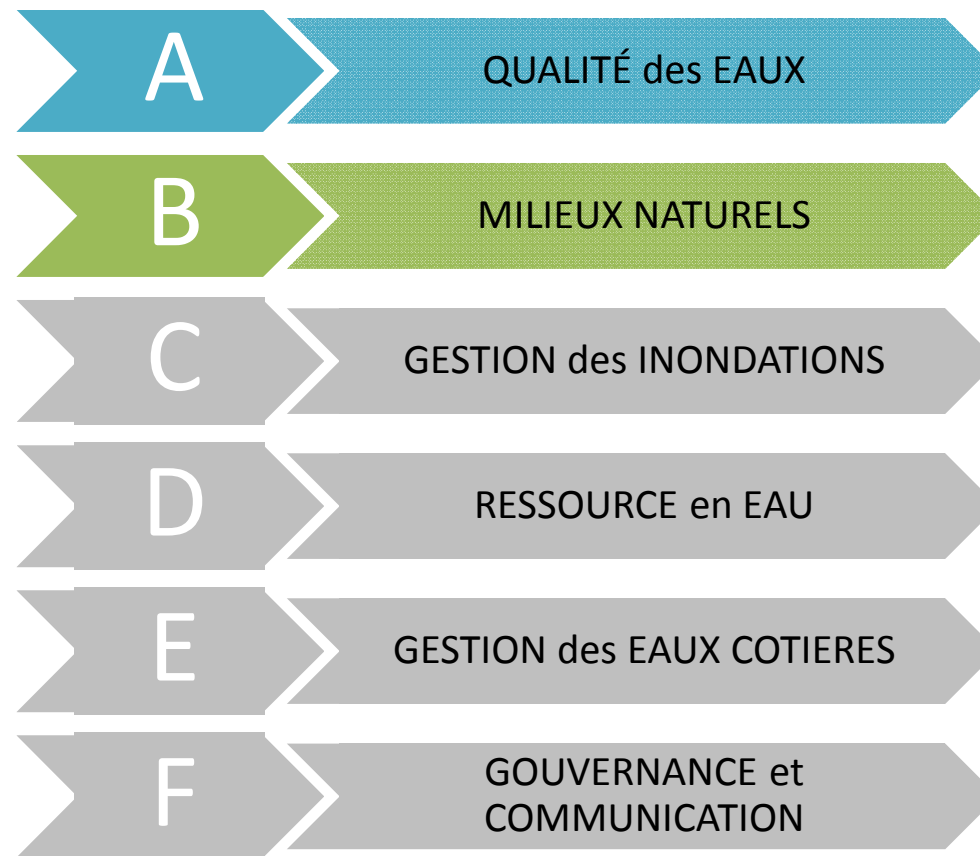
- réalise son schéma
- engage une programmation de travaux
- instaure des règles dans les documents d'urbanisme

LES AMENAGEURS :

- appliquent les instructions des documents et services d'urbanisme
- rendent leurs projets transparents hydrauliquement



Infiltration à la source au parc d'activité des Bréguières (Arcs-sur-Argens 83)



▶ Volet B : Restauration et préservation des milieux

15 actions pour répondre à 7 objectifs :

CODE ACTION	LIBELLE	ETAT D'AVANCEMENT	MAITRES D'OUVRAGE	MONTANT TOTAL PREVISIONNEL 2015-2017	MONTANT DE REALISATION		MONTANT PREVISIONNEL 2017
					2015	2016	
Objectif 1 – Améliorer les connaissances							
B_2	Etudier le fonctionnement global de la Giscle, du Bélieu et du Bourrian et définir une stratégie de gestion des milieux	En cours	ComCom du Golfe de Saint-Tropez	270 000 €	49 982 €	179 873 €	57 559 €
B_3	Définir les corridors écologiques sur le territoire de la ComCom	Reporté année n+1	ComCom du Golfe de Saint-Tropez	24 000 €	Fonctionnement		14 820 €
B_4	Dresser un diagnostic environnemental du bassin du Préconil	Achevé	ComCom du Golfe de Saint-Tropez	127 200 €	71 225 €	19 673 €	0 €
B_5	Développer les connaissances sur les peuplements piscicoles	Achevé	MRM / ComCom du Golfe de Saint-Tropez	0 €	Fonctionnement		0 €
Objectif 2 – Gérer la ripisylve							
B_6	Actualiser les plans de gestion de la ripisylve du Bourrian, du Bélieu et du Préconil	Reporté année n+1	ComCom du Golfe de Saint-Tropez	72 000 €	0 €	39 120 €	23 940 €
B_7	Restaurer et entretenir les cours d'eau	En cours	ComCom du Golfe de Saint-Tropez	1 125 600 €	229 151 €	333 286 €	441 990 €

▶ Volet B : Restauration et préservation des milieux

CODE ACTION	LIBELLE	ETAT D'AVANCEMENT	MAITRES D'OUVRAGE	MONTANT TOTAL PREVISIONNEL 2015-2017	MONTANT DE REALISATION		MONTANT PREVISIONNEL 2017
					2015	2016	
Objectif 3 – Restaurer la morphologie des cours d'eau et leurs annexes							
B_8	Mettre en œuvre le programme de restauration hydromorphologique sur la Garde -Acquisition foncière	En cours	ComCom du Golfe de Saint-Tropez, Grimaud	3 867 000 €	864 €	206 059 €	194 200 €
B_9	Mettre en œuvre le programme de restauration hydromorphologique sur la Giscle	En cours	ComCom du Golfe de Saint-Tropez, Cogolin, Grimaud	A définir	A définir	A définir	A définir
B_10	Lutter contre l'érosion des sols et le transfert des pollutions diffuses	Achevé par anticipation	ComCom du Golfe de Saint-Tropez, exploitants agricoles	30 000 €	0 €	0 €	0 €
B_14	Restaurer la continuité écologique et sédimentaire -Inventaire / diagnostic des ouvrages	Reporté année n+1	ComCom du Golfe de Saint-Tropez, propriétaires	A définir	A définir	A définir	0 €
Objectif 4 – Préserver les milieux naturels							
B_11	Gérer les milieux aquatiques et humides remarquables -Mise en œuvre des plans de gestion	En cours	Grimaud et Cogolin	216 000 €	105 000 €	17 500 €	36 000 €
B_12	Engager une opération d'aménagement foncier agricole et forestier de la plaine de Grimaud	En cours	Grimaud et CG 83	60 000 €	12 672 €	0 €	30 000 €

▶ Volet B : Restauration et préservation des milieux

CODE ACTION	LIBELLE	ETAT D'AVANCEMENT	MAITRES D'OUVRAGE	MONTANT TOTAL PREVISIONNEL 2015-2017	MONTANT DE REALISATION		MONTANT PREVISIONNEL 2017
					2015	2016	
Objectif 5 – Gérer les espèces							
B_13	Lutter contre les espèces envahissantes	Reporté année n+1	ComCom du Golfe de Saint-Tropez	12 000 €	0 €	0 €	6 000 €
Objectif 6 – Valoriser les cours d'eau et leurs annexes							
B_15	Mettre en valeur les sites remarquables liés à la rivière -Création de sentiers découverte -Aménagement du sentier du pont des Fées -Réhabilitation d'ouvrages liés à l'eau (seuil et béal d'un moulin sur Grimaud, passage à gué de Pré St Michel)	En cours	ComCom du Golfe de Saint-Tropez, Grimaud	294 600 €	202 475 €	300 950 €	?
Objectif 7 – Animer le volet B							
B_1	Gouvernance du volet milieux naturels	En cours	ComCom du Golfe de Saint-Tropez	288 000 €	47 620 €	82 256 €	87 000 €

▶ Volet B : Etude globale de la Giscle et du Bourrian (B2)

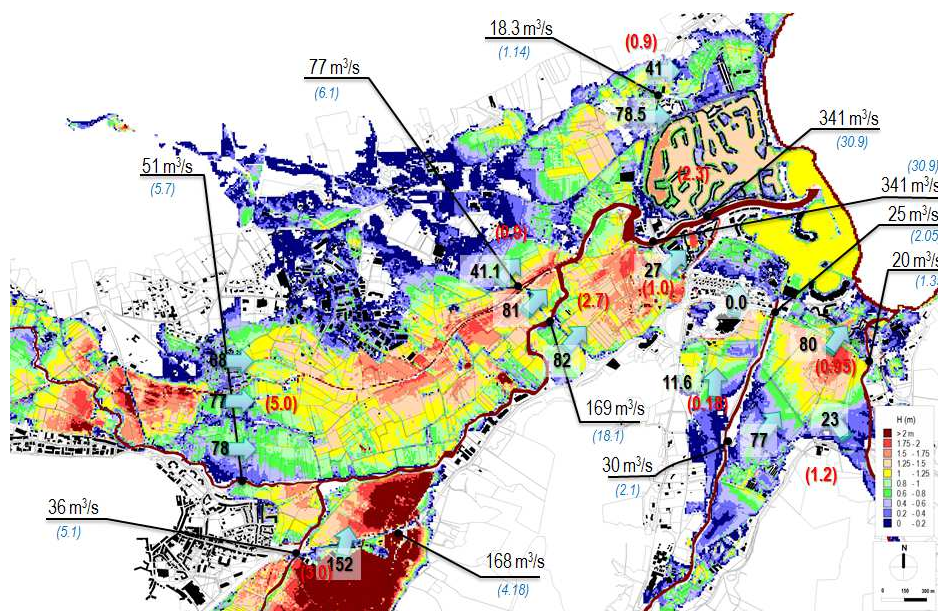
Objectifs généraux :

- Réduire les conséquences négatives des inondations en réduisant l'aléa sur les secteurs à enjeux.
- Restaurer la morphologie dégradée des cours d'eau et rétablir leurs espaces de fonctionnalités.

Objectif de l'étude : **Définir un schéma d'aménagement** pour les deux fleuves côtiers

Bilan 2016 :

- 4 comités technique
- 2 comités de pilotage
- 13 projets aménagements testés
- Avancement au stade Esquisse

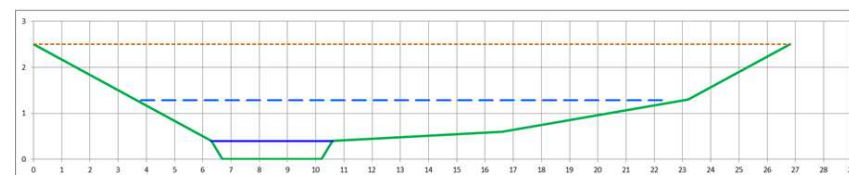


Cartographie des hauteurs d'eau Q100

PROFIL EN TRAVERS - TYPE 1
1787 ml - 77% du tronçon Grenouille-Môle

Fonctionnement hydrologique

- Lit « mouillé » : 3,5m / 0,75m³/s / 83% du temps d'écoulement de l'année
- Lit « humide » : 18,7m / 10,1m³/s / 17% du temps d'écoulement de l'année (2 mois)
- Lit de plein bord : 26,8m / 54,6m³/s



Éléments de restauration

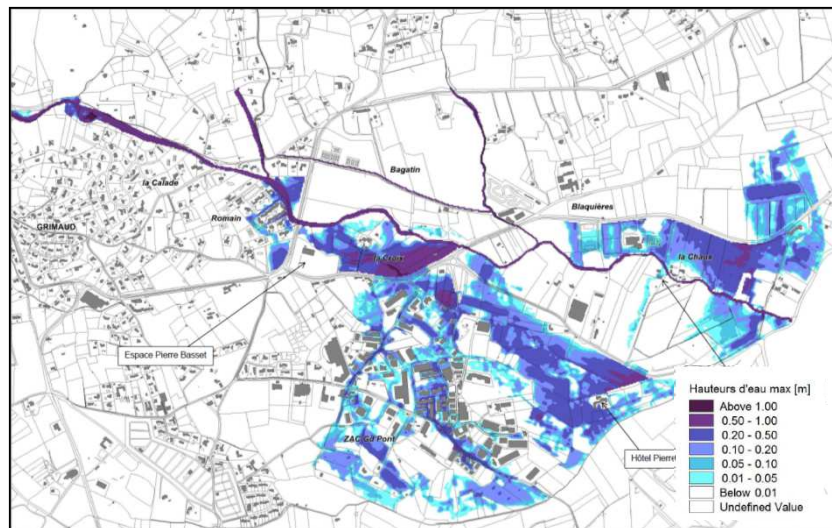
- Berge 1**
Implantation ripisylve sur cote berge en pente adoucie par remblai
- Lit « mouillé » ou lit d'étiage**
Avec implantation de patches écologiques de resserrment permettant la création d'écoulements préférentiels à basses eaux (arbres morts, petits épis, ...)
Boutures:
- en bouquet sur les pieds de berge en pente douce
- plus continue sur l'autre berge pour assurer le maintien
- Lit « humide »** parfois en eau.
Zone préférentielle de dépôts et de rajonissement du milieu
Mise en place de quelques bouquets de boutures
- Berge 2**
Implantation ripisylve
Retrait des envahissements
Élimination des cannes de Provence

Éléments de mise en œuvre (terrassement)

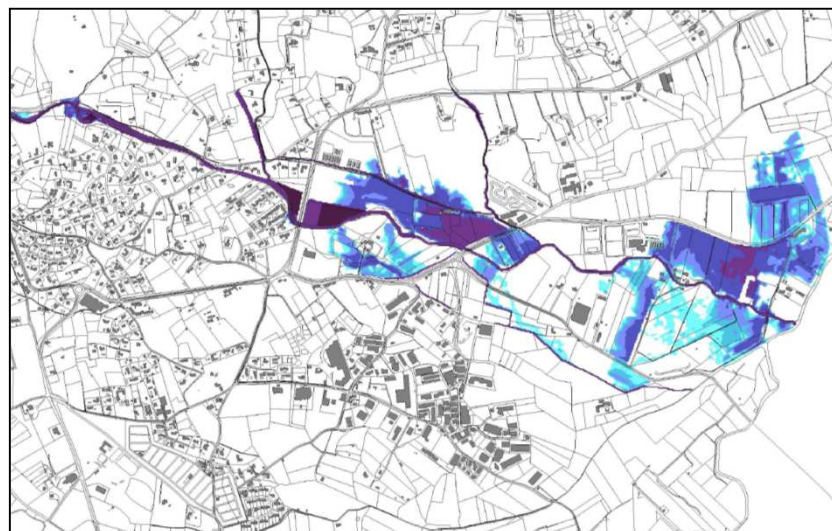
- Berge 1**
Maintien de l'existant
Adoucissement de la pente par remblaiement issus des déblais de la berge 2
- Terrassement du fond du lit**
- Berge 2**
Retrait des protections de berge et des merlons
Élargissement du lit et création d'une pente douce

Illustration d'un profil type

► Volet B : Mettre en œuvre le programme de restauration hydromorphologique sur la Garde (B8)



Etat actuel



Etat projet

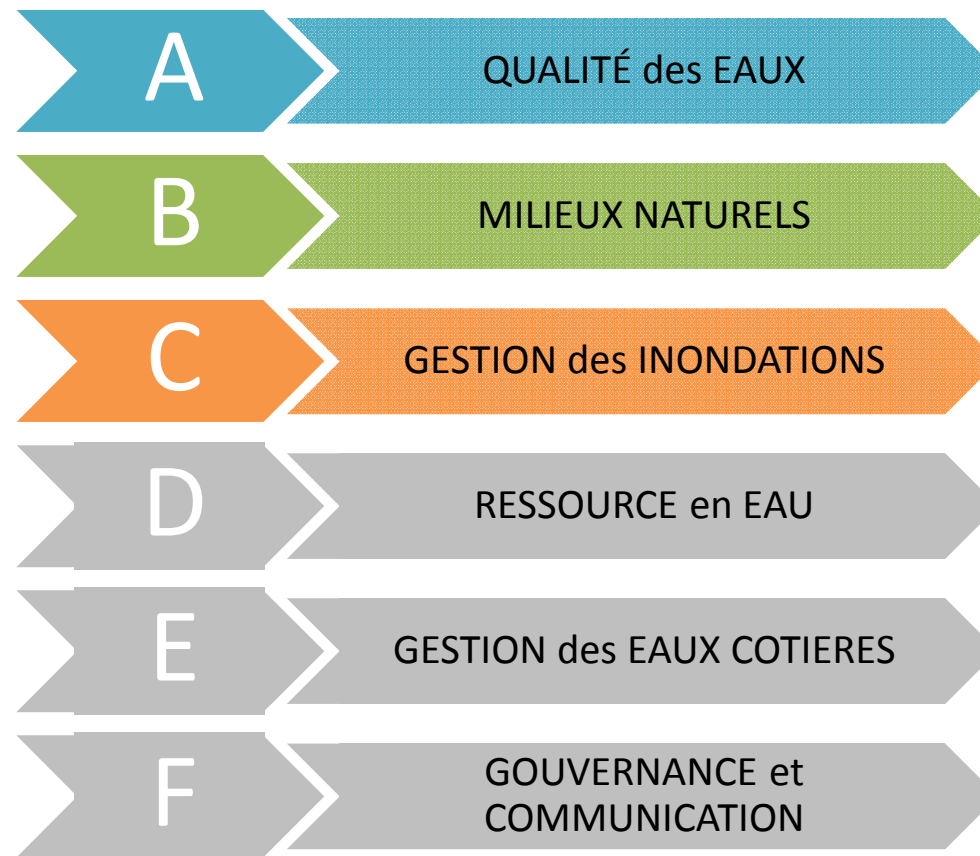
Objectif de l'action : **préparer et réaliser les travaux** issus du programme

Bilan 2016 :

- Relevés topographiques,
- Sondages géotechniques,
- Relevés faune / flore, préparation des dossiers réglementaires,
- Recrutement d'une Assistance à Maitrise d'Ouvrage et d'un Maitre d'œuvre,
- 2 réunions publiques et plusieurs rendez-vous avec les riverains concernés



Plaquette de présentation



▶ Volet C : Gestion des inondations

13 actions pour répondre à 5 objectifs :

CODE ACTION	LIBELLE	ETAT D'AVANCEMENT	MAITRES D'OUVRAGE	MONTANT TOTAL PREVISIONNEL 2015-2017	MONTANT DE REALISATION		MONTANT PREVISIONNEL 2017
					2015	2016	
Objectif 1 – Améliorer la connaissance et la conscience du risque							
C_1	Développer et enraciner une culture du risque inondation -Enquête sociologique -Outils de communication -Sensibilisation des scolaires	En cours	ComCom du Golfe de Saint-Tropez	60 000 €	0 €	324 €	10 000 €
C_2	Inventorier et mettre en place des repères de crues	En cours	ComCom du Golfe de Saint-Tropez	12 000 €	0 €	0 €	10 651 €
C_3	Diagnostiquer les digues et définir les modalités d'intervention -Inventaire -Etude technique, juridique financière et foncière	En cours	DDTM 83, ComCom du Golfe de Saint-Tropez	Fonctionnement	0 €	3 960 €	9 240 €
C_4	Mettre en place des équipements complémentaires pour améliorer les connaissances sur la cinétique des crues -4 stations	En cours	ComCom du Golfe de Saint-Tropez	24 000 €	10 932 €	0 €	13 333 €
Objectif 2 – Surveiller, prévoir les crues et les inondations							
C_5	Poursuivre le suivi hydro-météorologique	En cours	ComCom du Golfe de Saint-Tropez	93 600 €	31 362 €	32 462 €	34 000 €
C_6	Elaborer / réviser les DICRIM, PCS, PCIS et mettre en œuvre les exercices associés -Animation/assistance auprès des communes -Révision des DICRIM et PCS -Diffusion auprès de la population -Exercices de secours	En cours	ComCom du Golfe de Saint-Tropez, communes, SDIS	105 600 €	0 €	22 410 €	21 630 €

► Volet C : Gestion des inondations

CODE ACTION	LIBELLE	ETAT D'AVANCEMENT	MAITRES D'OUVRAGE	MONTANT TOTAL PREVISIONNEL 2015-2017	MONTANT DE REALISATION		MONTANT PREVISIONNEL 2017
					2015	2016	
Objectif 3 – Alerter, gérer la crise							
C_7	Aider les communes à mettre en place un système d'alerte commun	Achevé	ComCom du Golfe de Saint-Tropez	21 600 €	0 €	1 170 €	0 €
Objectif 4 – Prendre en compte le risque d'inondation dans l'urbanisme							
C_8	Intégrer le risque inondation dans les documents d'urbanisme	En cours	ComCom du Golfe de Saint-Tropez, communes,	Fonctionnement			0 €
C_9	Réviser les plans de prévention du risque inondation (PPRi)	En cours	DDTM 83	Fonctionnement			0 €
Objectif 5 - Réduire les conséquences des inondations sur les biens et les personnes							
C_10	Réduire la vulnérabilité des zones à enjeux -Diagnostics -Propositions d'aménagements -Aménagements / Equipements	En cours	ComCom du Golfe de Saint-Tropez, CCI 83, CA83, Var Habitat, OP HLM, ANAH	48 000 €	0 €	24 000 €	
C_11	Améliorer le ressuyage des sols	En cours	ComCom du Golfe de Saint-Tropez	0 €	0 €	0 €	
C_12	Réduire l'aléa inondation -Etudes préalables aux travaux -Travaux hydrauliques sur la Garde -Autres travaux	En cours	ComCom du Golfe de Saint-Tropez	1 906 200 €	0 €	0 €	
C_13	Monter le dossier PAPI complet	En cours	ComCom du Golfe de Saint-Tropez	-	0 €	121 596 €	

► **Volet C** : Mettre en place des équipements complémentaires pour améliorer les connaissances sur la cinétique des crues (C4)

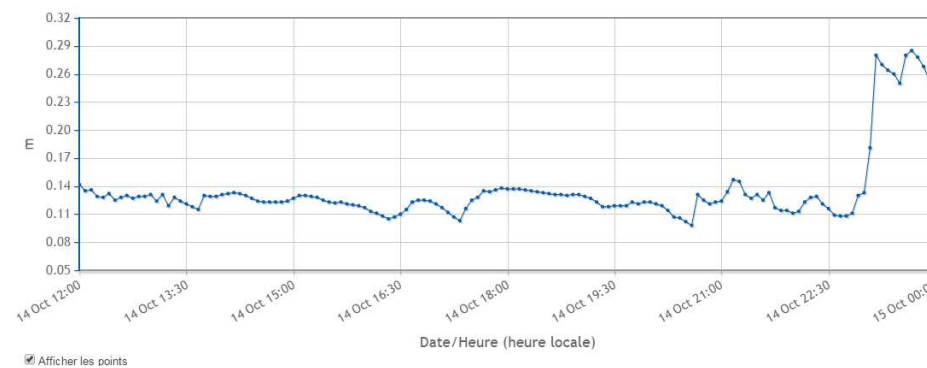


Station installée sur le Bourrian

Objectif de l'action : **mieux anticiper les crues, améliorer les connaissances**

Bilan 2016 :

- 2 stations installées
- courbes de tarage en cours de réalisation



Suivi de l'épisode 14 octobre 2016

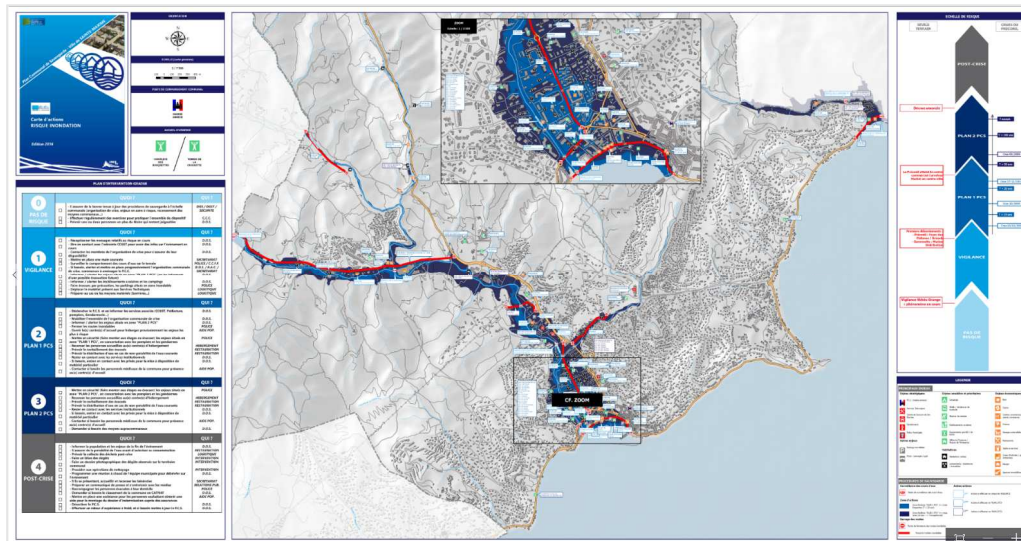
► **Volet C** : Elaborer / réviser les DICRIM, PCS et mettre en œuvre les exercices associés (C6)



Objectif de l'étude : **permettre aux communes de mieux gérer les crises**

Bilan 2016 :

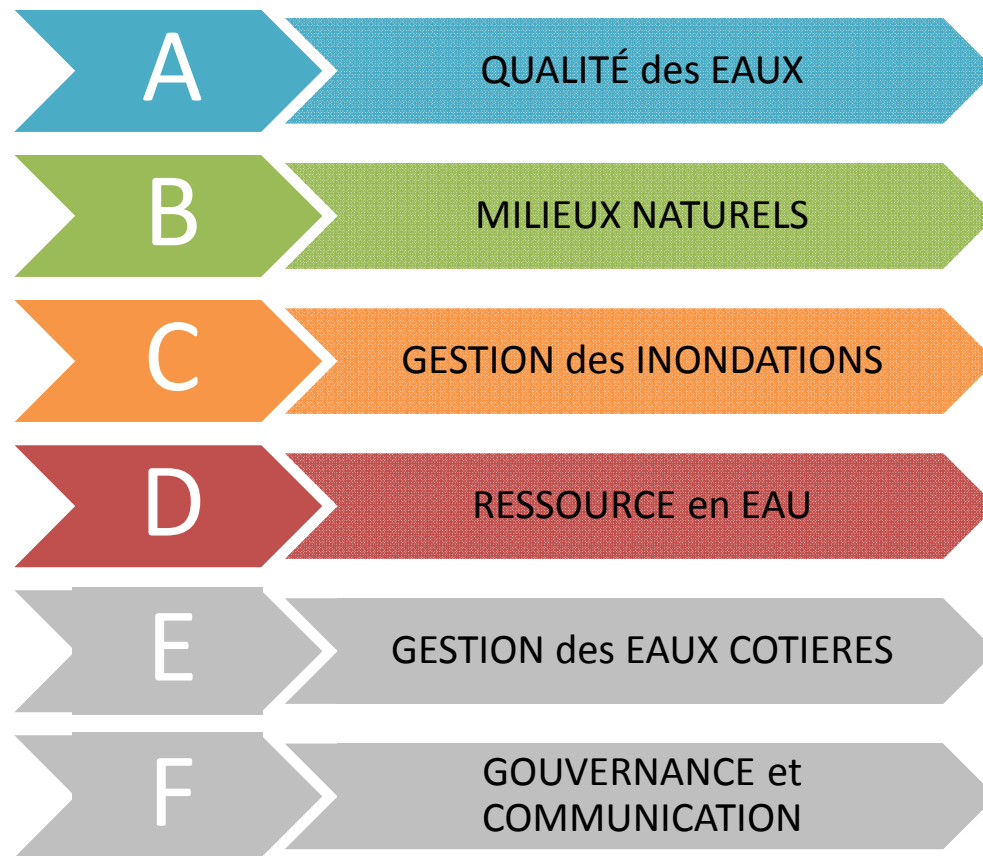
- 2 ateliers de travail
- 9 PCS révisés et 2 PCS entièrement réalisés
- 11 DICRIM révisés
- 10 affiches réglementaires / consignes de sécurité



Exemple de carte d'action PCS



Exemple de DICRIM



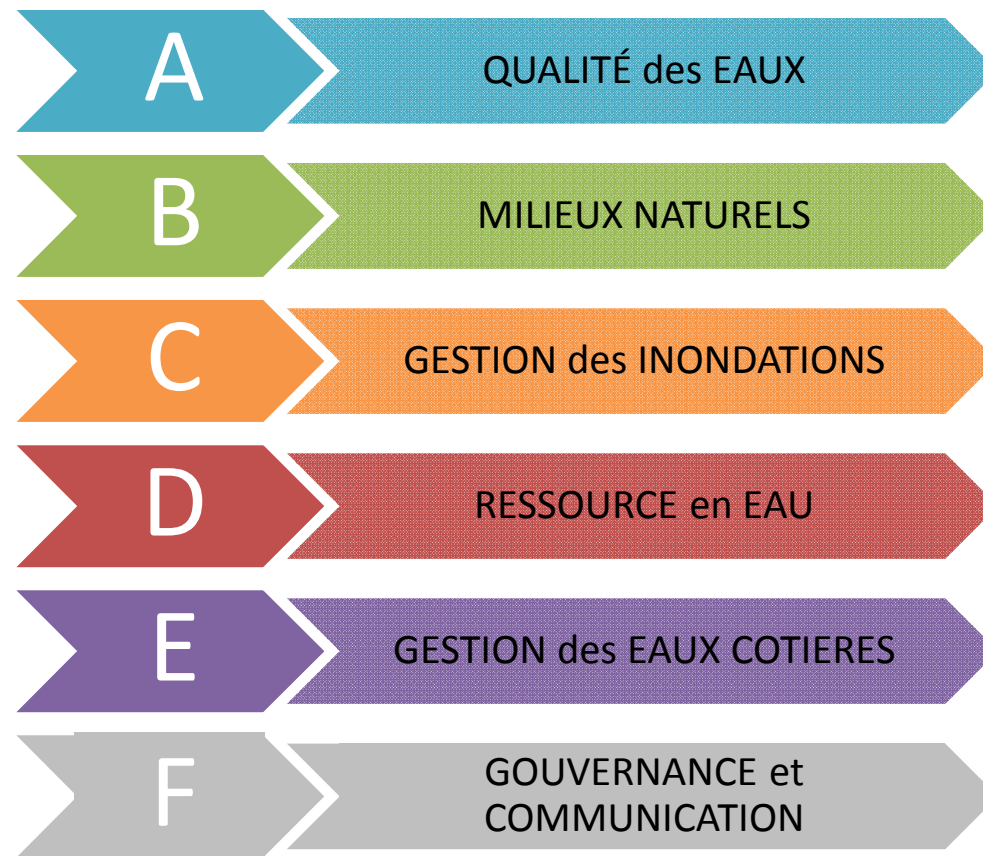
► Volet D : Gestion et partage de la ressource en eau

8 actions pour répondre à 6 objectifs :

CODE ACTION	LIBELLE	ETAT D'AVANCEMENT	MAITRES D'OUVRAGE	MONTANT PREVISIONNEL TOTAL	MONTANT DE REALISATION		MONTANT PREVISIONNEL 2017
				€ TTC	2015	2016	
Objectif 1 – Réduire l'impact des prélèvements							
D_2	Définir et mettre en œuvre un plan de gestion de la ressource en eau	Achevé	ComCom du Golfe de Saint-Tropez et	Fonctionnement	Fonctionnement		
D_3	Protéger la ressource en eau stratégique -Mettre en application la réglementation -Travaux de sécurisation des anciens ouvrages	En cours Programmé les années suivantes	Communes, SIDECM, privés	192 000 €	-	-	192 000 €
Objectif 2 – Sécuriser l'AEP							
D_4	Arrêter et mettre en sécurité le captage du Préconil	Programmé les années suivantes	SIDECM	48 000 €	-	-	-
Objectif 3 – Améliorer le suivi et la connaissance							
D_5	Poursuivre et renforcer le suivi de l'état quantitatif de la ressource en eau						
	-Pérenniser le suivi des nappes	En cours	SIDECM, ComCom du Golfe de Saint-Tropez	167 400 €	-	75 200 €	Fonctionnement
	-Mise en place de capteurs de hauteurs d'eau	En cours			1 404 €	-	-
-Prospections hebdomadaires à l'étiage	En cours	Fonctionnement					
	-Campagnes de micro-jaugeage	En cours			-	16 260 €	16 000 €

► Volet D : Gestion et partage de la ressource en eau

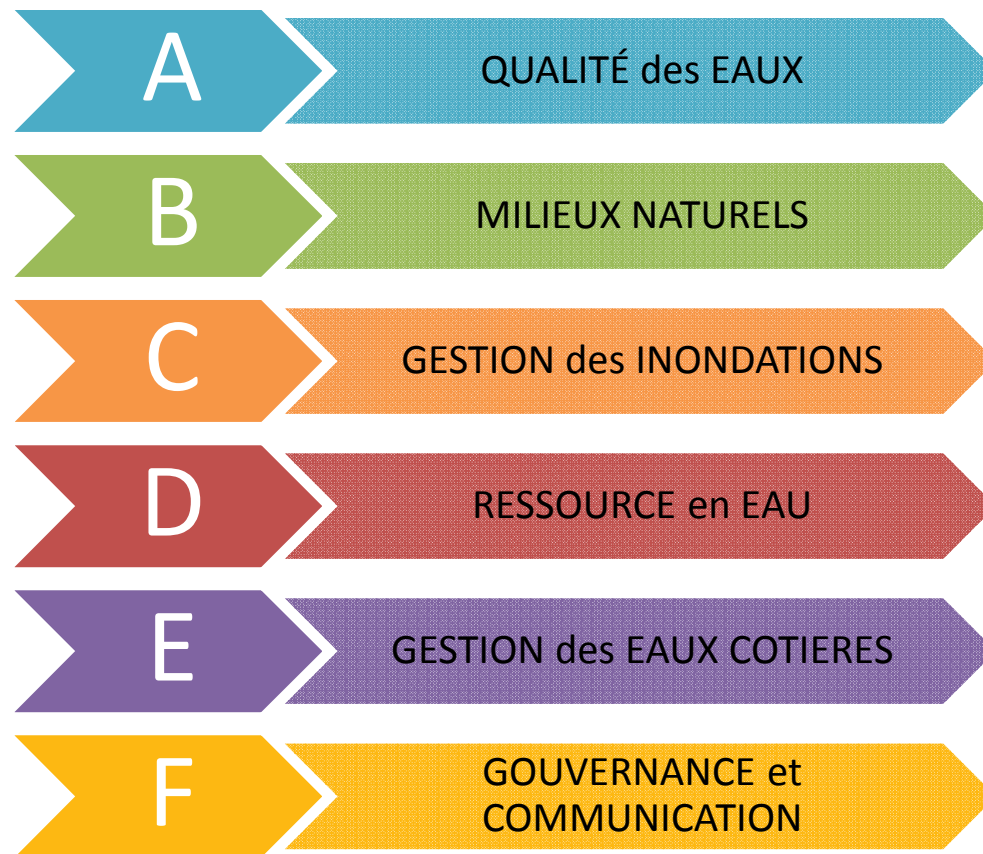
CODE ACTION	LIBELLE	ETAT D'AVANCEMENT	MAITRES D'OUVRAGE	MONTANT PREVISIONNEL TOTAL	MONTANT DE REALISATION		MONTANT PREVISIONNEL 2017
				€ TTC	2015	2016	
Objectif 4 - Accompagner et valoriser les changements de pratiques							
D_6	Mettre en place une politique d'économie d'eau -Diagnostic des campings -Equipements, travaux	En cours Reporté année n+1	SIDECM, professionnels	96 000 €	-	3 500 €	3 500 €
D_7	Valoriser les eaux traitées -Etudes -Travaux	En cours En cours	SIA CG, Grimaud, SIVOM LM	2 112 000 €	-	-	276 250 €
Objectif 5 - Réduire les besoins en eau							
D_8	Mettre à jour le schéma directeur d'alimentation en eau potable	En cours	SIDECM	96 000 €	24 975 €	81 994 €	2 690 €
Objectif 6 – Animer le volet D							
D_1	Gouvernance du volet Ressource -Poste gestion qualitative et quantitative de la ressource en eau	En cours	ComCom du Golfe de Saint-Tropez	240 000 €	9 133 €	20 978 €	24 000 €



▶ Volet E : Gestion des eaux côtières et maritimes

4 actions pour répondre à 2 objectifs :

CODE ACTION	LIBELLE	ETAT D'AVANCEMENT	MAITRES D'OUVRAGE	MONTANT PREVISIONNEL TOTAL	MONTANT DE REALISATION		MONTANT PREVISIONNEL 2017
				€ TTC	2015	2016	
Objectif 1 – Mettre en place une gouvernance des eaux côtières							
E_1	Gouvernance du volet "Gestion des Eaux côtières et maritimes" -Poste -Analyse prospective -> contrat de baie	Reporté année n+1	ComCom du Golfe de Saint-Tropez	72 000 €	0 €	0 €	?
E_2	Désigner un opérateur unique sur la Giscle aval	Achevé	ComCom du Golfe de Saint-Tropez	24 000 €	24 000 €	0 €	0 €
Objectif 2 – Gérer les embouchures des fleuves côtiers							
E_3	Améliorer la capacité hydraulique du Préconil et de la Giscle -Travaux	En cours	Grimaud, Sainte-Maxime, Cogolin	828 000 €	210 926 €	175 890 €	381 643 €
E_4	Définir un plan de gestion de l'embouchure de la Giscle et des eaux côtières -Etude du fonctionnement hydro-sédimentaire + habitats -Plan de gestion -Travaux -Suivi	Programmé les années suivantes	ComCom du Golfe de Saint-Tropez du Golfe de Saint-Tropez	90 000 €	0 €	0 €	0 €



▶ Volet F : Gouvernance et communication

11 actions pour 4 objectifs :

CODE ACTION	LIBELLE	ETAT D'AVANCEMENT	MAITRES D'OUVRAGE	MONTANT PREVISIONNEL TOTAL	MONTANT DE REALISATION		MONTANT PREVISIONNEL 2017
				€ TTC	2015	2016	
Objectif 1 – Asseoir la gouvernance du contrat de rivière							
F_1	Animation du contrat de rivière	En cours	ComCom du Golfe de Saint-Tropez	208 800 €	51 696 €	51 161 €	55 000 €
F_3	Réaliser le bilan intermédiaire et final du Contrat de rivière	Programmé les années suivantes	ComCom du Golfe de Saint-Tropez	8 400 €	0 €	0 €	3 500 €
Objectif 2 – Renforcer la communication en interne pour mieux communiquer vers l'extérieur							
F_4	Mettre en place une communication de proximité sur l'entretien des cours d'eau	En cours	ComCom du Golfe de Saint-Tropez	9 600 €	0 €	1 200 €	3 600 €
F_2	Assister les communes pour l'intégration de l'Eau dans urbanisme	En cours	ComCom du Golfe de Saint-Tropez	2 160 €	0 €	0 €	1 800 €

▶ Volet F : Gouvernance et communication

CODE ACTION	LIBELLE	ETAT D'AVANCEMENT	MAITRES D'OUVRAGE	MONTANT PREVISIONNEL TOTAL	MONTANT DE REALISATION		MONTANT PREVISIONNEL 2017
				€ TTC	2015	2016	
Objectif 3 – Développer et faire vivre la conscience du risque inondation							
F_8	Eduquer aux risques inondation	En cours	ComCom du Golfe de Saint-Tropez	25 200 €	0 €	0 €	0 €
F_9	Développer une communication responsable sur le risque inondation	Programmé les années suivantes	ComCom du Golfe de Saint-Tropez	0 €	0 €	0 €	0 €
F_10	Mettre en place des outils d'aide à la décision et informer les populations en cas de crise	En cours	ComCom du Golfe de Saint-Tropez	3 600 €	0 €	0 €	8 300 €
Objectif 4 – Développer et enraciner une culture des cours d'eau							
F_5	Animer des programmes pédagogiques sur l'eau	En cours	ComCom du Golfe de Saint-Tropez	72 000 €	0 €	0 €	5 000 €
F_6	Sensibiliser aux cours d'eau, valorisation des avancées du contrat	En cours	ComCom du Golfe de Saint-Tropez	28 800 €	0 €	0 €	8 000 €
F_7	Former les élus à la communication sur les cours d'eau	Abandonné	ComCom du Golfe de Saint-Tropez	14 400 €	0 €	0 €	0 €
F_11	Valoriser et communiquer sur le patrimoine naturel lié à l'eau	Programmé les années suivantes	ComCom du Golfe de Saint-Tropez	10 800 €	0 €		0 €

▶ Volet E : Animer des programmes pédagogiques sur l'eau



Atelier qualité de l'eau, reconnaissance de certaines espèces polluosensibles

Objectif de l'action : **sensibiliser les enfants au patrimoine naturel lié à l'eau**

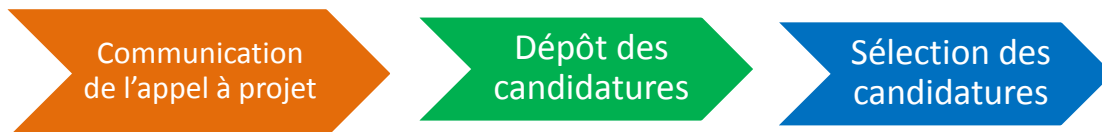
2016 :

- Co-rédaction de la convention

Perspective 2017:

- Signature de la convention DSDEN / CCGST
- Recrutement d'accompagnants scientifiques
- Sélection des projets
- Démarrage des projets

Année scolaire N -1 (2016)



Année scolaire N (2017)

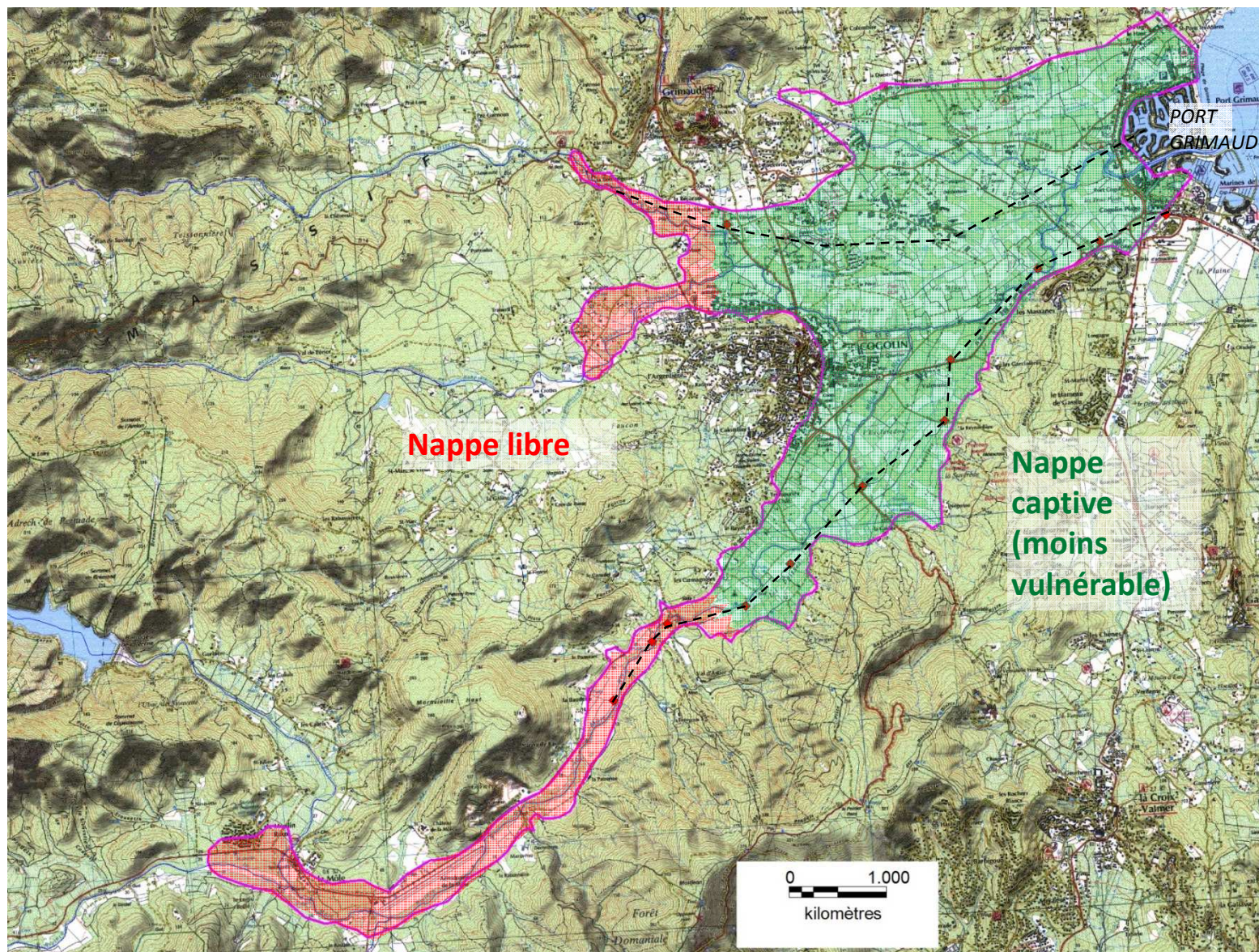


3

Plan de Gestion de la Ressource en Eau des nappes alluviales Mole et Giscle

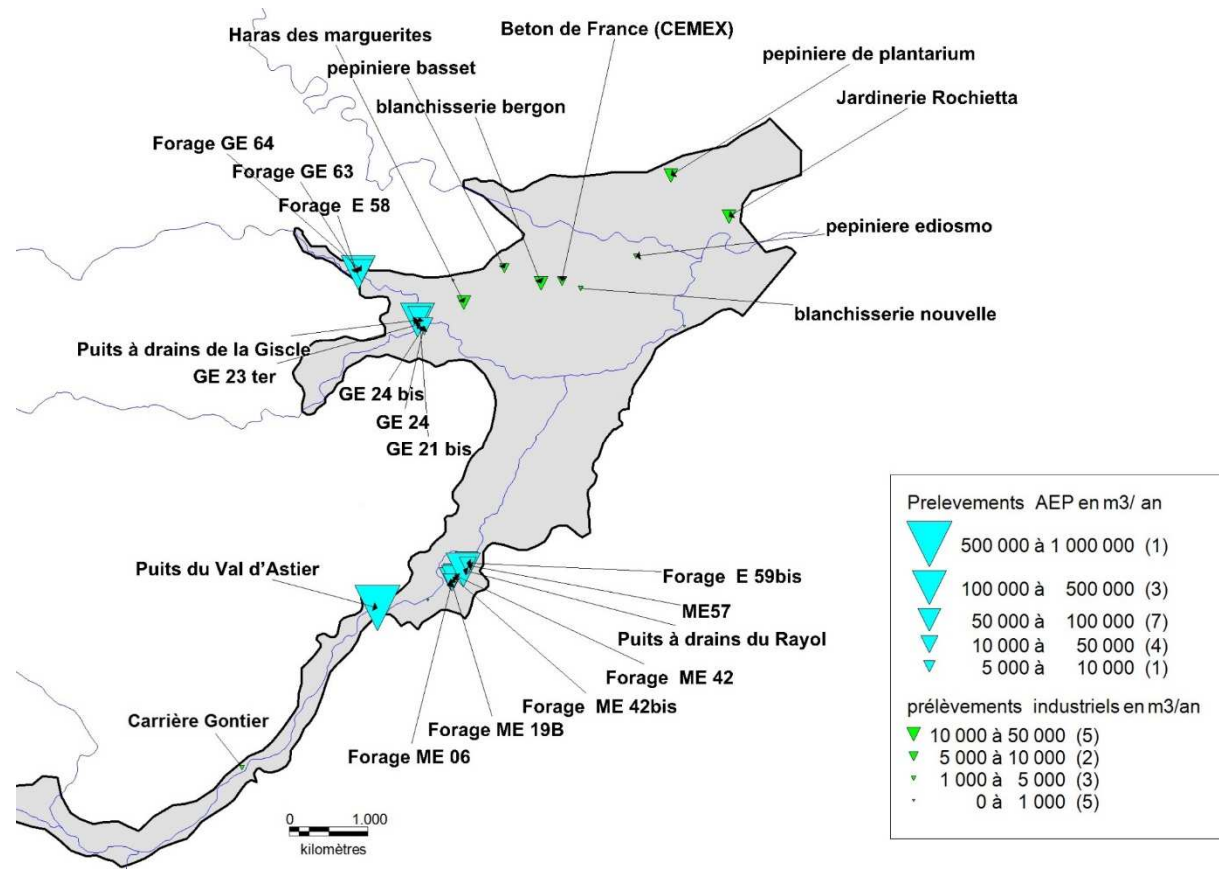


Localisation et vulnérabilité de la nappe

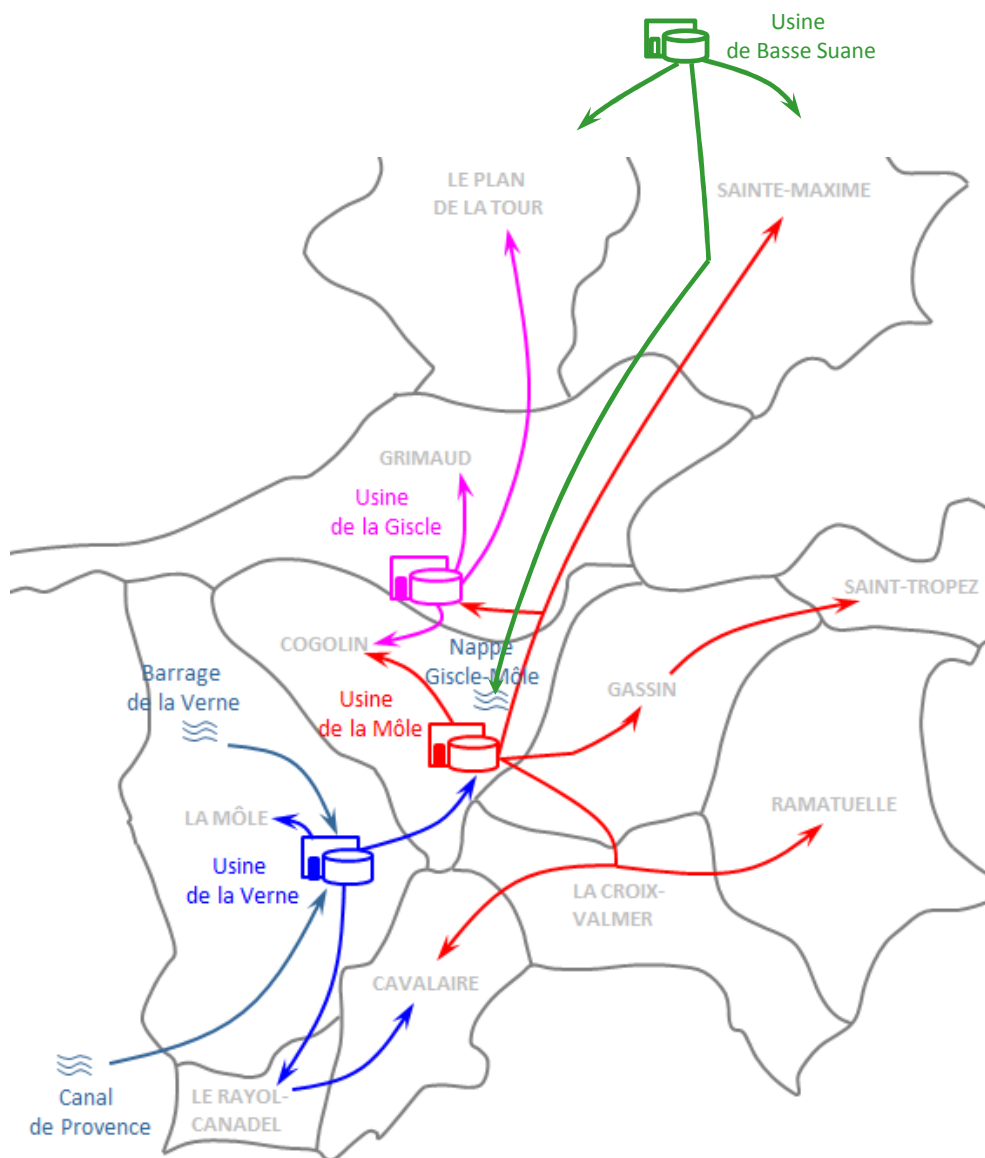


Bilan des prélèvements connus

→ 97 % des prélèvements identifiés pour l'alimentation en eau potable :
2,26 Mm³ annuels et 0,1 Mm³ pour les autres usages (industriel et agricole)



Alimentation en eau potable

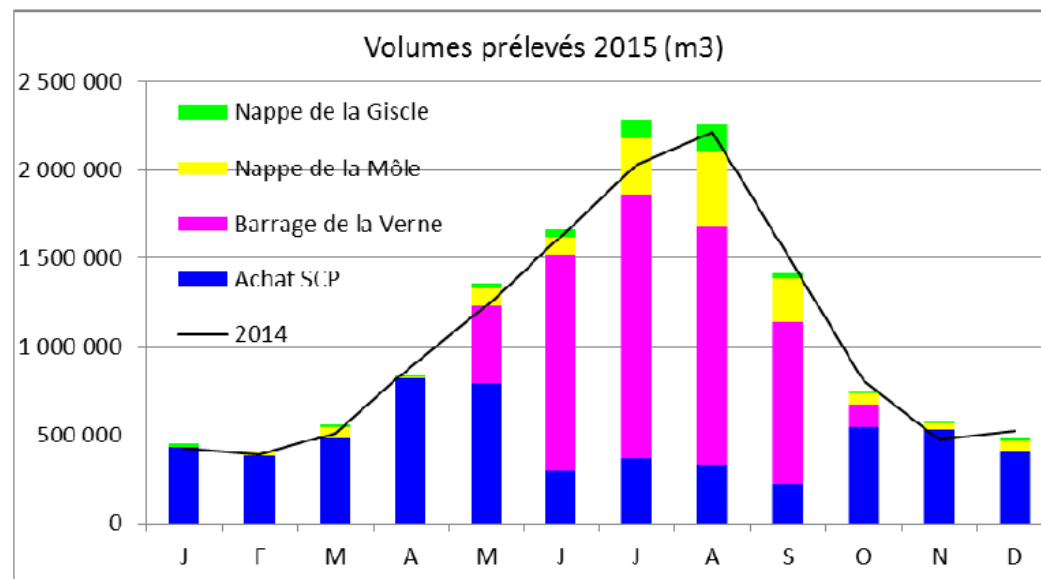
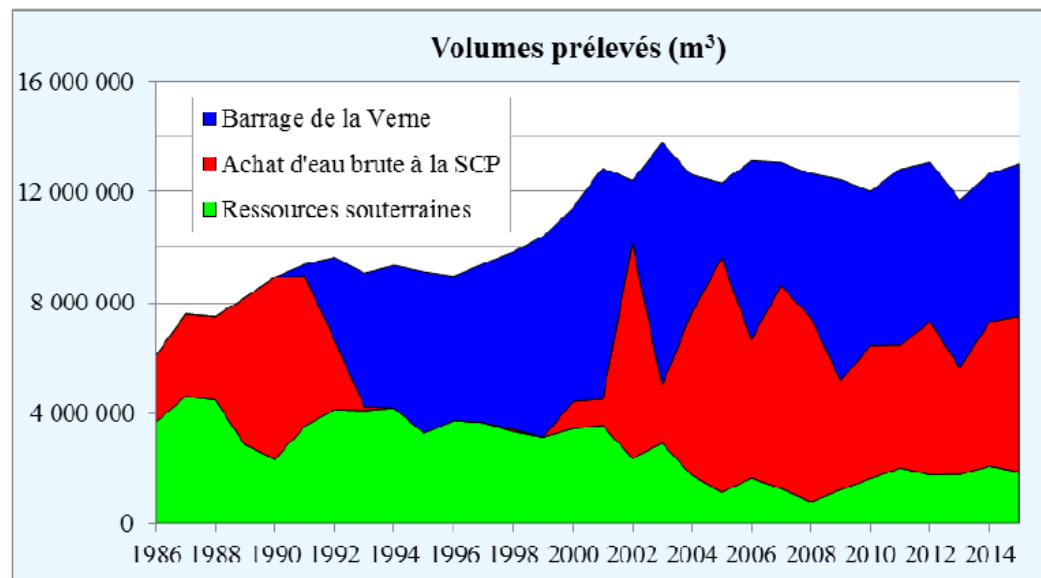


Chiffres clefs du SIDECM:

- 3 usines de production :
 - Usine de la Verne : 60 000 m³/j
 - Usine de la Môle : 16 000 m³/j
 - Usine de la Giscle: 12 000 m³/j
- 11 communes adhérentes (Sainte-Maxime depuis le 1^{er} janvier 2017)
- 65 réservoirs
- 27 stations de pompage
- 1130 km de réseau d'eau potable
- ≈ 59 000 abonnés
- Future usine de Basse Suane

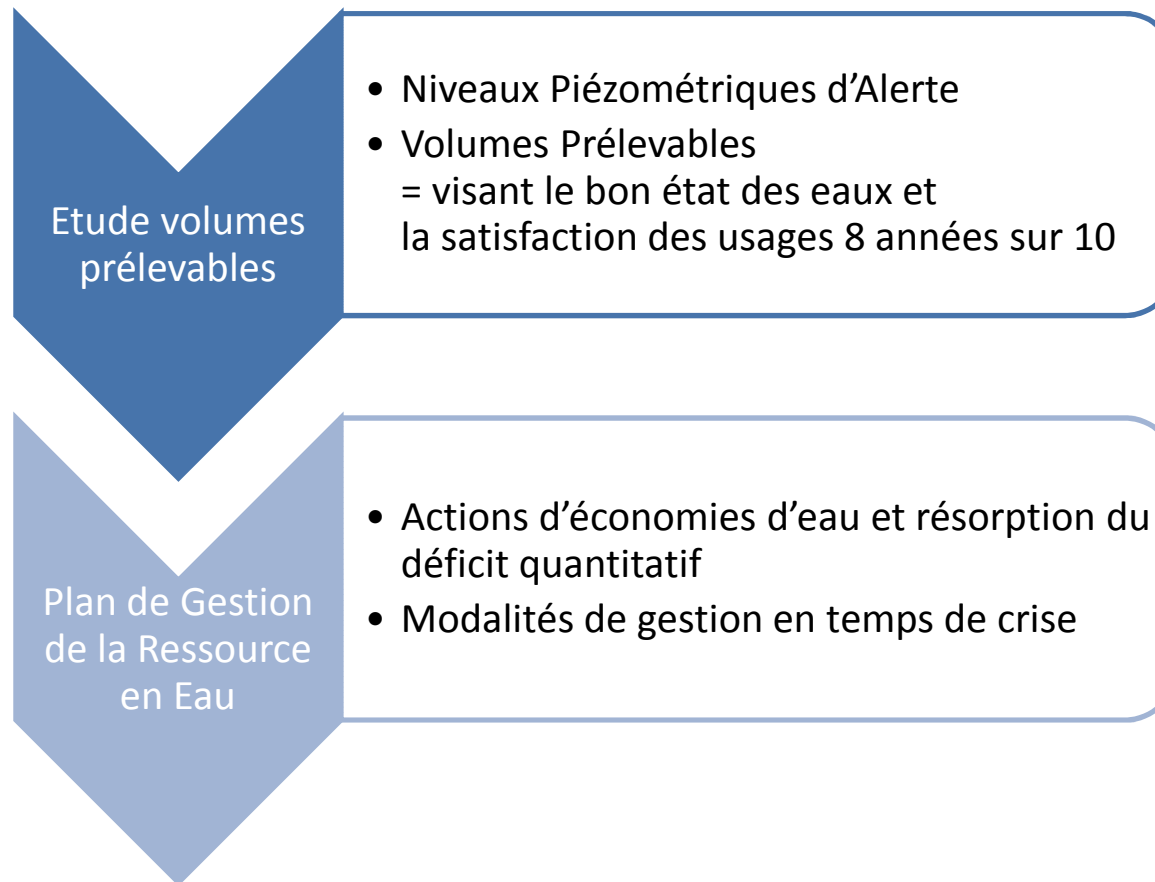


Alimentation en eau potable

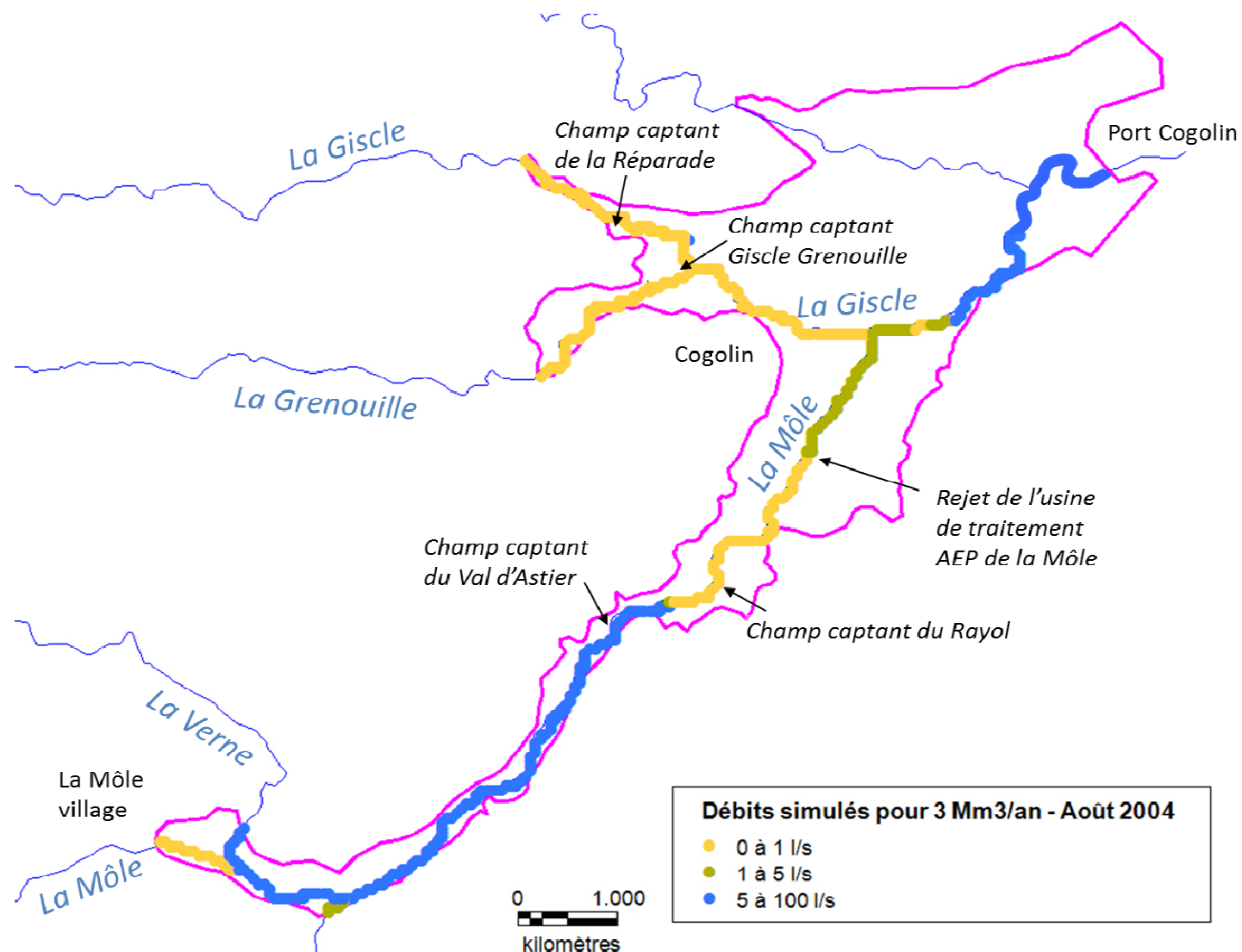


Démarche de connaissance et de concertation

→ Un territoire dont l'équilibre quantitatif doit être préservé

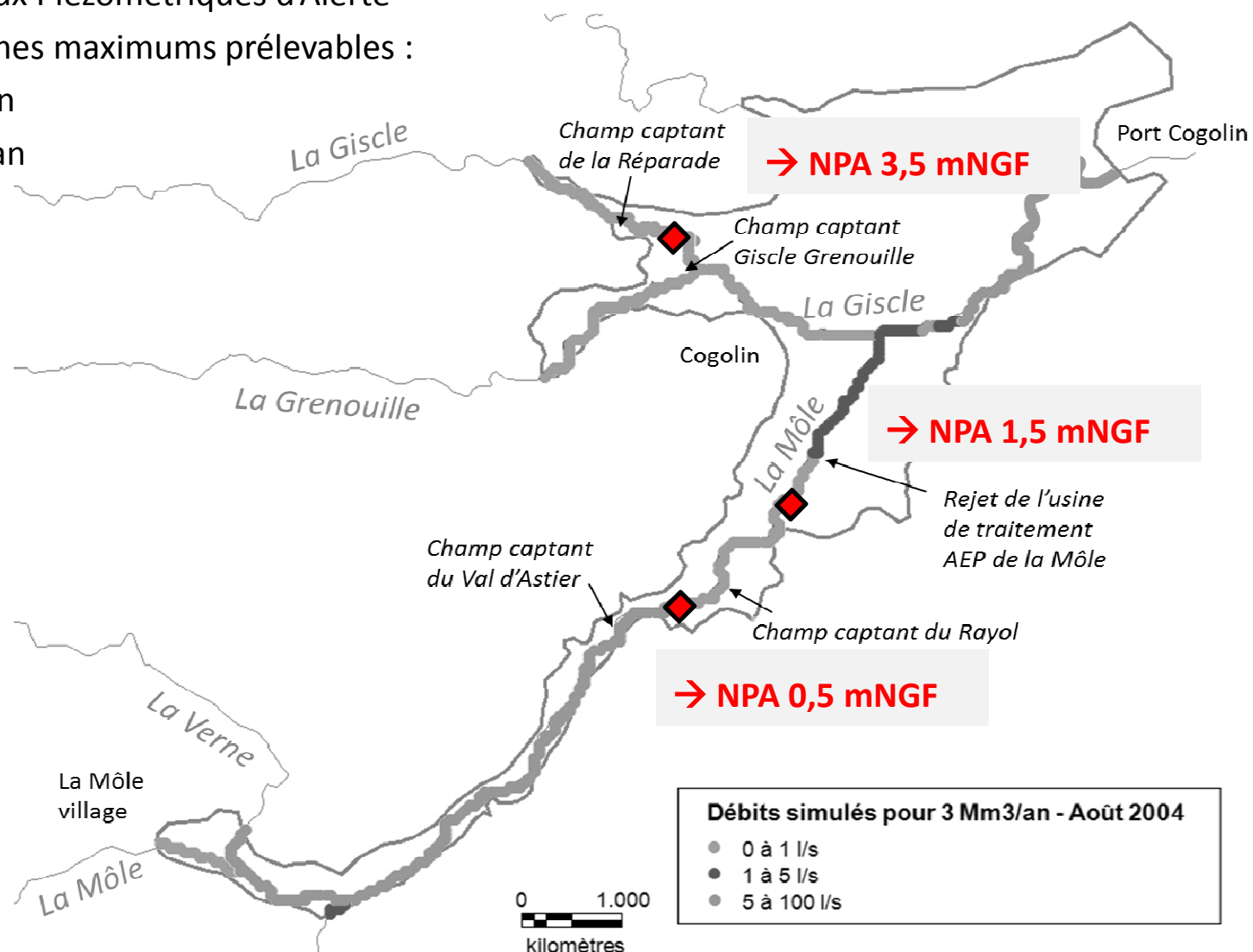


Résultats EVP : non aggravation des assecs



Résultats EVP : détermination volumes prélevables et NPA

- Définition de Niveaux Piézométriques d'Alerte
- Estimation de volumes maximums prélevables :
 - Môle = 2,15 Mm³/ an
 - Giscle = 0,71 Mm³/ an

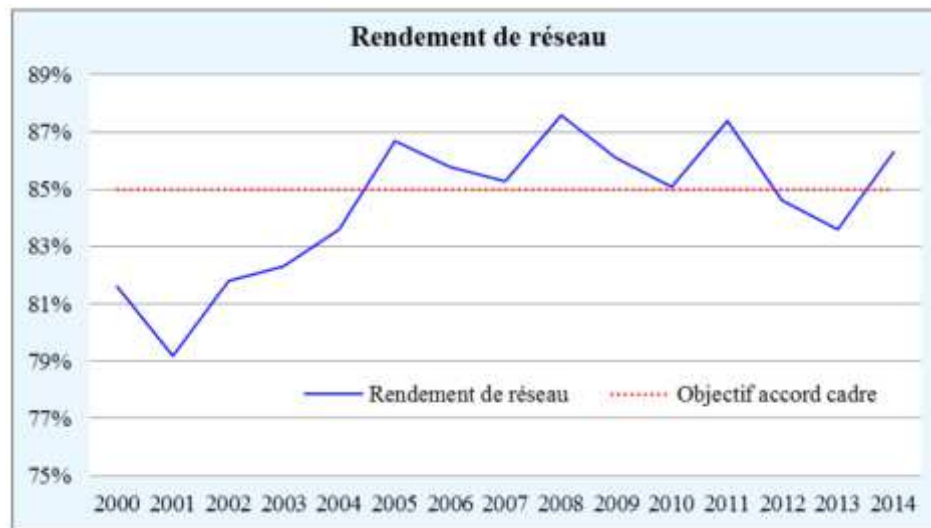


Contenu du PGRI : actions de réduction d'eau, économie et substitution



→ La démarche volontariste du SIDECM

- Gestion patrimoniale des réseaux d'eau potable :
 - gestion fine du parc compteur et le déploiement de la télérelève
 - sectorisation des réseaux
 - prélocalisation acoustique
 - mise en œuvre de techniques appropriées pour la détection des fuites
 - optimisation des pressions du réseau



Rendement 2015 :

- SIDECM = 88,2%
- France = 76,6%

Contenu du PGRE : actions de réduction d'eau, économie et substitution

→ La démarche volontariste du SIDECM

- Gestion patrimoniale des réseaux d'eau potable
- Liaison Verdon / Saint Cassien et usine de Basse Suane



Mars 2016



Avril 2016



Mai 2016



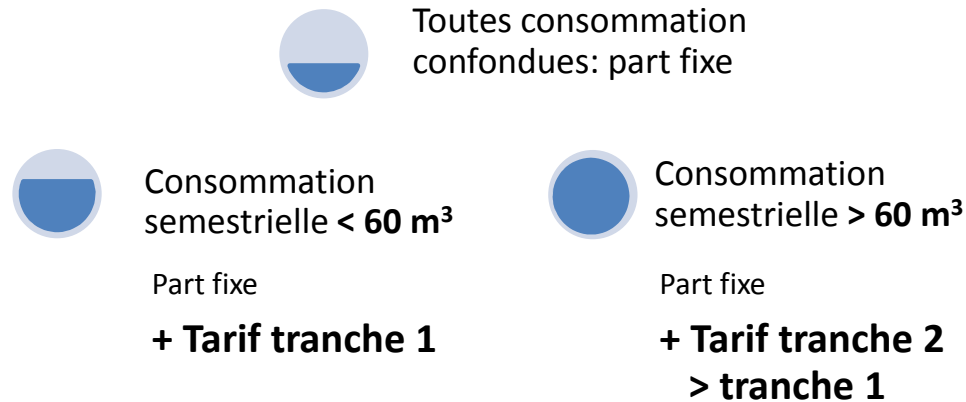
Juin 2016

Contenu du PGRE : actions de réduction d'eau, économie et substitution



→ La démarche volontariste du SIDECM

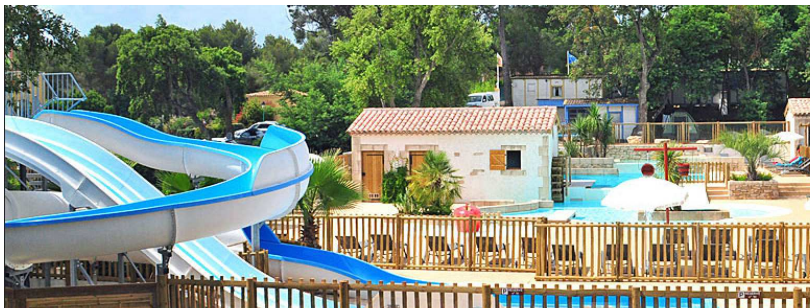
- Gestion patrimoniale des réseaux d'eau potable
- Liaison Verdon / Saint Cassien et usine de Basse Suane
- Tarification progressive pour une incitation à une utilisation économe



Contenu du PGRI : actions de réduction d'eau, économie et substitution

→ Les actions concertées du Contrat de rivière

- Sensibilisation vers une gestion d'espaces extérieurs hydro économes
- Politique d'économie d'eau auprès des établissements touristiques



Camping caravanning La Treille - Cavalaire

Contenu du PGRI : actions de réduction d'eau, économie et substitution



→ Les actions concertées du Contrat de rivière

- Sensibilisation vers une gestion d'espaces extérieurs hydro économes
- Politique d'économie d'eau auprès des établissements touristiques
- Valorisation des eaux traitées



Traitement tertiaire et lampes Ultraviolet



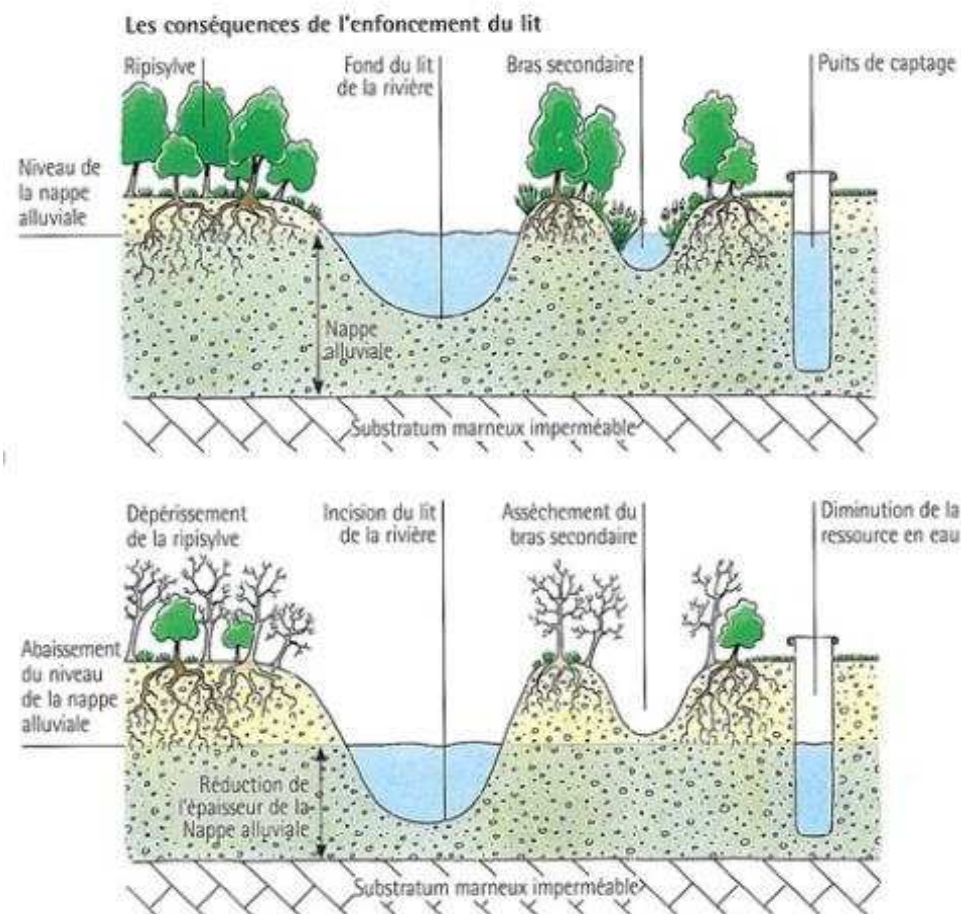
Comparaison process de traitement



Borne d'eau traitée à La Croix Valmer

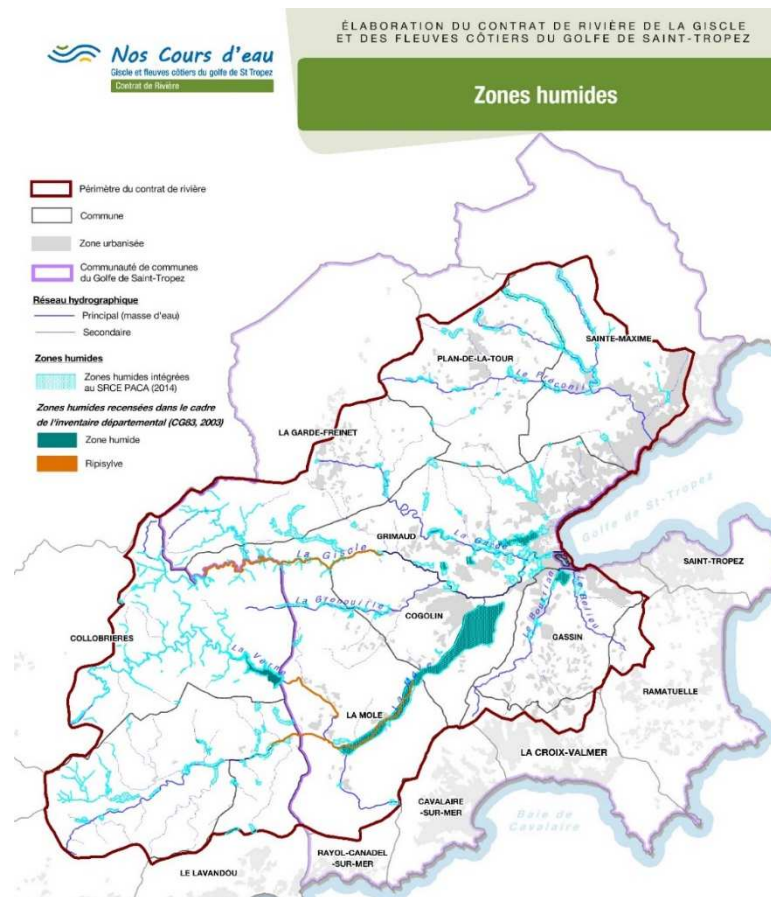
Contenu du PGRE : autres actions permettant de résorber le déséquilibre

- Programme de restauration hydromorphologique des cours d'eau



Contenu du PGRI : autres actions permettant de résorber le déséquilibre

- Programme de restauration hydromorphologique des cours d'eau
- Gérer les milieux aquatiques et humides remarquables



Contenu du PGRE : modalités de gestion de crise

→ Anticiper pour éviter l'atteinte des Niveaux Piézométriques d'Alerte

- Equipement de 3 piézomètres pour un suivi continu des niveaux
- Ajustement du débit restitué au droit du barrage de la Verne
- Sensibilisation des usagers locaux à NPA + 1 mètre



Contenu du PGRE : modalités de gestion de crise

- Anticiper pour éviter l'atteinte des Niveaux Piézométriques d'Alerte
 - Equipement de 3 piézomètres pour un suivi continu des niveaux
 - Ajustement du débit restitué au droit du barrage de la Verne
 - Sensibilisation des usagers locaux à NPA + 1 mètre
- **En cas d'atteinte des Niveaux Piézométriques d'Alerte**
 - Proposition aux Maires des communes desservies d'imposer des restrictions



Contenu du PGRI : suivi des assèchements 2016

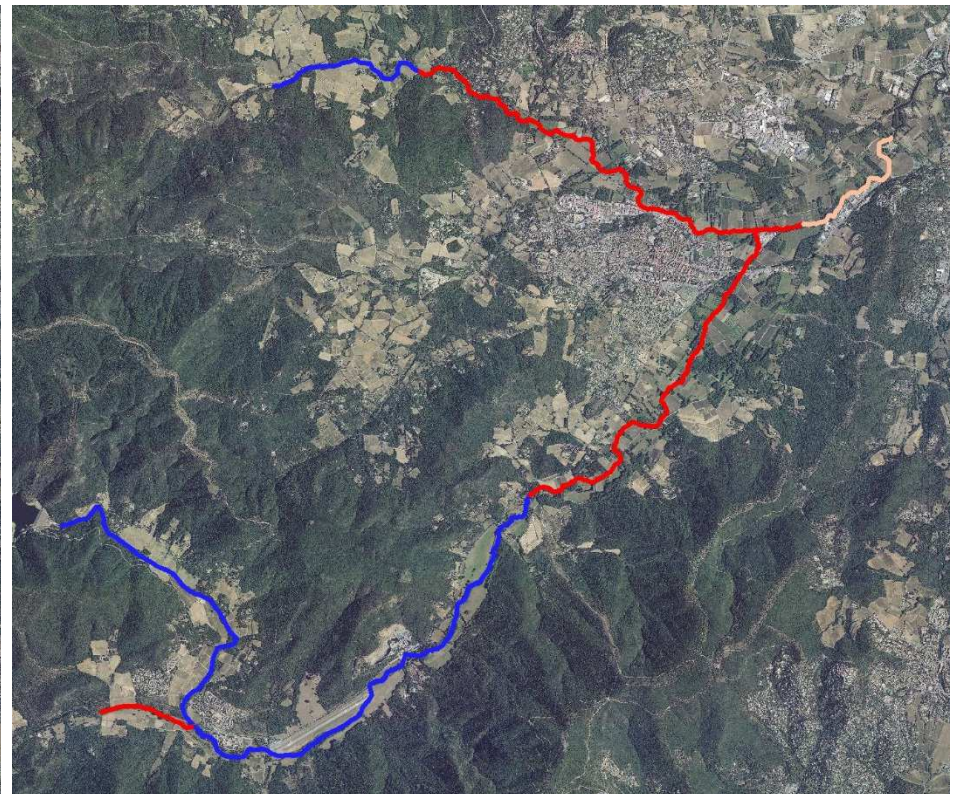
→ Assèchement progressif et très long (jusque fin novembre 2016)

Classes d'état :

- Ecoulement visible
- En eau
- Interruption < 20 m
- Assec



Cartographie des assecs du 31/08/16



Cartographie des assecs du 04/11/16

Contenu du PGRI : suivi des assèchements 2016

→ Utilisation particulière du barrage de la Verne

- Augmentation du débit restitué progressive : de 20 l/s à 150 l/s
- Recharge des nappes et progression de l'écoulement superficiel
- Réactivité de l'ordre de quelques jours



Progression de l'écoulement superficiel de la Môle à 30 min d'intervalle

Relations nappes / cours d'eau et suivi des assecs

Actuellement :

- Amélioration des connaissances (+ suivis étiages + mesure des débits de mai à juin)
 - Partage régulier des suivis des eaux superficielles et souterraines
- **Gestion de la ressource par une *surveillance accrue***



Microjaugeage par sonde Doppler

Relations nappes / cours d'eau et suivi des assecs

Actuellement :

→ Gestion de la ressource par une surveillance accrue

A terme :

- Retours d'expérience sur l'influence du barrage et les relations entre nappes et rivières
- Intégration des informations collectées dans la modélisation comme outil de gestion
- **Gestion de la ressource avec une anticipation robuste**



Merci de votre attention



Signature du Contrat de rivière – 27 octobre 2015

Annexes

• Majoration de taux



Les actions susceptibles d'être majorées sur la 1ère phase du Contrat sont indiquées dans le tableau ci-dessous. L'attribution des majorations de taux prévues ci-dessus est liée au strict respect des calendriers d'engagement des actions.

Maîtres d'ouvrage	Intitulé de l'opération et date d'engagement	Assiette de l'aide	Taux aide classique Agence	Majoration Agence (%)	Contrepartie
Communauté de communes du Golfe de Saint-Tropez	Travaux de restauration de la Garde (2017) Travaux réutilisation des eaux usées traitées station épuration Font Mourier pour arrosage d'un Golf (2017)	3.36 M€ HT sur programme global/inondation 5 M€ HT	50 % (*)	+ 30 % (*)	2017 : Définition par la Communauté de communes de la stratégie GEMAPI sur tout le territoire (bilan études + plan d'actions)
SIA Cogolin Gassin	Travaux réutilisation des eaux usées traitées station épuration Font Mourier pour arrosage d'un Golf (2017)	1.25 M€ HT sur projet de 4 M€ (250 000 m ³ /an économisé coût de référence de 5€/m ³ économisé)	50 % (*)	+ 30 % (*)	Actualisation schéma AEP SIDECEM + définition du potentiel économie eau sur territoire et plan d'actions en 2016
GRIMAUD	Travaux d'amélioration du fonctionnement des réseaux d'assainissement de Grimaud par temps de pluie (2016)	1 M€ HT	30 % (*)	+ 20 % (*)	Pas de contrepartie TOP 6 Respect du calendrier
GRIMAUD	Traitement plus poussé Azote et Phosphore nouvelle station d'épuration de Grimaud (2017)	2 M€ HT (15% du montant global de la station filière SBR)	30 % (*)	+ 20 % (*)	Réalisation schéma pluvial de Grimaud 2016
LA MOLE	Travaux mise en conformité station de la Môle 2200 EH (2017)	1.35 M€ HT	30 % (*)	+ 20 % (*)	Engagement par la Communauté de communes en 2016 de l'étude devenir des boues à l'échelle du territoire
GRIMAUD	Travaux de mise en conformité des hameaux du Val-de-Gilly et Tourne (2017)	Plafond 565 000€ (coût projet 720 000 € HT)	30 % (*)	+ 20 % (*)	La Communauté de communes mandataire pour l'ANC en 2017

(*) dans les limites permises par la réglementation en vigueur au moment de la décision d'aide et compte tenu du plan de financement définitif au moment du dépôt de la demande d'aide.

(**) Les taux indiqués s'appliqueront à des coûts plafonds calculés lors du dépôt du dossier de demande d'aide et sur la base des éléments techniques fournis par le maître d'ouvrage

• Financement des aides spécifiques contractuelles



Maître d'ouvrage	GRIMAUD	Communauté de communes du Golfe de Saint-Tropez	Communauté de communes du Golfe de Saint-Tropez/ GRIMAUD	Communauté de communes du Golfe de Saint-Tropez	
Intitulé de l'opération	Station d'épuration de Grimaud	Travaux pluriannuels d'entretien	Programme de valorisation patrimoniale	Programme d'éducation à l'environnement	
Année de réalisation	2017	2015 à 2017	2015 à 2017	2016 à 2017	
Montant de l'opération	13 M€ HT	938 000 €	165 500 €	60 000 €	
Taux subvention Agence	30 % (*)	30 %	30 %	30 %	
Contrepartie attendue par l'Agence (1)	Maître d'ouvrage	CC Golfe St Tropez	CC Golfe St Tropez	SIDECM/ Communes	CC Golfe St Tropez
	Intitulé de l'opération	Programme de restauration de l'équilibre hydromorphologique sur La Garde	Études du fonctionnement hydraulique, hydromorphologique de tous les fleuves côtiers	Acquisition d'espaces remarquables et zones humides	Réalisation diagnostic enjeux/ pressions masse eau côtière + définition programme actions littoral
	Année de réalisation	Engagement en 2017 Stratégie GEMAPI	Engagement en 2015. Finalisation des études 2016, bilan et définition stratégie GEMAPI en 2017	2015/2017	2015 / 2017
	Montant de l'opération	3,36 M€	300 000 €	150 000 €	60 000 €
	Taux subv. Agence	80 %	50 %	80 %	50 %

(1) Dans les limites permises par la réglementation en vigueur au moment de la décision d'aide.

(*) Les taux indiqués s'appliquent à des coûts plafonds calculés l'année du dépôt de dossier, à titre indicatif le coût plafond de la station de Grimaud est de 5 M€ HT, valeur 2015, sur la base d'une charge moyenne les deux mois d'été de 22 000 EH.